



ZV7H 235-11Z-M20-2138

- Działanie migowe ze stałym naciskiem zestyków do punktu przełączania
- 1 Włot kablowy M 20 x 1.5
- Obudowa metalowa
- duży wybór alternatywnych aktywatorów
- Dobra odporność na oleje i benzynę lakową
- 30 mm x 63,5 mm x 30 mm
- Głowicę można obracać o 4 x 90°
- Szczegóły montażu wg EN 50047
- Kąt dzwignii ustawiany w krokach co 10°

Dane

Klucz zamówieniowy

Oznaczenie typu produktu	ZV7H 235-11Z-M20-2138
Numer artykułu (Numer katalogowy)	101159442
EAN (European Article Number)	4030661186283
eCl@ss number, version 12.0	27-27-26-01
eCl@ss number, version 11.0	27-27-26-01
Numer eCl@ss, wersja 9.0	27-27-26-01
ETIM number, version 7.0	EC000030
ETIM number, version 6.0	EC000030

Certyfikaty - Normy

Certyfikaty	cULus CCC
-------------	--------------

Właściwości ogólne

Normy	BG-GS-ET-15 EN ISO 13849-1 EN IEC 60947-5-1
Obudowa	Budowa znormalizowana
Materiał obudowy	Metal, Odlew ciśnieniowy cynkowy
Materiał dźwigni	Metal
Ciężar brutto	225 g

Dane ogólne - właściwości

Funkcje bezpieczeństwa	Tak
Liczba zestyków pomocniczych	1
Liczba zestyków bezpieczeństwa	1

Klasyfikacja

Normy, przepisy	EN ISO 13849-1
Żywotność	20 Rok(lata)

Klasyfikacja bezpieczeństwa - Wyjścia bezpieczne

B _{10D} Zestyk normalnie zamknięty (NC)	20 000 000 operacji
--	---------------------

Dane mechaniczne

Element aktywujący	Dźwignia z rolką
Materiał rolki	Tworzywo
Żywotność mechaniczna, najmniejszy	20 000 000 operacji
Szybkość najazdu, minimalne	240 mm/min
Szybkość najazdu, maksimum	1 m/s
Uwaga (prędkość aktywacji)	Prędkość najazdu przy kącie najazdu 30° w stosunku do osi wyłącznika
Moment aktywujący, minimalne	0,2 Nm
Moment wymuszonego rozwarcia	0,2 Nm

Mechanical data - Connection technique

Konektor	Połączenie śrubowe M20 x 1.5
Przekrój kabla, minimalne	0,75 mm ²
Przekrój kabla, maksimum	2,5 mm ²
Uwaga (przekrój przyłącza)	Wszystkie odniesienia do przekroju przewodów uwzględniają końcówki kablowe.

Dane mechaniczne - Wymiary

Długość czujnika	49 mm
Szerokość czujnika	30 mm
Wysokość czujnika	160,5 mm

Warunki otoczenia

Stopień ochrony	IP65 IP67
Ambient temperature	-30 ... +80 °C

Ambient conditions - Insulation values

Znamionowe napięcie izolacji	500 V
Znamionowe napięcie udarowe wytrzymywane	6 kV

Dane elektryczne

Znamionowy prąd cieplny	10 A
Warunkowy znamionowy prąd zwarciový wg EN 60947-5-1	1 000 A
Kategoria użytkowania AC-15	230 VAC
Kategoria użytkowania AC-15	4 A
Kategoria użytkowania DC-13	24 VDC
Kategoria użytkowania DC-13	1 A
Element przełączający	zestyk (NO), zestyk (NC)
Zasada przełączania	Działanie migowe

Czas przełączania, maksimum	3 ms
Częstotliwość przełączania	5 000 /h
Czas przełączania, maksimum	5,5 ms
Materiał zestyków, elektrycznych	Srebro

Obrazy

Zdjęcie produktu (pojedyncze zdjęcie katalogowe)



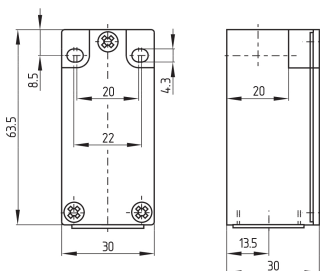
ID: k235hf02

| 344,5 kB | .jpg | 103.364 x 395.817 mm - 293 x 1122 px - 72 dpi

| 292,7 kB | .png | 74.083 x 283.633 mm - 210 x 804 px - 72 dpi

| 34,1 kB | .jpg | 32.103 x 123.472 mm - 91 x 350 px - 72 dpi

Rysunek wymiarowy Urządzenie podstawowe

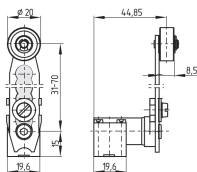


ID: 1-235g01

| 4,0 kB | .png | 74.083 x 61.383 mm - 210 x 174 px - 72 dpi

| 114,7 kB | .jpg | 352.778 x 293.158 mm - 1000 x 831 px - 72 dpi

Rysunek wymiarowy Aktywator



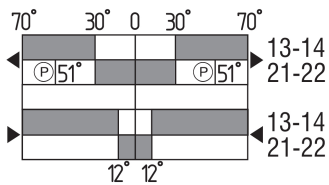
ID: 1h236g02

| 31,7 kB | .cdr |

| 9,1 kB | .png | 74.083 x 51.506 mm - 210 x 146 px - 72 dpi

| 89,0 kB | .jpg | 352.778 x 245.181 mm - 1000 x 695 px - 72 dpi

Diagram ruchu wyłącznika



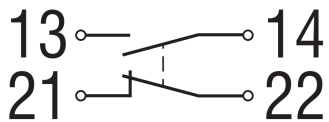
ID: kh235s06

| 27,0 kB | .cdr |

| 2,9 kB | .png | 74.083 x 40.217 mm - 210 x 114 px - 72 dpi

| 94,9 kB | .jpg | 352.778 x 191.911 mm - 1000 x 544 px - 72 dpi

Diagram



ID: k1o1sk01

| 52,2 kB | .jpg | 352.778 x 143.581 mm - 1000 x 407 px - 72 dpi

| 2,6 kB | .png | 74.083 x 29.986 mm - 210 x 85 px - 72 dpi

Schmersal-Polska Sp.j., ul. Baletowa 29, 02-867 Warszawa

Dane zostały starannie sprawdzone. Zdjęcia mogą odbiegać od rzeczywistości. Dalsze dane techniczne znajdują się w instrukcji obsługi. Możliwe są zmiany i błędy techniczne.

Wygenerowano dnia 09.12.2024, 10:47