



Z4V7H 336-11Z-M20-1058/2138

- Budowa zgodnie z EN 50041
- Kąt dźwigni ustawiany w krokach co 10°
- Obudowa z tworzywa termoplastycznego
- z podwójną izolacją
- Dobra odporność na oleje i benzynę lakową
- duży wybór alternatywnych aktywatorów
- Głowicę można obracać o 4 x 90°
- 1 Włot kablowy M 20 x 1.5

Dane

Klucz zamówieniowy

Oznaczenie typu produktu	Z4V7H 336-11Z-M20-1058/2138
Numer artykułu (Numer katalogowy)	101165339
EAN (European Article Number)	4030661209142
eCl@ss number, version 12.0	27-27-26-01
eCl@ss number, version 11.0	27-27-26-01
Numer eCl@ss, wersja 9.0	27-27-26-01
ETIM number, version 7.0	EC000030
ETIM number, version 6.0	EC000030

Certyfikaty - Normy

Certyfikaty	cULus CCC
-------------	--------------

Właściwości ogólne

Obudowa	Budowa znormalizowana
Materiał obudowy	Tworzywo sztuczne, wzmocnione włóknem szklanym

Materiał dźwigni	Metal
Ciężar brutto	200 g

Klasyfikacja

Żywotność	20 Rok(lata)
-----------	--------------

Dane mechaniczne

Element aktywujący	Dźwignia z rolką
Materiał rolki	Tworzywo
Żywotność mechaniczna, najmniejszy	30 000 000 operacji
Szybkość najazdu, maksimum	2,5 m/s
Uwaga (prędkość aktywacji)	Prędkość najazdu przy kącie najazdu 30° w stosunku do osi wyłącznika
Moment aktywujący, minimalne	0,3 Nm

Mechanical data - Connection technique

Konektor	Połączenie śrubowe M20 x 1.5
Przekrój kabla, minimalne	0,75 mm ²
Przekrój kabla, maksimum	2,5 mm ²

Dane mechaniczne - Wymiary

Długość czujnika	57 mm
Szerokość czujnika	40,5 mm
Wysokość czujnika	171,5 mm

Warunki otoczenia

Stopień ochrony	IP65 IP67
Ambient temperature	-30 ... +80 °C

Ambient conditions - Insulation values

Znamionowe napięcie udarowe wytrzymywane 6 kV

Dane elektryczne

Znamionowy prąd cieplny	10 A
Warunkowy znamionowy prąd zwarciovyy wg EN 60947-5-1	1 000 A
Kategoria użytkowania AC-15	230 VAC
Kategoria użytkowania AC-15	4 A
Kategoria użytkowania DC-13	24 VDC
Kategoria użytkowania DC-13	4 A
Częstotliwość przełączania	5 000 /h
Materiał zestyków, elektrycznych	Srebro

Obrazy

Zdjęcie produktu (pojedyncze zdjęcie katalogowe)



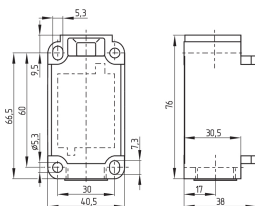
ID: k336hf17

| 1,3 MB | .jpg | 352.778 x 996.244 mm - 1000 x 2824 px - 72 dpi

| 151,4 kB | .png | 74.083 x 209.197 mm - 210 x 593 px - 72 dpi

| 30,4 kB | .jpg | 43.744 x 123.472 mm - 124 x 350 px - 72 dpi

Rysunek wymiarowy Urządzenie podstawowe



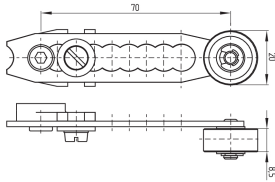
ID: 1-336g01

| 51,4 kB | .cdr |

| 4,1 kB | .png | 74.083 x 51.506 mm - 210 x 146 px - 72 dpi

| 107,0 kB | .jpg | 352.778 x 245.181 mm - 1000 x 695 px - 72 dpi

Rysunek wymiarowy Aktywator



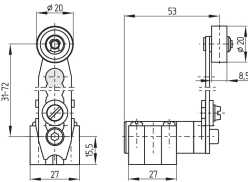
ID: 17h--g01

| 34,0 kB | .cdr |

| 11,0 kB | .png | 74.083 x 51.506 mm - 210 x 146 px - 72 dpi

| 111,6 kB | .jpg | 352.778 x 245.886 mm - 1000 x 697 px - 72 dpi

Rysunek wymiarowy Aktywator



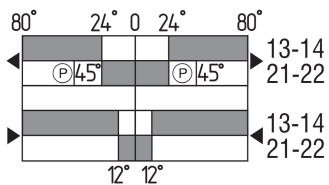
ID: 1h336g02

| 88,3 kB | .cdr |

| 10,3 kB | .png | 74.083 x 52.211 mm - 210 x 148 px - 72 dpi

| 102,9 kB | .jpg | 352.778 x 248.003 mm - 1000 x 703 px - 72 dpi

Diagram ruchu wyłącznika



ID: kh335s02

| 25,4 kB | .cdr |

| 3,0 kB | .png | 74.083 x 40.569 mm - 210 x 115 px - 72 dpi

| 98,4 kB | .jpg | 352.778 x 193.322 mm - 1000 x 548 px - 72 dpi

Schmersal-Polska Sp.j., ul. Baletowa 29, 02-867 Warszawa

Dane zostały starannie sprawdzone. Zdjęcia mogą odbiegać od rzeczywistości. Dalsze dane techniczne znajdują się w instrukcji obsługi. Możliwe są zmiany i błędy techniczne.

Wygenerowano dnia 09.12.2024, 10:19