



Ex-T4V7H 335-11Z-3G/D

- Ochrona przeciwwybuchowa dla stref ATEX 2 i 22
- **wyłącznie do pozycjonowania**
- Obudowa metalowa
- Dobra odporność na oleje i benzynę lakową
- 40,5 mm x 76 mm x 38 mm
- Głowicę można obracać o 4 x 90°
- Szczegóły montażu wg EN 50041
- 1 Włot kablowy M 20 x 1.5

Dane

Klucz zamówieniowy

Oznaczenie typu produktu	Ex-T4V7H 335-11Z-3G/D
Numer artykułu (Numer katalogowy)	101189296
EAN (European Article Number)	4030661346984
eCl@ss number, version 12.0	27-27-06-01
eCl@ss number, version 11.0	27-27-06-01
Numer eCl@ss, wersja 9.0	27-27-06-01
ETIM number, version 7.0	EC000030
ETIM number, version 6.0	EC000030

Certyfikaty - Normy

Certyfikaty	cULus
-------------	-------

Ochrona przeciwwybuchowa

Ochrona przeciwwybuchowa: Przepisy	EN IEC 60079-0 EN IEC 60079-15 EN 60079-31
------------------------------------	--

Strefy ochrony przeciwwybuchowej	2 22
Kategoria ochrony przeciwwybuchowej	3G 3D
Oznakowanie ochrony przeciwwybuchowej	⊕ II 3G Ex nC IIC T5 Gc X ⊕ II 3D Ex tc IIIC T90°C Dc X
Deklaracja producenta	ATEX Strefa 2 i 22

Właściwości ogólne

Obudowa	Budowa znormalizowana
Materiał obudowy	Aluminium
Materiał powłoki obudowy	malowane
Materiał dźwigni	Metal
Ciężar brutto	297 g

Dane ogólne - właściwości

Liczba zestyków pomocniczych	1
Liczba zestyków bezpieczeństwa	1

Klasyfikacja

Normy, przepisy	EN ISO 13849-1
Żywotność	20 Rok(lata)

Klasyfikacja bezpieczeństwa - Wyjścia bezpieczne

B _{10D} Zestyk normalnie zamknięty (NC)	20 000 000 operacji
--	---------------------

Dane mechaniczne

Element aktywujący	Dźwignia z rolką
Materiał rolki	Tworzywo
Żywotność mechaniczna, najmniejszy	30 000 000 operacji

Energia uderzenia, maksimum	4 J
Szybkość najazdu, maksimum	2,5 m/s
Uwaga (prędkość aktywacji)	Prędkość najazdu przy kącie najazdu 30° w stosunku do osi wyłącznika
Uwaga (Czas przełączenia)	Czasy przełączania zgodnie z prędkością aktywacji
Moment aktywujący, minimalne	0,3 Nm

Mechanical data - Connection technique

Konektor	Połączenie śrubowe M20 x 1.5
Przekrój przewodu dławiczek, najmniejszy	7 mm
Przekrój przewodu dławiczek, maksimum	12 mm
Przekrój kabla, minimalne	0,75 mm ²
Przekrój kabla, maksimum	2,5 mm ²
Uwaga (przekrój przyłącza)	Wszystkie odniesienia do przekroju przewodów uwzględniają końcówki kablowe.
Przekrój żyły	13 AWG

Dane mechaniczne - Wymiary

Długość czujnika	57,3 mm
Szerokość czujnika	40,5 mm
Wysokość czujnika	183 mm

Warunki otoczenia

Stopień ochrony	IP67
Ambient temperature	-20 ... +60 °C

Ambient conditions - Insulation values

Znamionowe napięcie izolacji	500 V
Znamionowe napięcie udarowe wytrzymywane	6 kV

Dane elektryczne

Znamionowy prąd cieplny	10 A
Kategoria użytkowania AC-15	230 VAC
Kategoria użytkowania AC-15	4 A
Kategoria użytkowania DC-13	24 VDC
Kategoria użytkowania DC-13	4 A
Element przełączający	zestyk (NO), zestyk (NC)
Zasada przełączania	Wolnoprzełączające
Czas przełączania, maksimum	2 ms
Częstotliwość przełączania	5 000 /h
Materiał zestyków, elektrycznych	Srebro

Klucz zamówieniowy

Oznaczenie typu produktu:

EX-(1)(2) 335-(3)Z(4)-(5)-(6)-(7)-3G/D

(1)

Z	Migowe
T	Wolnoprzełączające

(2)

S	Trzpień naciskowy S
R	Trzpień naciskowy z rolką R
H	Dźwignia z rolką H
10H	Dźwignia prętowa 10H
7H	Dźwignia z rolką 7H
7H-2138	Dźwignia z rolką 7H dla wyłączników pozycyjnych z funkcją bezpieczeństwa
1K	Dźwignia najazdowa z rolką 1K
3K	Dźwignia kątowa 3K

(3)

11	1 zestyk NO / 1 zestyk NC
-----------	---------------------------

02	2 zestyki NC
20	2 zestyki NO, (Wyłącznik z 2 zestykami NO nie nadaje się do zadań związanych z bezpieczeństwem)
01/01	1 zestyk NC lewy / 1 zestyk NC prawy
12	1 zestyk NO / 2 zestyki NC
03	3 zestyki NC
(4)	
H	Zestyki wolnoprzelączające w układzie schodkowym
UE	Zestyki wolnoprzelączające w układzie zakładkowym
(5)	
1297	Obudowa z poprzecznymi otworami szczelinowymi
(6)	
2138	Dźwignia z rolką 7H dla wyłączników pozycyjnych z funkcją bezpieczeństwa
(7)	
1637	złoczone zestyki

Obrazy

Zdjęcie produktu (pojedyncze zdjęcie katalogowe)



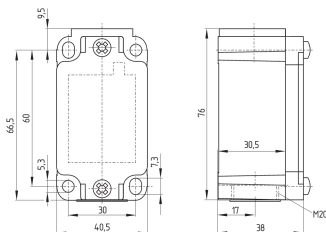
ID: k335hf02

| 924,7 kB | .jpg | 352.778 x 962.731 mm - 1000 x 2729 px - 72 dpi

| 99,2 kB | .png | 74.083 x 202.142 mm - 210 x 573 px - 72 dpi

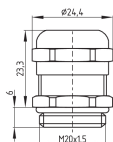
| 25,3 kB | .jpg | 45.156 x 123.472 mm - 128 x 350 px - 72 dpi

Rysunek wymiarowy Urządzenie podstawowe



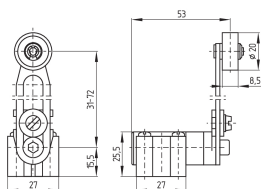
ID: k-335g01
 | 27,9 kB | .cdr |
 | 4,1 kB | .png | 74.083 x 52.211 mm - 210 x 148 px - 72 dpi
 | 126,8 kB | .jpg | 352.778 x 248.708 mm - 1000 x 705 px - 72 dpi

Rysunek wymiarowy Urządzenie podstawowe



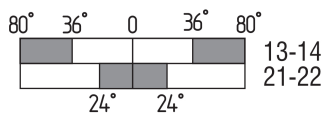
ID: 1xzm1g07
 | 2,5 kB | .png | 74.083 x 51.153 mm - 210 x 145 px - 72 dpi
 | 46,3 kB | .jpg | 352.778 x 243.769 mm - 1000 x 691 px - 72 dpi

Rysunek wymiarowy Aktywator



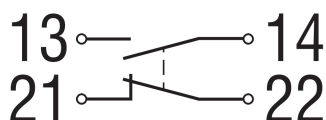
ID: 1h355g02
 | 30,2 kB | .cdr |
 | 9,6 kB | .png | 74.083 x 51.153 mm - 210 x 145 px - 72 dpi
 | 104,9 kB | .jpg | 352.778 x 243.769 mm - 1000 x 691 px - 72 dpi

Diagram ruchu wyłącznika



ID: kh335s10
 | 25,1 kB | .cdr |
 | 1,9 kB | .png | 74.083 x 24.342 mm - 210 x 69 px - 72 dpi
 | 52,9 kB | .jpg | 352.778 x 116.064 mm - 1000 x 329 px - 72 dpi

Diagram



ID: k1o1sk01
 | 52,2 kB | .jpg | 352.778 x 143.581 mm - 1000 x 407 px - 72 dpi
 | 2,6 kB | .png | 74.083 x 29.986 mm - 210 x 85 px - 72 dpi

Schmersal-Polska Sp.j., ul. Baletowa 29, 02-867 Warszawa

Dane zostały starannie sprawdzone. Zdjęcia mogą odbiegać od rzeczywistości. Dalsze dane techniczne znajdują się w instrukcji obsługi. Możliwe są zmiany i błędy techniczne.

Wygenerowano dnia 10.12.2024, 15:26