



BN 85-R-1824-3 5,0M

- montaż przy użyciu uchwytów zaciskowych oraz osłonięte przewody
- Zasada bezkontaktowa
- 1 Kontaktrony
- długa żywotność
- Odległość zadziałania do 40 mm w zależności od zastosowanego magnesu i wersji czujnika.
- 40 mm x 35 mm x 16,5 mm
- Obudowa z tworzywa termoplastycznego
- Kontaktron z mocowaniem wciskanym, do montażu na obiekcie

Dane

Klucz zamówieniowy

Oznaczenie typu produktu	BN 85-R-1824-3 5,0M
Numer artykułu (Numer katalogowy)	101114790
EAN (European Article Number)	4030661023564
eCl@ss number, version 12.0	27-27-43-02
eCl@ss number, version 11.0	27-27-01-05
Numer eCl@ss, wersja 9.0	27-27-01-05
ETIM number, version 7.0	EC002544
ETIM number, version 6.0	EC002544

Właściwości ogólne

Zasada działania	Napęd magnetyczny
Obudowa	Blok
Materiał obudowy	Tworzywo, Tworzywo termoplastyczne wzmocnione włóknem szklanym

Ciężar brutto	115 g
---------------	-------

Dane ogólne - właściwości

Zatrząskiwanie	Tak
Możliwość stosowania w windach	Tak
Ilość zacisków	1

Dane mechaniczne

Płaszczyzny aktywujące	z przodu
Obszar aktywny	boczne
Element aktywujący	Magnes
Żywotność mechaniczna, najmniejszy	1 000 000 000 operacji
Montaż	Uchwyt zaciskowy i przewód płaszczowy

Mechanical data - Switching distances according EN IEC 60947-5-3

Odległość wyłączenia	2 mm ... 40 mm BP 6S = 2 ... 12 mm BP 8S = 2 ... 10 mm BP 10S = 5 ... 20 mm 2 x BP 10S = 6 ... 27 mm BP 15S = 5 ... 22 mm 2 x BP 15S = 7 ... 28 mm BP 34S = 10 ... 40 mm BP 20S = 3 ... 28 mm BP 31S = 4 ... 30 mm BP 11S = 4 ... 23 mm BP 12S = 5 ... 27 mm
----------------------	---

Uwaga (odległość przełączania Sn)	Odległość zadziałania do 40 mm w zależności od zastosowanego magnesu i wersji czujnika.
-----------------------------------	---

Mechanical data - Connection technique

Długość przewodu	5 m
Konektor	Kabel
Przekrój żyły	0,75 mm ²

Przekrój żyły 18 AWG

Materiał płaszczka kabla LiY

Dane mechaniczne - Wymiary

Długość czujnika 16,5 mm

Szerokość czujnika 40 mm

Wysokość czujnika 35 mm

Warunki otoczenia

Stopień ochrony IP40

Ambient temperature +0 ... +75 °C

odporność na uderzenie 60 g, drgania sinusoidalne

Dane elektryczne

Napięcie przełączania, maksimum 60 VDC

Prąd przełączenia, maksimum 1 A

Zdolność przełączania, maksimum 30 VA

Element przełączający styk dwustabilny

Czas przełączania, maksimum 0,2 ms

Dane elektryczne - wyjście cyfrowe

Wykonanie Kontaktrony

Zakres dostawy

Zakres dostawy Actuator must be ordered separately.

Akcesoria

Zalecenie (aktywator)	BP 10 S
	2x BP 10 S
	BP 15 S
	BP 34 S
	BP 20 S
	BP 31 S
	BP 11 S
	BP 12 S
	BP 6 S
	BP 8 S
	2 x BP 15 S

Note

Uwaga (informacje ogólne) Otwarcie i zamknięcie zestyków zależy od kierunku aktywacji oraz typu i polaryzacji użytego magnesu aktywującego.

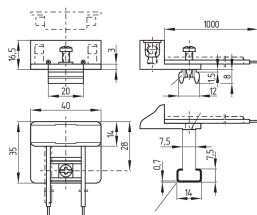
Obrazy

Zdjęcie produktu (pojedyncze zdjęcie katalogowe)



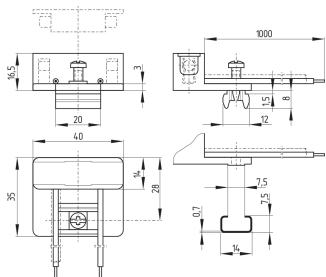
ID: kbn85f04
 | 227,6 kB | .jpg | 352.778 x 130.528 mm - 1000 x 370 px - 72 dpi
 | 28,7 kB | .png | 74.083 x 27.517 mm - 210 x 78 px - 72 dpi

Rysunek wymiarowy Urządzenie podstawowe



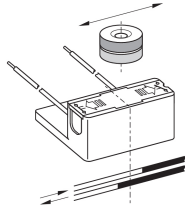
ID: 1bn85g02
 | 36,1 kB | .cdr |
 | 10,0 kB | .png | 74.083 x 51.153 mm - 210 x 145 px - 72 dpi
 | 122,1 kB | .jpg | 352.778 x 243.769 mm - 1000 x 691 px - 72 dpi

Rysunek wymiarowy Urządzenie podstawowe



ID: kbn85g02
 | 34,7 kB | .cdr |
 | 11,1 kB | .png | 74.083 x 62.794 mm - 210 x 178 px - 72 dpi
 | 140,3 kB | .jpg | 352.778 x 299.508 mm - 1000 x 849 px - 72 dpi

Diagram



ID: 1bn85k03

| 22,7 kB | .cdr |

| 86,7 kB | .jpg | 352.778 x 244.475 mm - 1000 x 693 px - 72 dpi

| 11,5 kB | .png | 74.083 x 51.153 mm - 210 x 145 px - 72 dpi

Schmersal-Polska Sp.j., ul. Baletowa 29, 02-867 Warszawa

Dane zostały starannie sprawdzone. Zdjęcia mogą odbiegać od rzeczywistości. Dalsze dane techniczne znajdują się w instrukcji obsługi. Możliwe są zmiany i błędy techniczne.

Wygenerowano dnia 06.12.2024, 15:18