



Dane techniczne

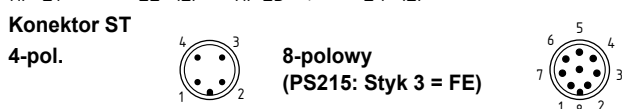
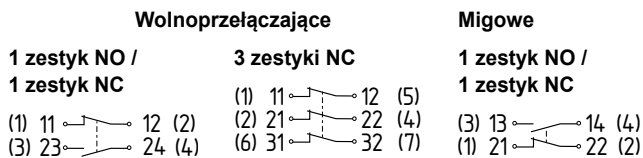
Przepisy:	EN 60947-5-1
Stopień ochrony:	IP66, IP67 zgodnie z EN 60529
Klasa ochrony PS215 lub PS216/226:	I lub II, P
Stopień zanieczyszczenia:	3
Temperatura otoczenia:	- 30°C ... + 80°C
- Warianty odporne na niskie temperatury (indeks zamówieniowy -T-):	- 40°C ... + 80°C
Trwałość mechaniczna:	> 10.000.000 operacji
- indeks zamówieniowy -Z..R- lub -T-:	> 1.000.000 operacji
Momenty dokręcania:	
- Śruby mocujące PS215 lub PS216/226:	2 Nm lub 1,2 Nm
- Śruba pokrywy PS215:	2,6 Nm
- Śruby styków:	0,6 Nm ... 0,8 Nm
Materiał styków:	Srebro
- Indeks zamówieniowy A1, A2, A3: Styki połączone	0,3 μm, 1 μm, 3 μm
Przekrój przewodu:	0,34 ... 1,5 mm ²
Długość odizolowanego odcinka przewodu:	5 ... 6 mm
Kategoria użytkowania AC-15, DC-13 I _n /U _e :	3 A / 240 VAC, 3 A / 24 VDC
- PS216/226 z konektorem M12, 4-pol.:	3 A / 240 VAC, 3 A / 24 VDC
- PS215 z konektorem M12, 4-pol.:	3 A / 50 VAC, 3 A / 24 VDC
- PS215/216/226 z konektorem M12, 8-pol.:	2 A / 30 VAC, 2 A / 24 VDC
Znamionowe napięcie udarowe U _{imp} :	4 kV
- Konektor M12, 4-pol. lub 8-pol.:	0,8 kV
Znamionowe napięcie izolacji U _i :	250 VAC
- PS216/226 z konektorem M12, 4-pol.:	240 VAC
- PS215 z konektorem M12, 4-pol.:	50 VAC
- Konektorem M12, 8-pol.:	50 VAC
Termiczny prąd trwały I _{the} :	
- Zacisk śrubowy, 2 zestyki lub 3 zestyki:	10 A lub 5 A
- Konektor M12, 4-pol. lub 8-pol.:	4 A lub 2A
Zabezpieczenie zwarciowe:	Bezpiecznik D 6 A gG
Warunkowy prąd zwarciowy:	400 A
B _{10D} zestyk NC zgodnie z EN ISO 13849-1:	20.000.000

PS215...-ST: The power-source has to be an isolated Limited voltage/ Limited Current protected by maximum 3A and maximum 30Vdc, 42.4Vdc peak.

Podłączenie elektryczne

Podłączenie elektryczne może wykonać wyłącznie autoryzowany wykwalifikowany personel po odłączeniu napięcia zasilania.

Do wprowadzania przewodów należy stosować odpowiednie dławnice kablowe o odpowiednim stopniu ochrony. Konfiguracja styków wersji z konektorem M12 jest oznaczona w nawiasach. Wszystkie zestyki NC o wymuszonym rozwarciu B.



Obudowa bez przewodu ochronnego

Wszystkie przyłącza elektryczne muszą być odizolowane od sieci albo za pomocą transformatorów bezpieczeństwa zgodnie z IEC 61558-2-6 z ograniczeniem napięcia wyjściowego w przypadku wystąpienia błędu albo za pomocą równoważnych działań izolacyjnych.

Montaż

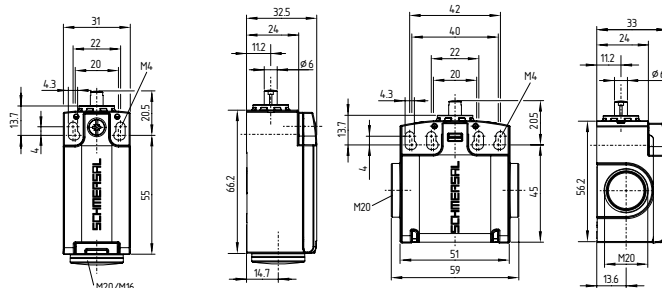
Nie wolno wykorzystywać obudowy wyłącznika jako ogranicznika. Pozycja montażowa jest dowolna. Wymiary w mm



W przypadku zatraskowych wyłączników pozycyjnych (indeks zamówieniowy -Z..R-) powrót zatrasku do położenia wyjściowego jest realizowany ręcznie.

PS215...-S200 / PS216...-S200

PS226...-S200



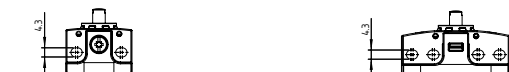
PS215...-ST / PS216...-ST

PS226...-ST

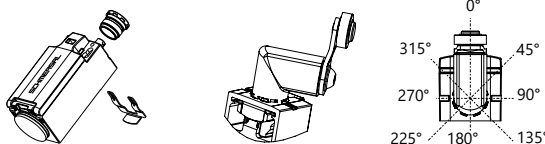


PS215L / PS216L

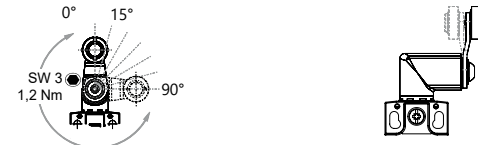
PS226L



Głowica aktywatora (możliwość ustawiania w krokach co 45°)



Dźwignia z rolką (możliwość ustawiania co 15°)



Należy przestrzegać krajowych przepisów dotyczących instalacji, bezpieczeństwa i zapobiegania wypadkom oraz przepisów dotyczących prawidłowej użycia.



Dalsze informacje i aktualna deklaracja zgodności znajdują się w katalogach firmy Schmersal i w katalogu online w Internecie pod adresem products.schmersal.com.

K.A. Schmersal GmbH & Co. KG

Mödinghofe 30, 42279 Wuppertal
Niemcy
Telefon: +49 202 6474-0
Faks: +49 202 6474-100
E-mail: info@schmersal.com
Internet: www.schmersal.com

