



IFL 30-384-10/01-M20

- 3 Włot kablowy M 20 x 1.5
- Obudowa z tworzywa termoplastycznego
- AC 2-żyłowy
- z podwójną izolacją
- Przedział okablowania
- Konstrukcja 384

Dane

Klucz zamówieniowy

Oznaczenie typu produktu	IFL 30-384-10/01-M20
Numer artykułu (Numer katalogowy)	101173580
EAN (European Article Number)	4030661302751
eCl@ss number, version 12.0	27-27-40-01
eCl@ss number, version 11.0	27-27-01-01
Numer eCl@ss, wersja 9.0	27-27-01-01
ETIM number, version 7.0	EC002714
ETIM number, version 6.0	EC002714

Certyfikaty - Normy

Certyfikaty	CCC
-------------	-----

Właściwości ogólne

Normy	DIN VDE 0660-208 EN IEC 60947-5-2
Obudowa	Blok

Warunki montażu (mechaniczne)	nie wpuszczany
Materiał obudowy	Tworzywo
Ciężar brutto	230 g

Dane ogólne - właściwości

Zintegrowany wskaźnik, status	Tak
Liczba żył przewodu	2

Mechanical data - Switching distances according EN IEC 60947-5-3

Odległość wyłączenia	30 mm
----------------------	-------

Mechanical data - Connection technique

Konektor	Połączenie śrubowe M20 x 1.5
Przekrój kabla, maksimum	2 x 1,5 mm ²

Dane mechaniczne - Wymiary

Długość czujnika	40 mm
Szerokość czujnika	55 mm
Wysokość czujnika	120 mm

Warunki otoczenia

Stopień ochrony	IP67
Ambient temperature	-25 ... +70 °C
Wytrzymałość zmęczeniowa wg EN 60068-2-6	10 ... 55 Hz, amplituda 1 mm
odporność na uderzenie	30 g / 11 ms
Ocena zabezpieczenia	II

Ambient conditions - Insulation values

Znamionowe napięcie udarowe wytrzymywane	4 kV
---	------

Dane elektryczne

Znamionowa częstotliwość zasilania, minimum	45 Hz
Znamionowa częstotliwość zasilania, maksimum	65 Hz
Type of voltage range	AC
Prąd roboczy, minimalne	10 mA
Rated operating voltage	15 ... 250 VAC 10 ... 60 VDC
Prąd znamionowy	500 mA
Element przełączający	zestyk (NO) lub zestyk (NC)
Zintegrowany obwód ochronny	ochrona przed zakłóceniami indukcyjnymi
Częstotliwość wyłączenia, ok.	10 Hz

Dane elektryczne - wyjście cyfrowe

Spadek napięcia U_d , maksimum	4,5 V
Prąd dla spadku napięcia U_d	0,2 A
Wykonanie	Dwuprzewodowe
Prąd szczytkowy	1 mA

Wskaźnik stanu

Uwaga (zintegrowany wskaźnik, status)	żółta dioda LED
---------------------------------------	-----------------

Note

Uwaga (informacje ogólne)	Programowalne przez zmianę pozycji zworki na końcówkach śrubowych
---------------------------	---

Klucz zamówieniowy

Oznaczenie typu produktu:

IFL (1)-(2)-(3)(4)

(1)	
30	Odległość wyłączenia 30 mm
(2)	
384	Konstrukcja prostokątna, 120 x 55 x 40 mm
(3)	
01	Zestyk normalnie zamknięty (NC)
10	Zestyk normalnie otwarty (NO)
10/01	Zestyk NO / zestyk NC z komorą kablową
11	Zestyk NO / zestyk NC antywalentne
(4)	
N	typ n
P	typ p

Obrazy

Zdjęcie produktu (pojedyncze zdjęcie katalogowe)



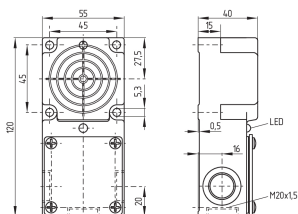
ID: kifl3f01

| 811,7 kB | .jpg | 352.778 x 529.167 mm - 1000 x 1500 px - 72 dpi

| 67,4 kB | .png | 74.083 x 111.125 mm - 210 x 315 px - 72 dpi

| 57,6 kB | .jpg | 82.197 x 123.472 mm - 233 x 350 px - 72 dpi

Rysunek wymiarowy Urządzenie podstawowe



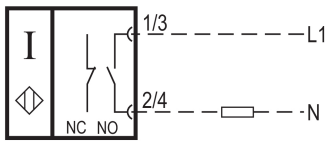
ID: 1ifl3g01

| 29,7 kB | .cdr |

| 5,8 kB | .png | 74.083 x 51.153 mm - 210 x 145 px - 72 dpi

| 153,4 kB | .jpg | 352.778 x 243.769 mm - 1000 x 691 px - 72 dpi

Diagram



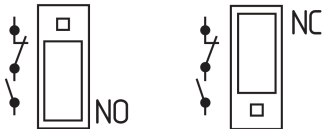
ID: ia2ak06

| 30,9 kB | .cdr |

| 45,9 kB | .jpg | 352.778 x 148.167 mm - 1000 x 420 px - 72 dpi

| 2,4 kB | .png | 74.083 x 31.044 mm - 210 x 88 px - 72 dpi

Zasada działania



ID: sifldd01

| 53,6 kB | .ai | 297 x 210.002 mm - 841 x 595 px - 72 dpi

| 50,1 kB | .jpg | 352.778 x 149.578 mm - 1000 x 424 px - 72 dpi

| 1,4 kB | .png | 74.083 x 31.397 mm - 210 x 89 px - 72 dpi

Schmersal-Polska Sp.j., ul. Baletowa 29, 02-867 Warszawa

Dane zostały starannie sprawdzone. Zdjęcia mogą odbiegać od rzeczywistości. Dalsze dane techniczne znajdują się w instrukcji obsługi. Możliwe są zmiany i błędy techniczne.

Wygenerowano dnia 10.12.2024, 13:55