

T2F 232-11/11

- liczba kontaktów dla każdego wyłącznika nożnego 2
- wyłącznik nożny typu podwójnego
- Niska wysokość robocza pedału
- Dobra stabilność
- Obudowa metalowa
- 2 wloty kablowe M 25 x 1.5

Dane

Klucz zamówieniowy

Oznaczenie typu produktu	T2F 232-11/11
Numer artykułu (Numer katalogowy)	151181578
EAN (European Article Number)	4030661527802
eCl@ss number, version 12.0	27-37-12-18
eCl@ss number, version 11.0	27-37-12-18
Numer eCl@ss, wersja 9.0	27-37-12-18
ETIM number, version 7.0	EC001258
ETIM number, version 6.0	EC001258

Certyfikaty - Normy

Certyfikaty	cULus
-------------	-------

Właściwości ogólne

Normy	BG-GS-ET-15 DIN VDE 0660-200 EN IEC 60947-5-1
Materiał obudowy	Aluminium

Materiał powłoki obudowy	lakierowane proszkowo
Materiał pokrywy	Aluminium
Materiał pedału	Tworzywo, Tworzywo termoplastyczne wzmocnione włóknem szklanym
Materiał osłony ochronnej	Aluminium
Kolor obudowy	RAL 9006 (Białe aluminium)
Ciężar brutto	2 100 g

Dane ogólne - właściwości

Możliwość testowania	Tak
Liczba pedałów, zestyk (NC)	1
Liczba pedałów, zestyk (NO)	1

Dane mechaniczne

Żywotność mechaniczna, najmniejszy	1 000 000 operacji
------------------------------------	--------------------

Mechanical data - Connection technique

Konektor	Połączenie śrubowe M20 x 1.5
Przekrój kabla, maksimum	1 x 2,5 mm ²
Uwaga (przekrój przyłącza)	Wszystkie odniesienia do przekroju przewodów uwzględniają końcówki kablowe.

Dane mechaniczne - Wymiary

Szerokość	295 mm
Wysokość	189 mm
Głębokość	274 mm

Warunki otoczenia

Stopień ochrony	IP65
Ambient temperature	-25 ... +70 °C

Ambient conditions - Insulation values

Znamionowe napięcie izolacji	500 V
Znamionowe napięcie udarowe wytrzymywane	6 kV

Dane elektryczne

Znamionowy prąd cieplny	10 A
Kategoria użytkowania AC-15	230 VAC
Kategoria użytkowania AC-15	4 A
Kategoria użytkowania DC-13	24 VDC
Kategoria użytkowania DC-13	1 A
Element przełączający	zestyk (NO), zestyk (NC)
Zasada przełączania	Wolnoprzełączające

Klucz zamówieniowy

Oznaczenie typu produktu:
(1)2F(2) 232-(3)-(4)

(1)

T	Wolnoprzełączające
Z	Migowe

(2)

bez	Bez osłony ochronnej
H	Z osłoną ochronną

(3)

11/11	1 zestyk NO / 1 zestyk NC
02/02	2 zestyki NC
20/20	2 zestyki NO
22/22	2 zestyki NO / 2 zestyki NC

04/04

4 zestyki NC

40/40

4 zestyk NO

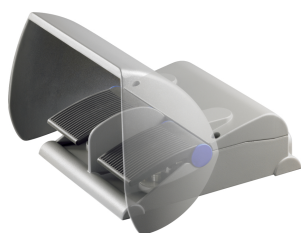
(4)

HD

Trójfazowa aktywacja z punktem oporu

Obrazy

Zdjęcie produktu (pojedyncze zdjęcie katalogowe)



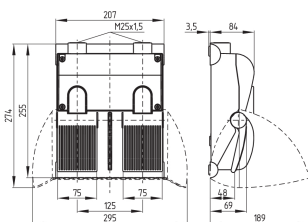
ID: ktfh2f01

| 299,7 kB | .jpg | 352.778 x 285.397 mm - 1000 x 809 px - 72 dpi

| 28,4 kB | .png | 74.083 x 59.972 mm - 210 x 170 px - 72 dpi

| 35,1 kB | .jpg | 123.472 x 99.836 mm - 350 x 283 px - 72 dpi

Rysunek wymiarowy Urządzenie podstawowe



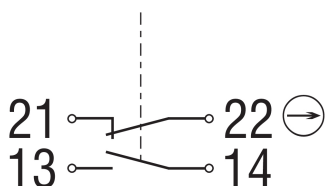
ID: 1t2f-g02

| 44,4 kB | .cdr |

| 11,9 kB | .png | 74.083 x 51.858 mm - 210 x 147 px - 72 dpi

| 156,7 kB | .jpg | 352.778 x 247.297 mm - 1000 x 701 px - 72 dpi

Diagram



ID: ktf--k01

| 16,0 kB | .cdr |

| 54,5 kB | .jpg | 352.778 x 195.439 mm - 1000 x 554 px - 72 dpi

| 2,8 kB | .png | 74.083 x 40.922 mm - 210 x 116 px - 72 dpi

Schmersal-Polska Sp.j., ul. Baletowa 29, 02-867 Warszawa

Dane zostały starannie sprawdzone. Zdjęcia mogą odbiegać od rzeczywistości. Dalsze dane techniczne znajdują się w instrukcji obsługi. Możliwe są zmiany i błędy techniczne.

Wygenerowano dnia 06.12.2024, 14:49