



ZV7H 236-11Z-RVA-2272/2654

- Obudowa z tworzywa termoplastycznego
- Dobra odporność na oleje i benzynę lakową
- duży wybór alternatywnych aktywatorów
- 30 mm x 58,5 mm x 30 mm
- z podwójną izolacją
- Szczegóły montażu wg EN 50047
- Głowicę można obracać o 4 x 90°
- **wyłącznie do pozycjonowania**
- Kąt dzwignii ustawiany w krokach co 10°

Dane

Klucz zamówieniowy

Uwaga (możliwość dostawy)	Niedostępne!
Oznaczenie typu produktu	ZV7H 236-11Z-RVA-2272/2654
Numer artykułu (Numer katalogowy)	101211006
EAN (European Article Number)	4030661388571
eCl@ss number, version 12.0	27-27-06-01
eCl@ss number, version 11.0	27-27-06-01
Numer eCl@ss, wersja 9.0	27-27-06-01
ETIM number, version 7.0	EC000030
ETIM number, version 6.0	EC000030

Certyfikaty - Normy

Certyfikaty	cULus CCC
-------------	--------------

Właściwości ogólne

Normy	BG-GS-ET-15 EN ISO 13849-1 EN IEC 60947-5-1
Obudowa	Budowa znormalizowana
Materiał obudowy	Tworzywo sztuczne, wzmocnione włóknem szklanym
Materiał dźwigni	Metal

Klasyfikacja

Normy, przepisy	EN ISO 13849-1
Żywotność	20 Rok(lata)

Dane mechaniczne

Element aktywujący	Dźwignia z rolką
Materiał rolki	Stal nierdzewna (V2A)
Żywotność mechaniczna, najmniejszy	20 000 000 operacji
Szybkość najazdu, minimalne	1 440 mm/min
Szybkość najazdu, maksimum	1 m/s
Uwaga (prędkość aktywacji)	Prędkość najazdu przy kącie najazdu 30° w stosunku do osi wyłącznika
Moment aktywujący, minimalne	0,2 Nm

Mechanical data - Connection technique

Konektor	Połączenie śrubowe M20 x 1.5
Przekrój kabla, minimalne	0,75 mm ²
Przekrój kabla, maksimum	2,5 mm ²
Uwaga (przekrój przyłącza)	Wszystkie odniesienia do przekroju przewodów uwzględniają końcówki kablowe.

Dane mechaniczne - Wymiary

Długość czujnika	49 mm
Szerokość czujnika	30 mm
Wysokość czujnika	158,5 mm

Warunki otoczenia

Stopień ochrony	IP65 IP67
Ambient temperature	-30 ... +80 °C

Ambient conditions - Insulation values

Znamionowe napięcie izolacji	500 V
Znamionowe napięcie udarowe wytrzymywane	6 kV

Dane elektryczne

Znamionowy prąd cieplny	10 A
Warunkowy znamionowy prąd zwarciovyy wg EN 60947-5-1	1 000 A
Kategoria użytkowania AC-15	230 VAC
Kategoria użytkowania AC-15	4 A
Kategoria użytkowania DC-13	24 VDC
Kategoria użytkowania DC-13	1 A
Częstotliwość przełączania	5 000 /h
Materiał zestyków, elektrycznych	Srebro

Obrazy

Zdjęcie produktu (pojedyncze zdjęcie katalogowe)



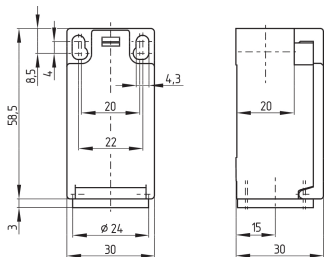
ID: k236hf02

| 217,8 kB | .jpg | 118.886 x 397.933 mm - 337 x 1128 px - 72 dpi

| 190,3 kB | .png | 74.083 x 247.65 mm - 210 x 702 px - 72 dpi

| 24,4 kB | .jpg | 37.042 x 123.472 mm - 105 x 350 px - 72 dpi

Rysunek wymiarowy Urządzenie podstawowe

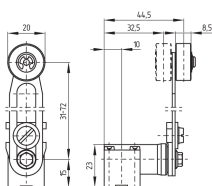


ID: 1-236g01

| 4,0 kB | .png | 74.083 x 73.378 mm - 210 x 208 px - 72 dpi

| 115,0 kB | .jpg | 352.778 x 349.956 mm - 1000 x 992 px - 72 dpi

Rysunek wymiarowy Aktywator



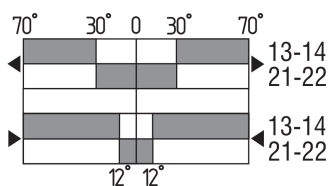
ID: 1h236g06

| 30,0 kB | .cdr |

| 9,7 kB | .png | 74.083 x 51.153 mm - 210 x 145 px - 72 dpi

| 102,2 kB | .jpg | 352.778 x 244.475 mm - 1000 x 693 px - 72 dpi

Diagram ruchu wyłącznika



ID: kh235s14

| 20,1 kB | .cdr |

| 2,4 kB | .png | 74.083 x 40.217 mm - 210 x 114 px - 72 dpi

| 82,2 kB | .jpg | 352.778 x 191.911 mm - 1000 x 544 px - 72 dpi

Schmersal-Polska Sp.j., ul. Baletowa 29, 02-867 Warszawa

Dane zostały starannie sprawdzone. Zdjęcia mogą odbiegać od rzeczywistości. Dalsze dane techniczne znajdują się w instrukcji obsługi. Możliwe są zmiany i błędy techniczne.

Wygenerowano dnia 09.12.2024, 10:55