



T4K 236-11Z-U180-M16-1297/1894

- Obudowa z tworzywa termoplastycznego
- Dobra odporność na oleje i benzynę lakową
- duży wybór alternatywnych aktywatorów
- 30 mm x 58,5 mm x 30 mm
- z podwójną izolacją
- Szczegóły montażu wg EN 50047
- Głowicę można obracać o 4 x 90°
- Aktywacja od dołu równoległe do wyłącznika, dlatego nadaje się tylko do małych obudów

Dane

Klucz zamówieniowy

Oznaczenie typu produktu	T4K 236-11Z-U180-M16-1297/1894
Numer artykułu (Numer katalogowy)	151163906
eCl@ss number, version 12.0	27-27-26-01
eCl@ss number, version 11.0	27-27-26-01
Numer eCl@ss, wersja 9.0	27-27-26-01
ETIM number, version 7.0	EC000030
ETIM number, version 6.0	EC000030

Certyfikaty - Normy

Certyfikaty	cULus CCC
-------------	--------------

Właściwości ogólne

Normy	BG-GS-ET-15 EN ISO 13849-1 EN IEC 60947-5-1
-------	---

Obudowa	Budowa znormalizowana
Materiał obudowy	Tworzywo sztuczne, wzmocnione włóknem szklanym
Ciężar brutto	60 g

Klasyfikacja

Normy, przepisy	EN ISO 13849-1
Żywotność	20 Rok(lata)

Dane mechaniczne

Element aktywujący	Dźwignia z rolką kątowną
Żywotność mechaniczna, najmniejszy	20 000 000 operacji
Siła przełączania, minimalne	6 N
Siła wymuszonego rozwarcia, minimalne	16 N
Uwaga (prędkość aktywacji)	Prędkość najazdu przy kącie najazdu 30° w stosunku do osi wyłącznika

Mechanical data - Connection technique

Termination	Screw terminals M16 x 1.5
Przekrój kabla, minimalne	0,75 mm ²
Przekrój kabla, maksimum	2,5 mm ²
Uwaga (przekrój przyłącza)	Wszystkie odniesienia do przekroju przewodów uwzględniają końcówki kablowe.

Dane mechaniczne - Wymiary

Długość czujnika	30 mm
Szerokość czujnika	42 mm
Wysokość czujnika	105 mm

Warunki otoczenia

Stopień ochrony	IP65 IP67
Ambient temperature	-30 ... +80 °C

Ambient conditions - Insulation values

Znamionowe napięcie udarowe wytrzymywane 6 kV

Dane elektryczne

Znamionowy prąd cieplny	10 A
Warunkowy znamionowy prąd zwarciovyy wg EN 60947-5-1	1 000 A
Kategoria użytkowania AC-15	230 VAC
Kategoria użytkowania AC-15	4 A
Kategoria użytkowania DC-13	24 VDC
Kategoria użytkowania DC-13	1 A
Częstotliwość przełączania	5 000 /h
Materiał zestyków, elektrycznych	Srebro

Klucz zamówieniowy

Oznaczenie typu produktu:
(1)(2) 2(3)6-(4)Z(5)-(6)-(7)-(8)-(9)

(1)

Z	Migowe
T	Wolnoprzełączające

(2)

S	Trzpień naciskowy S
R	Trzpień naciskowy z rolką R
4S	Trzpień naciskowy 4S
4R	Trzpień z rolką 4R
1R	Dźwignia z rolką 1R

K	Dźwignia najazdowa z rolką K
3K	Dźwignia kątowna 3K
4K	Dźwignia kątowna 4K
K4	Dźwignia kątowna K4
1H	Dźwignia z rolką 1H
7H	Dźwignia z rolką 7H
10H	Dźwignia prętowa 10H
12H	Dźwignia z rolką 12H
14H	Dźwignia z rolką 14H
AF	Dźwignia prętowa ze sprężyną AF
RMS	Rolka mosiężna
(3)	
3	wąska obudowa
215	wykonanie o dużych rozmiarach
(4)	
02	2 zestyki NC
11	1 zestyk NO / 1 zestyk NC
20	2 zestyki NO, (Wyłącznik z 2 zestykami NO nie nadaje się do zadań związanych z bezpieczeństwem)
(5)	
H	Zestyki wolnoprzełączające w układzie schodkowym
UE	Zestyki wolnoprzełączające w układzie zakładkowym
(6)	
bez	Przepust kablowy M20
ID	IDC
NPT	Wlot kablowy 1/2" NPT
ST	Wtyczka M12 z kodowaniem A
ST-2310	Wtyczka M12 z kodowaniem B
(7)	

1297

Obudowa z poprzecznymi otworami szczelinowymi

(8)

2138

Dźwignia z rolką 7H dla wyłączników pozycyjnych z funkcją bezpieczeństwa

(9)

1637

złoczone zestyki

Obrazy

Zdjęcie produktu (pojedyncze zdjęcie katalogowe)



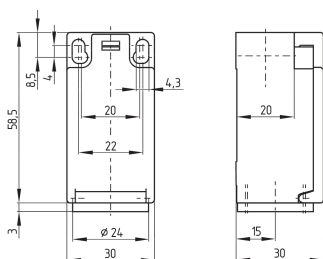
ID: k236kf03

| 223,8 kB | .jpg | 154.517 x 308.681 mm - 438 x 875 px - 72 dpi

| 99,2 kB | .png | 74.083 x 147.814 mm - 210 x 419 px - 72 dpi

| 38,9 kB | .jpg | 61.736 x 123.472 mm - 175 x 350 px - 72 dpi

Rysunek wymiarowy Urządzenie podstawowe

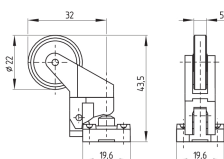


ID: 1-236g01

| 4,0 kB | .png | 74.083 x 73.378 mm - 210 x 208 px - 72 dpi

| 115,0 kB | .jpg | 352.778 x 349.956 mm - 1000 x 992 px - 72 dpi

Rysunek wymiarowy Aktywator



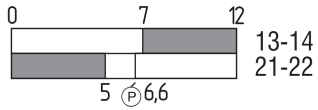
ID: 1k236g03

| 62,9 kB | .cdr |

| 4,0 kB | .png | 74.083 x 51.506 mm - 210 x 146 px - 72 dpi

| 80,8 kB | .jpg | 352.778 x 245.886 mm - 1000 x 697 px - 72 dpi

Diagram ruchu wyłącznika



ID: kk235s08

| 25,1 kB | .cdr |

| 1,6 kB | .png | 74.083 x 22.931 mm - 210 x 65 px - 72 dpi

| 41,9 kB | .jpg | 352.778 x 109.714 mm - 1000 x 311 px - 72 dpi

Schmersal-Polska Sp.j., ul. Baletowa 29, 02-867 Warszawa

Dane zostały starannie sprawdzone. Zdjęcia mogą odbiegać od rzeczywistości. Dalsze dane techniczne znajdują się w instrukcji obsługi. Możliwe są zmiany i błędy techniczne.

Wygenerowano dnia 11.12.2024, 13:14