



AZ 16-12ZIB1-M20

- 3 wloty kablowe M 20 x 1.5
- Obudowa z tworzywa termoplastycznego
- kodowanie indywidualne
- Wysoki poziom kodowania wg ISO 14119
- 52 mm x 90 mm x 30 mm
- długa żywotność
- z podwójną izolacją
- duży przedział kablowy
- Wysoki poziom niezawodności zestyków przy niskich napięciach i natężeniach prądu
- niewrażliwe na zabrudzenie
- Otwory szczelinowe do regulacji, otwory okrągłe do zamocowania

Dane

Klucz zamówieniowy

Oznaczenie typu produktu	AZ 16-12ZIB1-M20
Numer artykułu (Numer katalogowy)	101150623
EAN (European Article Number)	4030661158136
eCl@ss number, version 12.0	27-27-26-02
eCl@ss number, version 11.0	27-27-26-02
Numer eCl@ss, wersja 9.0	27-27-26-02
ETIM number, version 7.0	EC002592
ETIM number, version 6.0	EC002592

Certyfikaty - Normy

Certyfikaty	cULus
-------------	-------

Właściwości ogólne

Normy	EN ISO 13849-1 EN ISO 14119 EN IEC 60947-5-1
Poziom kodowania zgodny z EN ISO 14119	Wysokie / duże
Zasada działania	elektromechaniczne
Materiał obudowy	Tworzywo sztuczne, tworzywo termoplastyczne wzmocnione włóknem szklanym, samogasnące
Materiał aktywatora	Stal nierdzewna
Ciężar brutto	156 g

Dane ogólne - właściwości

Siła wypychająca	Tak
Liczba zestyków pomocniczych	1
Liczba zestyków bezpieczeństwa	2
Liczba dławic kablowych	3

Klasyfikacja

Normy, przepisy	EN IEC 60947-5-1
Performance Level, up to	c
Kategoria zgodnie z EN ISO 13849	1
B _{10D} Normally-closed contact (NC)	2 000 000 operacji
Note	Electrical life on request.
B _{10D} Normally-open contact (NO)	1 000 000 operacji
Note	at 10% I _e and ohmic load
Żywotność	20 Rok(lata)

Klasyfikacja - wykluczenie błędu

Uwaga:	Możliwość zastosowania po dokonaniu wykluczenia błędów w postaci niebezpiecznego uszkodzenia 1-kanałowej mechaniki i odpowiednim zabezpieczeniu przed manipulacją.
Poziom zapewnienia bezpieczeństwa	d
Kategoria zgodnie z EN ISO 13849	3
Note	for 2-channel use and with suitable logic unit.
Żywotność	20 Rok(lata)

Dane mechaniczne

Promień aktywacji, minimum	250 mm
aktywator	prosty sztywny
Żywotność mechaniczna, najmniejszy	1 000 000 operacji
Skok wymuszonego rozwarcia	8 mm
Positive break force per NC contact, minimum	10 N
Siła wymuszonego rozwarcia, minimalne	20 N
Szybkość najazdu, maksimum	2 m/s
Montaż	Śruby
Wykonanie śrub mocujących	2 x M6

Mechanical data - Connection technique

Prowadzenie przewodów	3 x M20 x 1,5
Konektor	Terminale śrubowe
Przekrój kabla, minimalne	0,75 mm ²
Przekrój kabla, maksimum	2,5 mm ²
Uwaga (przekrój przyłącza)	Wszystkie odniesienia do przekroju przewodów uwzględniają końcówki kablowe.
Allowed type of cable	solid single-wire solid multi-wire flexible

Dane mechaniczne - Wymiary

Długość czujnika	30 mm
Szerokość czujnika	52 mm
Wysokość czujnika	90 mm

Warunki otoczenia

Stopień ochrony	IP67
Ambient temperature	-30 ... +80 °C
Storage and transport temperature	-40 ... +85 °C
Dopuszczalna wysokość ustawienia n.p.m., maksimum	2 000 m

Ambient conditions - Insulation values

Znamionowe napięcie izolacji	500 V
Znamionowe napięcie udarowe wytrzymywane	6 kV
Kategoria przepięcia	III
Stopień zanieczyszczenia zgodnie z IEC/EN 60664-1	3

Dane elektryczne

Znamionowy prąd cieplny	10 A
Warunkowy znamionowy prąd zwarciovyy wg EN 60947-5-1	1 000 A
Element przełączający	1 zestyk (NO), 2 zestyki (NC)
Zasada przełączania	slow action, positive break NC contact
Częstotliwość przełączania	4 000 /h
Materiał zestyków, elektrycznych	Srebro

Dane elektryczne - zestyki bezpieczeństwa

Napięcie, kategoria użytkowania AC-15 230 VAC

Prąd, kategoria użytkowania AC-15 4 A

Napięcie, kategoria użytkowania DC-13 24 VDC

Prąd, kategoria użytkowania DC-13 4 A

Dane elektryczne - zestyki pomocnicze

Napięcie, kategoria użytkowania AC-15 230 VAC

Prąd, kategoria użytkowania AC-15 4 A

Napięcie, kategoria użytkowania DC-13 24 VDC

Prąd, kategoria użytkowania DC-13 4 A

Zakres dostawy

Zakres dostawy Zaślepki uszczelniające do otworów

Note

Uwaga (informacje ogólne) Oś zawiasu powinna znajdować się 5 mm powyżej górnej krawędzi wyłącznika bezpieczeństwa, w tej samej płaszczyźnie
Minimalny promień najazdu aktywatora przy osłonach uchylnych 250 mm
Aktywator nie jest dostępny oddzielnie.

Klucz zamówieniowy

Oznaczenie typu produktu:
AZ 16-(1)ZI-(2)-(3)

(1)

03

3 zestyki NC

12

1 zestyk NO / 2 zestyki NC

(2)

B1	Aktywator prosty
B1-1747	Aktywator prosty z zatrzaskiem magnetycznym
B1-2024	Aktywator prosty z uszczelką wargową
B1-2053	Aktywator prosty z zatrzaskiem kulkowym
B1-2177	Aktywator prosty z prowadnicą centrującą
B6L	wygięty, ruchomy do przodu
B6R	wygięty, ruchomy w prawo

(3)

M16	Przepust kablowy M16
M20	Przepust kablowy M20

Obrazy

Zdjęcie produktu (pojedyncze zdjęcie katalogowe)



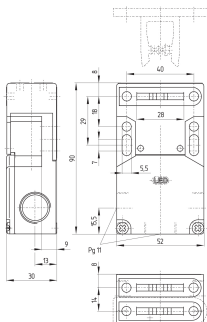
ID: kaz16f11

| 674,9 kB | .jpg | 352.778 x 685.094 mm - 1000 x 1942 px - 72 dpi

| 64,3 kB | .png | 73.731 x 143.581 mm - 209 x 407 px - 72 dpi

| 29,8 kB | .jpg | 63.5 x 123.472 mm - 180 x 350 px - 72 dpi

Rysunek wymiarowy Urządzenie podstawowe



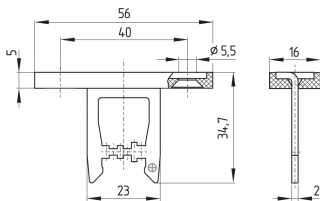
ID: kaz16gi1

| 49,5 kB | .cdr |

| 8,1 kB | .png | 74.083 x 115.006 mm - 210 x 326 px - 72 dpi

| 283,3 kB | .jpg | 352.778 x 548.569 mm - 1000 x 1555 px - 72 dpi

Rysunek wymiarowy Aktywator

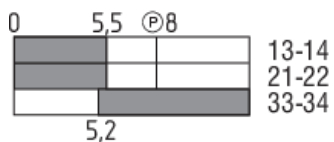


ID: kaz16bi2

| 3,4 kB | .png | 74.083 x 45.861 mm - 210 x 130 px - 72 dpi

| 91,2 kB | .jpg | 352.778 x 217.664 mm - 1000 x 617 px - 72 dpi

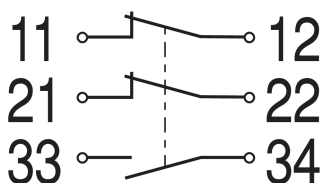
Diagram ruchu wyłącznika



ID: kaz16si7

| 2,4 kB | .png | 74.083 x 33.514 mm - 210 x 95 px - 72 dpi

Diagram



ID: k2o1sk04

| 16,0 kB | .cdr |

| 80,6 kB | .jpg | 352.778 x 195.439 mm - 1000 x 554 px - 72 dpi

| 3,3 kB | .png | 74.083 x 40.922 mm - 210 x 116 px - 72 dpi

Schmersal-Polska Sp.j., ul. Baletowa 29, 02-867 Warszawa

Dane zostały starannie sprawdzone. Zdjęcia mogą odbiegać od rzeczywistości. Dalsze dane techniczne znajdują się w instrukcji obsługi. Możliwe są zmiany i błędy techniczne.

Wygenerowano dnia 09.12.2024, 15:08