



T3K 236-20ZH

- wąska obudowa
- 1 Włot kablowy M 20 x 1.5
- Obudowa z tworzywa termoplastycznego
- Dobra odporność na oleje i benzynę lakową
- duży wybór alternatywnych aktywatorów
- 30 mm x 58,5 mm x 30 mm
- Aktywacja od dołu równolegle do wyłącznika, dlatego nadaje się tylko do małych obudów
- z podwójną izolacją
- Szczegóły montażu wg EN 50047
- Głowicę można obracać o 4 x 90°

Dane

Klucz zamówieniowy

Uwaga (możliwość dostawy)	Niedostępne!
Oznaczenie typu produktu	T3K 236-20ZH
Numer artykułu (Numer katalogowy)	101145089
EAN (European Article Number)	4030661453989
eCl@ss number, version 12.0	27-27-06-01
eCl@ss number, version 11.0	27-27-06-01
Numer eCl@ss, wersja 9.0	27-27-06-01
ETIM number, version 7.0	EC000030
ETIM number, version 6.0	EC000030

Certyfikaty - Normy

Certyfikaty

cULus
CCC

Właściwości ogólne

Normy	BG-GS-ET-15 EN ISO 13849-1 EN IEC 60947-5-1
Obudowa	Budowa znormalizowana
Materiał obudowy	Tworzywo sztuczne, wzmocnione włóknem szklanym

Dane ogólne - właściwości

Liczba zestyków pomocniczych	2
------------------------------	---

Klasyfikacja

Normy, przepisy	EN ISO 13849-1
Żywotność	20 Rok(lata)

Dane mechaniczne

Element aktywujący	Dźwignia z rolką kątowną
Żywotność mechaniczna, najmniejszy	20 000 000 operacji
Siła przełączania, minimalne	9 N
Siła wymuszonego rozwarcia, minimalne	19 N
Szybkość najazdu, minimalne	160 mm/min
Szybkość najazdu, maksimum	1 m/s
Uwaga (prędkość aktywacji)	Prędkość najazdu przy kącie najazdu 30° w stosunku do osi wyłącznika
Uwaga (Czas przełączania)	Czas drgania zestyków odpowiednio do prędkości aktywacji
Uwaga (Czas przełączenia)	Czasy przełączania zgodnie z prędkością aktywacji

Mechanical data - Connection technique

Konektor	Połączenie śrubowe M20 x 1.5
Przekrój kabla, minimalne	0,75 mm ²
Przekrój kabla, maksimum	2,5 mm ²

Uwaga (przekrój przyłącza)

Wszystkie odniesienia do przekroju przewodów uwzględniają końcówki kablowe.

Dane mechaniczne - Wymiary

Długość czujnika	30 mm
Szerokość czujnika	35 mm
Wysokość czujnika	91,5 mm

Warunki otoczenia

Stopień ochrony	IP65 IP67
Ambient temperature	-30 ... +80 °C

Ambient conditions - Insulation values

Znamionowe napięcie izolacji	500 V
Znamionowe napięcie udarowe wytrzymywane	6 kV

Dane elektryczne

Znamionowy prąd cieplny	10 A
Warunkowy znamionowy prąd zwarciovyy wg EN 60947-5-1	1 000 A
Kategoria użytkowania AC-15	230 VAC
Kategoria użytkowania AC-15	4 A
Kategoria użytkowania DC-13	24 VDC
Kategoria użytkowania DC-13	1 A
Element przełączający	Zestyk normalnie otwarty (NO)
Zasada przełączania	Zestyki wolno przełączające w układzie schodkowym
Częstotliwość przełączania	5 000 /h
Materiał zestyków, elektrycznych	Srebro

Note

Uwaga (informacje ogólne)

Wyłącznik z 2 zestykami NO nie nadaje się do zadań związanych z bezpieczeństwem

Obrazy

Zdjęcie produktu (pojedyncze zdjęcie katalogowe)



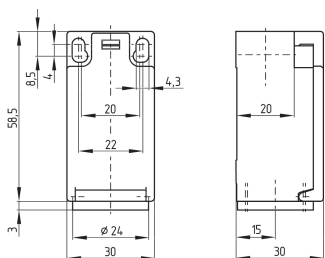
ID: k236kf02

| 168,2 kB | .jpg | 137.583 x 271.639 mm - 390 x 770 px - 72 dpi

| 104,1 kB | .png | 74.083 x 146.05 mm - 210 x 414 px - 72 dpi

| 39,0 kB | .jpg | 62.442 x 123.472 mm - 177 x 350 px - 72 dpi

Rysunek wymiarowy Urządzenie podstawowe

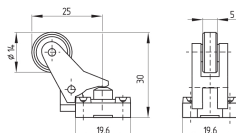


ID: 1-236g01

| 4,0 kB | .png | 74.083 x 73.378 mm - 210 x 208 px - 72 dpi

| 115,0 kB | .jpg | 352.778 x 349.956 mm - 1000 x 992 px - 72 dpi

Rysunek wymiarowy Aktywator



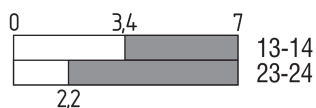
ID: 1k236g02

| 60,7 kB | .cdr |

| 3,6 kB | .png | 74.083 x 51.506 mm - 210 x 146 px - 72 dpi

| 68,1 kB | .jpg | 352.778 x 245.886 mm - 1000 x 697 px - 72 dpi

Diagram ruchu wyłącznika



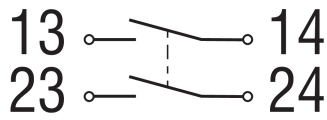
ID: kk235s30

| 18,1 kB | .cdr |

| 1,5 kB | .png | 74.083 x 22.578 mm - 210 x 64 px - 72 dpi

| 37,3 kB | .jpg | 352.778 x 107.95 mm - 1000 x 306 px - 72 dpi

Diagram



ID: k--2sk01

| 51,9 kB | .jpg | 352.778 x 135.819 mm - 1000 x 385 px - 72 dpi

| 2,6 kB | .png | 74.083 x 28.575 mm - 210 x 81 px - 72 dpi

Schmersal-Polska Sp.j., ul. Baletowa 29, 02-867 Warszawa

Dane zostały starannie sprawdzone. Zdjęcia mogą odbiegać od rzeczywistości. Dalsze dane techniczne znajdują się w instrukcji obsługi. Możliwe są zmiany i błędy techniczne.

Wygenerowano dnia 09.12.2024, 10:59