



BN 325-R-1389

- Wtyczka płaska 6,3 mm i 2 płyty ekranujące
- Zasada bezkontaktowa
- 1 Kontaktrony
- długa żywotność
- Powierzchnia aktywna oraz kierunek aktywacji oznaczone symbolem
- 85 mm x 26 mm x 24 mm
- Obudowa z tworzywa termoplastycznego
- Terminal wsuwkowy

Dane

Klucz zamówieniowy

Oznaczenie typu produktu	BN 325-R-1389
Numer artykułu (Numer katalogowy)	101147103
EAN (European Article Number)	4030661512303
eCl@ss number, version 12.0	27-27-43-02
eCl@ss number, version 11.0	27-27-01-05
Numer eCl@ss, wersja 9.0	27-27-01-05
ETIM number, version 7.0	EC002544
ETIM number, version 6.0	EC002544

Właściwości ogólne

Zasada działania	Napęd magnetyczny
Obudowa	prostokątne
Materiał obudowy	Tworzywo, Tworzywo termoplastyczne wzmocnione włóknem szklanym
Ciężar brutto	44 g

Dane ogólne - właściwości

Zatrząskiwanie	Tak
Ilość zacisków	1

Dane mechaniczne

Płaszczyzny aktywujące	z boku
Obszar aktywny	boczne
Element aktywujący	Magnes
Żywotność mechaniczna, najmniejszy	1 000 000 000 operacji
Szybkość najazdu, maksimum	18 m/s
Montaż	tylny z 2 kołkami gwintowanymi

Mechanical data - Switching distances according EN IEC 60947-5-3

Odległość wyłączenia	5 mm ... 55 mm 2 x BP 21S = 20 ... 55 mm BP 34S = 10 ... 25 mm BE 20 = 20 mm BP 10N = 10 mm BP 10S = 10 mm 2 x BP 10N = 15 mm 2 x BP 10S = 15 mm BP 15N = 12 mm BP 15S = 12 mm 2 x BP 15/2N = 17 mm 2 x BP 15/2S = 17mm BP 34N = 10 ... 25mm BP 20N = 5 ... 20 mm BP 20S = 5 ... 20 mm BP 31N = 5 ... 20 mm BP 31S = 5 ... 20 mm BP 11N = 10 mm BP 11S = 10 mm 2 x BP 11N = 20 mm 2 x BP 11S = 20 mm BP 12N = 15 mm BP 12S = 15 mm 2 x BP 12N = 10 ... 25 mm 2 x BP 12S = 10 ... 25 mm BP 21N = 15 ... 40 mm BP 21S = 15 ... 40 mm 2 x BP 21N = 20 ... 55 mm BE 20N = 15 mm BE 20S = 15 mm
Uwaga (odległość przetłaczania Sn)	Odległość zadziałania do 55 mm w zależności od zastosowanego magnesu i wersji czujnika.
Powtarzalność R	0,3 mm

Mechanical data - Connection technique

Konektor Wtyczka płaska 6.3 mm i 2 osłony blaszane

Dane mechaniczne - Wymiary

Długość czujnika 24 mm

Szerokość czujnika 85 mm

Wysokość czujnika 26 mm

Warunki otoczenia

Stopień ochrony	IP40
Ambient temperature	-25 ... +70 °C
Wytrzymałość zmęczeniowa wg EN 60068-2-6	10 ... 55 Hz, amplituda 1 mm
odporność na uderzenie	50 g / 11 ms

Dane elektryczne

Napięcie przełączania, maksymalne	250 VAC
Prąd przełączenia, maksimum	3 A
Zdolność przełączania, maksimum	120 W
Zdolność przełączania, maksimum	120 VA
Element przełączający	styk dwustabilny
Czas przełączania, minimalne	0,3 ms
Czas przełączania, maksimum	0,6 ms
Częstotliwość przełączania	1 080 000 /h

Dane elektryczne - wyjście cyfrowe

Wykonanie	Kontaktrony
-----------	-------------

Zakres dostawy

Zakres dostawy	Actuator must be ordered separately.
----------------	--------------------------------------

Akcesoria

Zalecenie (aktywator)

BP 10 S
2x BP 10 S
BP 15 S
BP 34 S
BP 20 S
BP 31 S
BP 11 S
2x BP 11 S
BP 12 S
BP 21 S
2x BP 21 S
BP 10 N
2x BP 10 N
BP 15 N
2 x BP 15/2 N
2x BP 15/2 S
BP 34 N
BP 20 N
BP 31 N
BP 11 N
2x BP 11 N
BP 12 N
2x BP 12 N
2x BP 12 S
BP 21 N
2x BP 21 N
BE 20
BE 20 N(S) ST 24VDC
BE 20 N(S) 48VDC

Note

Uwaga (informacje ogólne)

Otwarcie i zamknięcie zestyków zależy od kierunku aktywacji oraz typu i polaryzacji użytego magnesu aktywującego.

Obrazy

Zdjęcie produktu (pojedyncze zdjęcie katalogowe)



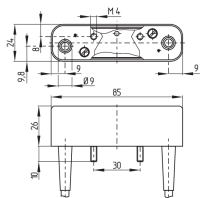
ID: kbn32f01

| 165,3 kB | .jpg | 352.778 x 162.631 mm - 1000 x 461 px - 72 dpi

| 15,6 kB | .png | 74.083 x 34.219 mm - 210 x 97 px - 72 dpi

| 21,2 kB | .jpg | 123.472 x 56.797 mm - 350 x 161 px - 72 dpi

Rysunek wymiarowy Urządzenie podstawowe



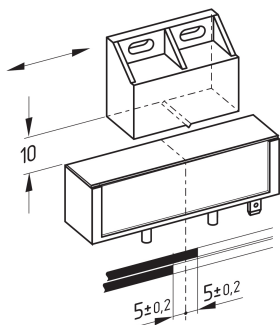
ID: 1bn32g02

| 78,7 kB | .cdr |

| 7,5 kB | .png | 74.083 x 51.153 mm - 210 x 145 px - 72 dpi

| 88,8 kB | .jpg | 352.778 x 244.475 mm - 1000 x 693 px - 72 dpi

Diagram



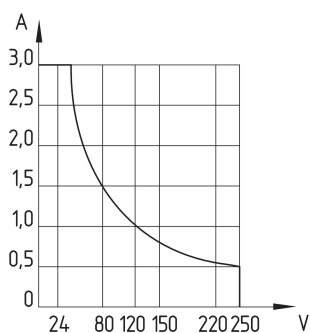
ID: kbn32k04

| 23,6 kB | .cdr |

| 205,4 kB | .jpg | 352.778 x 410.281 mm - 1000 x 1163 px - 72 dpi

| 18,8 kB | .png | 74.083 x 86.078 mm - 210 x 244 px - 72 dpi

Krzywa charakterystyczna



ID: kbn32d01

| 110,5 kB | .jpg | 352.425 x 371.828 mm - 999 x 1054 px - 72 dpi

Schmersal-Polska Sp.j., ul. Baletowa 29, 02-867 Warszawa

Dane zostały starannie sprawdzone. Zdjęcia mogą odbiegać od rzeczywistości. Dalsze dane techniczne znajdują się w instrukcji obsługi. Możliwe są zmiany i błędy techniczne.

Wygenerowano dnia 06.12.2024, 15:34