



## ZS 236-11Z-1360/H

- Obudowa z tworzywa termoplastycznego
- Dobra odporność na oleje i benzynę lakową
- duży wybór alternatywnych aktywatorów
- 30 mm x 58,5 mm x 30 mm
- z podwójną izolacją
- Szczegóły montażu wg EN 50047
- Głowicę można obracać o 4 x 90°

## Dane

### Klucz zamówieniowy

Oznaczenie typu produktu	ZS 236-11Z-1360/H
Numer artykułu (Numer katalogowy)	101138279
EAN (European Article Number)	4030661069845

### Certyfikaty - Normy

Certyfikaty	cULus CCC
-------------	--------------

### Właściwości ogólne

Normy	BG-GS-ET-15 EN ISO 13849-1 EN IEC 60947-5-1
Obudowa	Budowa znormalizowana
Typ napędu zgodnie z DIN EN 50047	B
Materiał obudowy	Tworzywo sztuczne, wzmocnione włóknem szklanym
Ciężar brutto	159 g

## Klasyfikacja

Normy, przepisy	EN ISO 13849-1
Żywotność	20 Rok(lata)

## Dane mechaniczne

Element aktywujący	Trzpień ruchomy
Żywotność mechaniczna, najmniejszy	20 000 000 operacji
Siła przełączania, minimalne	9 N
Siła wymuszonego rozwarcia, minimalne	19 N
Szybkość najazdu, minimalne	60 mm/min
Szybkość najazdu, maksimum	1 m/s

## Mechanical data - Connection technique

Konektor	Połączenie śrubowe M20 x 1.5
Przekrój kabla, minimalne	0,75 mm <sup>2</sup>
Przekrój kabla, maksimum	2,5 mm <sup>2</sup>
Uwaga (przekrój przyłącza)	Wszystkie odniesienia do przekroju przewodów uwzględniają końcówki kablowe.

## Dane mechaniczne - Wymiary

Długość czujnika	30 mm
Szerokość czujnika	30 mm
Wysokość czujnika	73,5 mm

## Warunki otoczenia

Stopień ochrony	IP65 IP67
Ambient temperature	-30 ... +80 °C

## Ambient conditions - Insulation values

Znamionowe napięcie izolacji 500 V

Znamionowe napięcie udarowe wytrzymywane 6 kV

## Dane elektryczne

Znamionowy prąd cieplny 10 A

Warunkowy znamionowy prąd zwarciaowy wg EN 1 000 A  
60947-5-1

Kategoria użytkowania AC-15 230 VAC

Kategoria użytkowania AC-15 4 A

Kategoria użytkowania DC-13 24 VDC

Kategoria użytkowania DC-13 1 A

Element przełączający zestyk (NO), zestyk (NC)

Zasada przełączania Działanie migowe

Częstotliwość przełączania 5 000 /h

Materiał zestyków, elektrycznych Srebro

## Obrazy

### Zdjęcie produktu (pojedyncze zdjęcie katalogowe)



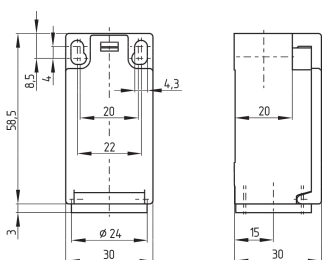
ID: k236sf01

| 776,0 kB | .jpg | 352.778 x 692.856 mm - 1000 x 1964 px - 72 dpi

| 85,8 kB | .png | 74.083 x 145.344 mm - 210 x 412 px - 72 dpi

| 35,4 kB | .jpg | 62.794 x 123.472 mm - 178 x 350 px - 72 dpi

### Rysunek wymiarowy Urządzenie podstawowe

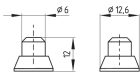


ID: 1-236g01

| 4,0 kB | .png | 74.083 x 73.378 mm - 210 x 208 px - 72 dpi

| 115,0 kB | .jpg | 352.778 x 349.956 mm - 1000 x 992 px - 72 dpi

## Rysunek wymiarowy Aktywator



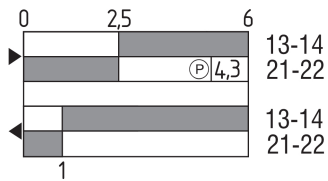
ID: 1s236g01

| 36,9 kB | .cdr |

| 1,7 kB | .png | 74.083 x 52.211 mm - 210 x 148 px - 72 dpi

| 29,8 kB | .jpg | 352.778 x 248.003 mm - 1000 x 703 px - 72 dpi

## Diagram ruchu wyłącznika



ID: kr235s12

| 25,8 kB | .cdr |

| 2,4 kB | .png | 74.083 x 39.158 mm - 210 x 111 px - 72 dpi

| 69,2 kB | .jpg | 352.778 x 187.325 mm - 1000 x 531 px - 72 dpi

Schmersal-Polska Sp.j., ul. Baletowa 29, 02-867 Warszawa

Dane zostały starannie sprawdzone. Zdjęcia mogą odbiegać od rzeczywistości. Dalsze dane techniczne znajdują się w instrukcji obsługi. Możliwe są zmiany i błędy techniczne.

Wygenerowano dnia 09.12.2024, 10:49