



## Z4V7H 335-11Z-RVA-2622-3

- Obudowa metalowa
- duży wybór alternatywnych aktywatorów
- Dobra odporność na oleje i benzynę lakową
- 40,5 mm x 76 mm x 38 mm
- Głowicę można obracać o 4 x 90°
- **wyłącznie do pozycjonowania**
- Budowa zgodnie z EN 50041

## Dane

### Klucz zamówieniowy

Uwaga (możliwość dostawy)	Niedostępne!
Oznaczenie typu produktu	Z4V7H 335-11Z-RVA-2622-3
Numer artykułu (Numer katalogowy)	103031908
EAN (European Article Number)	4030661526812
eCl@ss number, version 12.0	27-27-06-01
eCl@ss number, version 11.0	27-27-06-01
Numer eCl@ss, wersja 9.0	27-27-06-01
ETIM number, version 7.0	EC000030
ETIM number, version 6.0	EC000030

### Certyfikaty - Normy

Certyfikaty	cULus CCC
-------------	--------------

### Właściwości ogólne

Obudowa	Budowa znormalizowana
Materiał obudowy	odlew ze stopów lekkich

Materiał powłoki obudowy	malowane
--------------------------	----------

Materiał dźwigni	Metal
------------------	-------

## Klasyfikacja

Normy, przepisy	BG-GS-ET-15 EN ISO 13849-1 EN IEC 60947-5-1
Żywotność	20 Rok(lata)

## Dane mechaniczne

Element aktywujący	Dźwignia z rolką
Materiał rolki	Tworzywo
Żywotność mechaniczna, najmniejszy	30 000 000 operacji
Szybkość najazdu, maksimum	2,5 m/s
Uwaga (prędkość aktywacji)	Prędkość najazdu przy kącie najazdu 30° w stosunku do osi wyłącznika
Moment aktywujący, minimalne	0,3 Nm

## Mechanical data - Connection technique

Konektor	Połączenie śrubowe M20 x 1.5
Przekrój kabla, minimalne	0,75 mm <sup>2</sup>
Przekrój kabla, maksimum	2,5 mm <sup>2</sup>
Uwaga (przekrój przyłącza)	Wszystkie odniesienia do przekroju przewodów uwzględniają końcówki kablowe.

## Dane mechaniczne - Wymiary

Długość czujnika	57,3 mm
Szerokość czujnika	40,5 mm
Wysokość czujnika	173,5 mm

## Warunki otoczenia

Stopień ochrony	IP65 IP67
Ambient temperature	-30 ... +80 °C

## Dane elektryczne

Znamionowy prąd cieplny	10 A
Warunkowy znamionowy prąd zwarciovyy wg EN 60947-5-1	1 000 A
Kategoria użytkowania AC-15	230 VAC
Kategoria użytkowania AC-15	4 A
Kategoria użytkowania DC-13	24 VDC
Kategoria użytkowania DC-13	4 A
Częstotliwość przełączania	5 000 /h
Materiał zestyków, elektrycznych	Srebro

## Obrazy

### Zdjęcie produktu (pojedyncze zdjęcie katalogowe)



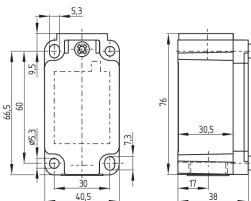
ID: k335hf02

| 924,7 kB | .jpg | 352.778 x 962.731 mm - 1000 x 2729 px - 72 dpi

| 99,2 kB | .png | 74.083 x 202.142 mm - 210 x 573 px - 72 dpi

| 25,3 kB | .jpg | 45.156 x 123.472 mm - 128 x 350 px - 72 dpi

### Rysunek wymiarowy Urządzenie podstawowe



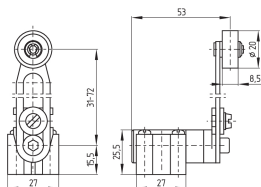
ID: 1-335g01

| 96,7 kB | .cdr |

| 4,5 kB | .png | 74.083 x 51.506 mm - 210 x 146 px - 72 dpi

| 105,8 kB | .jpg | 352.778 x 245.886 mm - 1000 x 697 px - 72 dpi

### Rysunek wymiarowy Aktywator



ID: 1h355g02

| 30,2 kB | .cdr |

| 9,6 kB | .png | 74.083 x 51.153 mm - 210 x 145 px - 72 dpi

| 104,9 kB | .jpg | 352.778 x 243.769 mm - 1000 x 691 px - 72 dpi

Schmersal-Polska Sp.j., ul. Baletowa 29, 02-867 Warszawa

Dane zostały starannie sprawdzone. Zdjęcia mogą odbiegać od rzeczywistości. Dalsze dane techniczne znajdują się w instrukcji obsługi. Możliwe są zmiany i błędy techniczne.

Wygenerowano dnia 09.12.2024, 09:56