




PL Instrukcja obsługi Strony 1 do 2
Tłumaczenie oryginalnej instrukcji obsługi

Przeznaczenie i zastosowanie

Zestaw wyposażenia dodatkowego służy do rozszerzenia funkcji elektromagnetycznej blokady bezpieczeństwa AZM 200.

 Należy przestrzegać instrukcji montażu i zasad bezpieczeństwa oraz instrukcji w zakresie kontroli działania i konserwacji standardowej instrukcji obsługi AZM 200.

Odblokowanie awaryjne: RF-AZM200-N

Wyposaża elektromagnetyczną blokadę bezpieczeństwa AZM 200 w dodatkowe odblokowanie awaryjne. Jest ono przeznaczone do stosowania wyłącznie poza strefą zagrożenia. W celu odblokowania awaryjnego należy obrócić do oporu czerwoną dźwignię w kierunku strzałki. W tej pozycji można otworzyć urządzenie ochronne i wyłączyć wyjścia bezpieczeństwa. Dźwignia jest zablokowana i nie można jej obrócić. Aby usunąć blokadę, należy podnieść kolek blokujący na dźwigni i równocześnie obrócić dźwignię do oporu w kierunku przeciwnym.

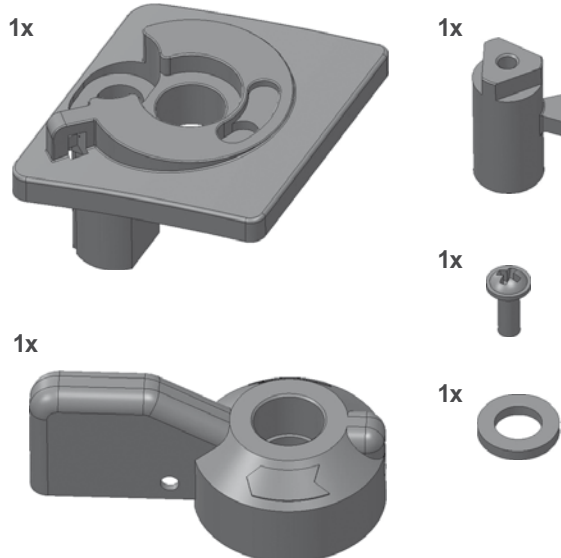
Odryglowanie awaryjne: RF-AZM200-T

Wyposaża elektromagnetyczną blokadę bezpieczeństwa AZM 200 w dodatkowe odryglowanie awaryjne. Jest ono przeznaczone do stosowania wyłącznie wewnątrz strefy zagrożenia. W celu odryglowania awaryjnego należy obrócić do oporu czerwoną dźwignię w kierunku strzałki. W tej pozycji można otworzyć urządzenie ochronne i wyłączyć wyjścia bezpieczeństwa. Blokadę można usunąć przez obrócenie dźwigni w kierunku przeciwnym. W pozycji odryglowania urządzenie ochronne jest zabezpieczone przed niezamierzoną blokadą.

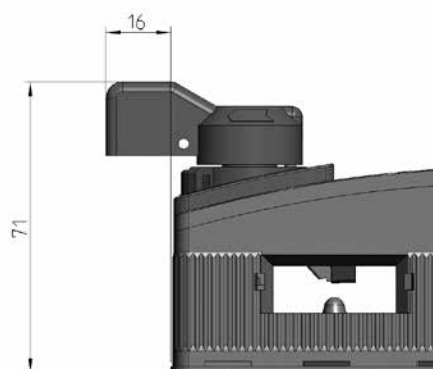
Kompleksowe zapewnienie jakości zgodnie z 2006/42/WE

Schmersal jest certyfikowanym przedsiębiorstwem zgodnie z załącznikiem X Dyrektywy Maszynowej. W rezultacie firma Schmersal ma prawo samodzielnie dokonywać oceny zgodności opisanych tutaj wariantów / kombinacji produktów wymienionych w załączniku IV.

Zakres dostawy




Wymiary w mm



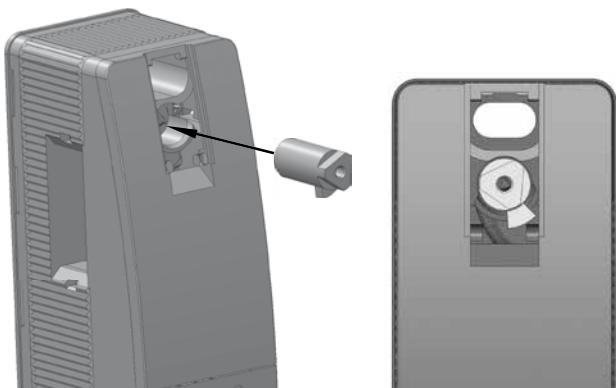
Czynność robocza 1



 Ustawienie trójścianu go góry!

x.000 / Juni 2014 / v.A. - 103003541-PL / B / 2014-06-06 / AE-Nr. 3651

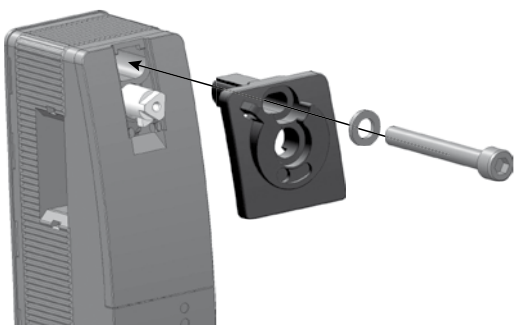
Czynność robocza 2



Ustawienie trójścianu w przedstawiony sposób!

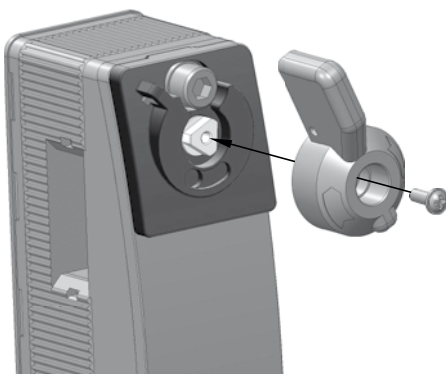
Czynność robocza 3

Do mocowania zestawu wyposażenia dodatkowego należy stosować odpowiednią śrubę M6 i podkładkę wchodzącą w zakres dostawy.



Maksymalne momenty dokręcania elektromagnetycznej blokady bezpieczeństwa: 8 Nm.

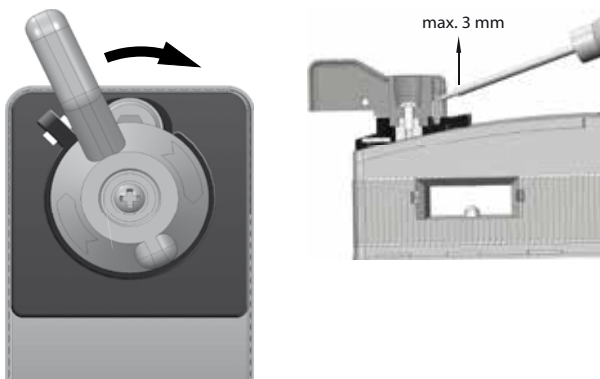
Czynność robocza 4



Maks. moment dokręcania: 0,7 Nm.

Czynność robocza 5a - Kontrola działania odblokowania awaryjnego

Przed uruchomieniem całego systemu należy sprawdzić prawidłowość działania odblokowania awaryjnego, gdy cały system złożony z blokady AZM 200 i aktywatora znajduje się w stanie zamontowanym i zablokowanym. W celu odblokowania awaryjnego należy obrócić do oporu czerwoną dźwignię w kierunku strzałki. W tej pozycji można otworzyć urządzenie ochronne i wyłączyć wyjścia bezpieczeństwa. Dźwignia jest zablokowana i nie można jej obrócić. Aby usunąć blokadę, należy podnieść kolek blokujący na dźwigni o maks. 3 mm (maks. szerokość ostrza 2,5 mm). Równocześnie obrócić dźwignię do oporu w kierunku przeciwnym.



Czynność robocza 5b - Kontrola działania odryglowania awaryjnego

Przed uruchomieniem całego systemu należy sprawdzić prawidłowość działania odryglowania awaryjnego, gdy cały system złożony z blokady AZM 200 i aktywatora znajduje się w stanie zamontowanym i zablokowanym. W celu odryglowania awaryjnego należy obrócić do oporu czerwoną dźwignię w kierunku strzałki. W tej pozycji można otworzyć urządzenie bezpieczeństwa i wyłączyć wyjścia bezpieczeństwa. Blokadę można usunąć przez obrócenie dźwigni w kierunku przeciwnym. W pozycji odryglowania urządzenie ochronne jest zabezpieczone przed niezamierzoną blokadą.



Czynność robocza 6 - Opcjonalne zaplombowanie

