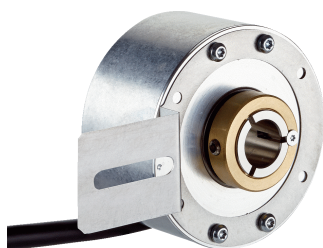


DBS60E-T6EJD1024

DBS60

ENKODERY INKREMENTALNE

SICK
Sensor Intelligence.



Rysunek może się różnić

Informacje do zamówienia

Typ	Nr artykułu
DBS60E-T6EJD1024	Na zapytanie

Więcej wersji urządzeń i akcesoriów → www.sick.com/DBS60

Szczegółowe dane techniczne

Charakterystyka bezpieczeństwa technicznego

MTTF_D (średni czas do niebezpiecznej awarii)	500 lat(a) (EN ISO 13849-1) ¹⁾
--	---

¹⁾ W przypadku tego produktu chodzi o produkt standardowy, a nie o część zabezpieczającą w rozumieniu dyrektywy maszynowej. Obliczenie na podstawie nominalnego obciążenia części, średniej temperatury otoczenia 40 °C, częstości stosowania 8760 h/rok. Wszystkie awarie elektroniczne są uważane za awarie niebezpieczne. Szczegółowe informacje – patrz dokument nr 8015532.

Wydajność

Liczba impulsów na obrót	1.024
Krok pomiarowy	≤ 90 °, elektronicznie/liczba impulsów na obrót
Odchyłka kroku pomiarowego	± 18° / liczba impulsów na obrót
Granice błędu	Odchyłka kroku pomiarowego x 3
Kąt detekcji	≤ 0,5 ± 5%

Interfejsy

Interfejs komunikacyjny	Przyrostowy
Interfejs komunikacyjny – szczegóły	HTL / Push pull
Liczba kanałów sygnałowych	6-kanałowy
Czas inicjalizacji	< 5 ms ¹⁾
Częstotliwość wyjściowa	+ 300 kHz ²⁾
Prąd obciążenia	≤ 30 mA, na jeden kanał
Pobór mocy	≤ 1 W (bez obciążenia)

¹⁾ Po upływie tego czasu odczyty sygnału są ważne.

²⁾ Do 450 kHz na zamówienie.

Instalacja elektryczna

Typ przyłącza	Przewód, 8 żył, uniwersalny, 0,5 m ¹⁾
Napięcie zasilające	10 ... 27 V
Sygnał odniesienia, liczba	1
Sygnał odniesienia, pozycja	90 °, elektryczny, powiązany logicznie z A i B
Zabezpieczenie przed zamianą biegunów	✓
Odporność wyjść na zwarcie	✓ ²⁾

¹⁾ Uniwersalne przyłącze przewodu jest tak umiejscowione, aby możliwe było jego poprowadzenie bez zagięć w kierunku kątowym lub osiowym.

²⁾ Zwarcie do innego kanału, obwodów napięcia lub masy dopuszczalne maks. przez 30 s.

Mechanika

Wykonanie mechaniczne	Otwór przelotowy
Średnica wałka lub otworu	1/2" Wałek izolowany
Rodzaj kołnierza/wspornik antyrotacyjny	Wspornik antyrotacyjny 1-stronny, otwory podłużne, rozstaw otworów 31,5 mm–48,5 mm
Masa	+ 0,25 kg ¹⁾
Materiał, wał	Stal nierdzewna z płaszczem z tworzywa sztucznego
Materiał, kołnierz	Aluminium
Materiał, obudowa	Aluminium
Materiał, przewód	PVC
Moment rozruchowy	+ 0,5 Ncm (+20 °C)
Moment obrotowy roboczy	0,4 Ncm (+20 °C)
Dopuszczalny statyczny przesuw wałka	± 0,3 mm (promieniowe) ± 0,5 mm (osiowe) ²⁾
Dopuszczalny dynamiczny przesuw wałka	± 0,1 mm (promieniowe) ± 0,2 mm (osiowe) ²⁾
Prędkość obrotowa pracy	6.000 min ⁻¹ ³⁾
Maksymalna prędkość obrotowa robocza	9.000 min ⁻¹ ⁴⁾
Moment bezwładności wirnika	50 gcm ²
Żywotność łożysk	3,6 x 10 ⁹ obrotów
Przyspieszenie kątowe	≤ 200.000 rad/s ²

¹⁾ Dotyczy enkodera z wtykiem lub przewodu z wtykiem.

²⁾ Nie dotyczy wspornika antyrotacyjnego C i K.

³⁾ Przy projektowaniu zakresu temperatur roboczych należy wziąć pod uwagę nagrzewanie własne na poziomie 2,6 K na 1000 min⁻¹.

⁴⁾ Maksymalna prędkość, która nie prowadzi do mechanicznego uszkodzenia enkodera. Możliwy wpływ na trwałość użytkową i jakość sygnału. Prosimy o przestrzeżenie maksymalnej częstotliwości wyjściowej.

Dane dotyczące otoczenia

EMC	Wg EN 61000-6-2 i EN 61000-6-3
Stopień ochrony	IP65, po stronie obudowy (IEC 60529) IP65, po stronie wałka (IEC 60529)
Dopuszczalna względna wilgotność powietrza	90 % (Roszenie niedopuszczalne)
Zakres temperatury roboczej	-20 °C ... +85 °C ¹⁾
Zakres temperatur składowania	-40 °C ... +100 °C, bez opakowania
Odporność na wstrząsy	200 g, 3 ms (EN 60068-2-27)
Odporność na drgania	30 g, 10 Hz ... 2.000 Hz (EN 60068-2-6)

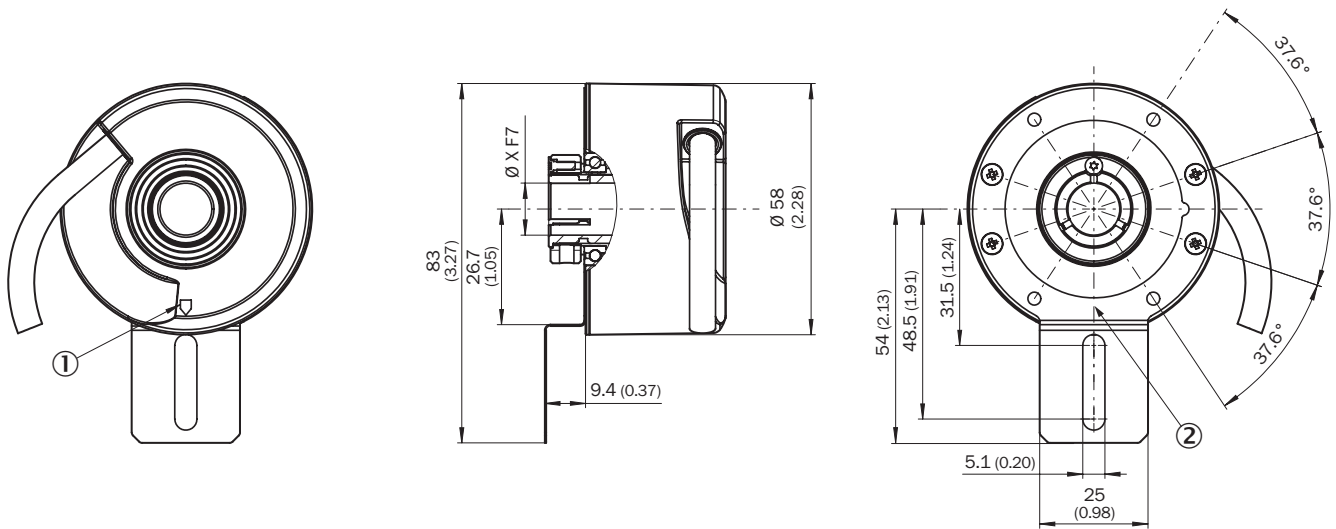
¹⁾ Wartości te odnoszą się do wszystkich wykonań mechanicznych wraz z zalecanymi akcesoriami, o ile nie wskazano inaczej.

Klasyfikacje

ECLASS 5.0	27270501
ECLASS 5.1.4	27270501
ECLASS 6.0	27270590
ECLASS 6.2	27270590
ECLASS 7.0	27270501
ECLASS 8.0	27270501

ECLASS 8.1	27270501
ECLASS 9.0	27270501
ECLASS 10.0	27270501
ECLASS 11.0	27270501
ECLASS 12.0	27270501
ETIM 5.0	EC001486
ETIM 6.0	EC001486
ETIM 7.0	EC001486
ETIM 8.0	EC001486
UNSPSC 16.0901	41112113

Rysunek wymiarowy



Wymiary w mm

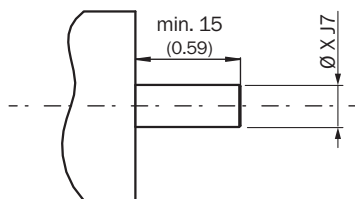
wartości XF7 – patrz tabela Średnica wałka typ otwór przelotowy, zacisk przedni

① oznaczenie impulsu zerowego na obudowie

② oznaczenie impulsu zerowego na kołnierzu pod wspornikiem antyrotacyjnym

TypWersja z otworem przelotowym – zacisk z przodu	
DBS60x-TAxxxxxxxDBS60x-T1xxxxxxx	6 mm
DBS60x-TBxxxxxxxDBS60x-T2xxxxxxx	8 mm
DBS60x-TCxxxxxxxDBS60x-T3xxxxxxx	3/8"
DBS60x-TDxxxxxxxDBS60x-T4xxxxxxx	10 mm
DBS60x-TExxxxxxxDBS60x-T5xxxxxxx	12 mm
DBS60x-TFxxxxxxxDBS60x-T6xxxxxxx	1/2"
DBS60x-TGxxxxxxxDBS60x-T7xxxxxxx	14 mm
DBS60x-THxxxxxxxDBS60x-T8xxxxxxx	15 mm
DBS60x-TJxxxxxxx	5/8"

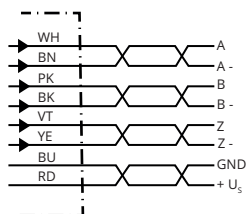
Zalecenia dotyczące montażu Wersja z otworem przelotowym – zacisk z przodu



Strona użytkownika

Typ Wersja z otworem przelotowym – zacisk z przodu	
DBS60x-TAxxxxxxxDBS60x-T1xxxxxxx	6 mm
DBS60x-TBxxxxxxxDBS60x-T2xxxxxxx	8 mm
DBS60x-TCxxxxxxxDBS60x-T3xxxxxxx	3/8"
DBS60x-TDxxxxxxxDBS60x-T4xxxxxxx	10 mm
DBS60x-TExxxxxxxDBS60x-T5xxxxxxx	12 mm
DBS60x-TFxxxxxxxDBS60x-T6xxxxxxx	1/2"
DBS60x-TGxxxxxxxDBS60x-T7xxxxxxx	14 mm
DBS60x-THxxxxxxxDBS60x-T8xxxxxxx	15 mm
DBS60x-TJxxxxxxx	5/8"

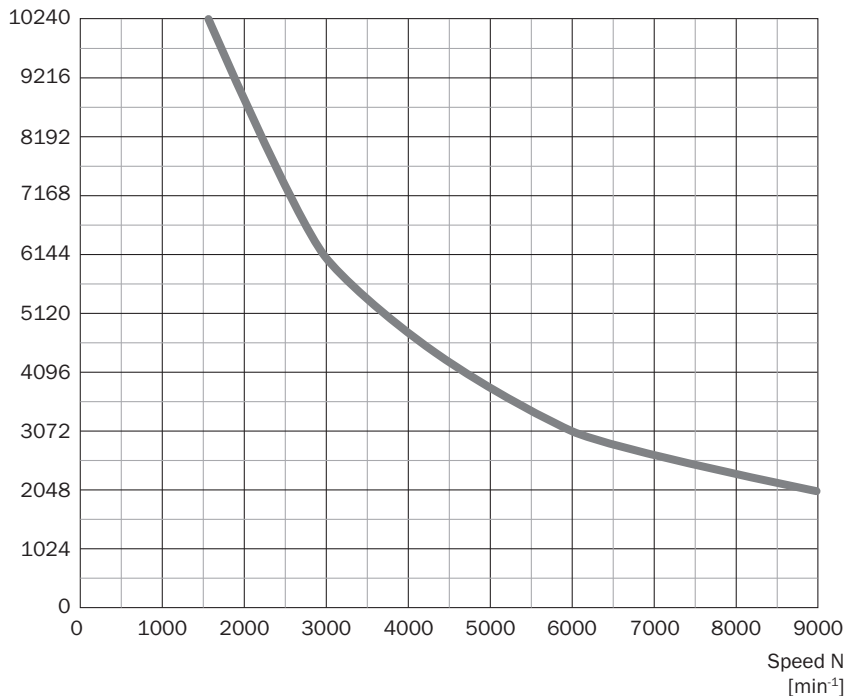
Przyrządowanie styków



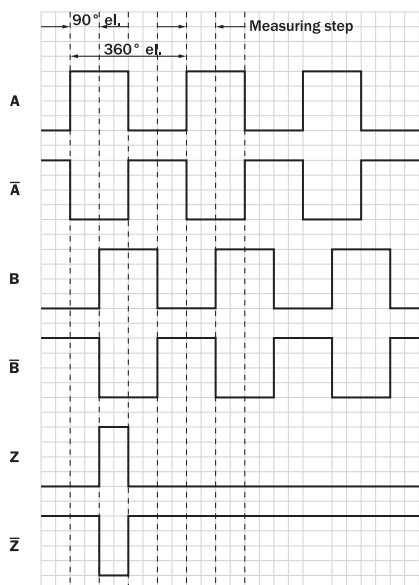
Kolor żył (przyłącze przewodu)	Wtyk M12, 8 pinów	Wtyk M23, 12 pinów	Sygnal TTL/HTL 6-kanałowy	Objaśnienie
Brązowy	1	6	A-	Przewód sygnałowy
Biały	2	5	A	Przewód sygnałowy
Czarny	3	1	B-	Przewód sygnałowy
Różowy	4	8	B	Przewód sygnałowy
Żółty	5	4	Z-	Przewód sygnałowy
Liliowy	6	3	Z	Przewód sygnałowy
Kolor niebieski	7	10	GND	Przyłącze masy
Czerwony	8	12	+Us	Napięcie zasilające
-	-	9	Nieprzyporządkowany	Nieprzyporządkowany
-	-	2	Nieprzyporządkowany	Nieprzyporządkowany
-	-	11	Nieprzyporządkowany	Nieprzyporządkowany
-	-	7	Nieprzyporządkowany	Nieprzyporządkowany
Ekran	Ekran	Ekran	Ekran	Ekran połączony z obudową enkodera

Wykresy

Pulses per revolution



Wykresy Wyjścia sygnałów dla interfejsów elektrycznych TTL i HTL

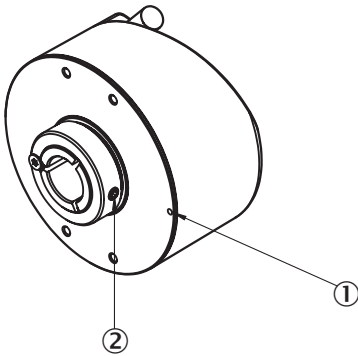


Zgodnie z ruchem wskazówek zegara, patrząc na wałek enkodera w kierunku „A”, por. rysunek wymiarowy.

Napięcie zasilające	Wyjście
4,5 V ... 5,5 V	TTL
10 V ... 30 V	TTL
10 V ... 27 V	HTL

Napięcie zasilające	Wyjście
4,5 V ... 30 V	Uniwersalne TTL/HTL
4,5 V ... 30 V	TTL

Wskazówka dotycząca obsługi Wersja z otworem przelotowym










Uwaga! Przy zamontowanym wsporniku antyrotacyjnym oznaczenie impulsu zerowego może być zakryte przez wspornik antyrotacyjny

① Oznaczenie impulsu zerowego na kołnierzu

② Impuls zerowy aktywny, gdy śruba pierścienia zaciskowego wskazuje na oznaczenie impulsu zerowego na kołnierzu lub obudowie

Zalecane akcesoria

Więcej wersji urządzeń i akcesoriów → www.sick.com/DBS60

	Krótki opis	Typ	Nr artykułu
złącza wtykowe i przewody			
	<ul style="list-style-type: none"> • Typ przyłącza – głowica A: Koniec przewodu niezakończony wtykiem • Typ przyłącza – głowica B: Koniec przewodu niezakończony wtykiem • Typ sygnału: SSI, Przyrostowy, HIPERFACE® • Zakres dostawy: Towar na metry • Przewód: 8 żył, PUR, bezhalogenowy • Opis: SSI, ekranowanyPrzyrostowyHIPERFACE® 	LTG-2308-MWENC	6027529
	<ul style="list-style-type: none"> • Typ przyłącza – głowica A: Koniec przewodu niezakończony wtykiem • Typ przyłącza – głowica B: Koniec przewodu niezakończony wtykiem • Typ sygnału: SSI, Przyrostowy • Zakres dostawy: Towar na metry • Przewód: 11 żył, PUR • Opis: SSI, ekranowanyPrzyrostowy 	LTG-2411-MW	6027530
	<ul style="list-style-type: none"> • Typ przyłącza – głowica A: Koniec przewodu niezakończony wtykiem • Typ przyłącza – głowica B: Koniec przewodu niezakończony wtykiem • Typ sygnału: SSI, Przyrostowy • Zakres dostawy: Towar na metry • Przewód: 12 żył, PUR, bezhalogenowy • Opis: SSI, ekranowanyPrzyrostowy 	LTG-2512-MW	6027531
	<ul style="list-style-type: none"> • Typ przyłącza – głowica A: Koniec przewodu niezakończony wtykiem • Typ przyłącza – głowica B: Koniec przewodu niezakończony wtykiem • Typ sygnału: SSI, TTL, HTL, Przyrostowy • Zakres dostawy: Towar na metry • Przewód: 12 żył, odporny na promieniowanie UV i wodę morską, PUR, bezhalogenowy • Opis: SSI, ekranowanyTTLHTLPrzyrostowy 	LTG-2612-MW	6028516
	<ul style="list-style-type: none"> • Typ przyłącza – głowica A: Wtyk, M23, 12 pinów, prosty, kodowanie A • Typ sygnału: HIPERFACE®, SSI, Przyrostowy • Opis: HIPERFACE®, ekranowanySSIPrzyrostowy • Technika przyłączeniowa: Połączenie lutowane 	STE-2312-G01	2077273
	<ul style="list-style-type: none"> • Typ przyłącza – głowica A: Wtyk, M23, 12 pinów, prosty, kodowanie A • Typ sygnału: HIPERFACE®, SSI, Przyrostowy • Opis: HIPERFACE®, ekranowanySSIPrzyrostowy • Technika przyłączeniowa: Połączenie lutowane 	STE-2312-GX	6028548
	<ul style="list-style-type: none"> • Typ przyłącza – głowica A: Wtyk, M12, 8 pinów, prosty, kodowanie A • Typ sygnału: Przyrostowy • Przewód: CAT5, CAT5e • Opis: Przyrostowy, ekranowany • Technika przyłączeniowa: Szybkozłącza z zaciskami nożowymi • Dopuszczalny przekrój przewodu: 0,14 mm² ... 0,34 mm² 	STE-1208-GA01	6044892

SICK W SKRÓCIE

Firma SICK należy do czołowych producentów inteligentnych czujników i rozwiązań wykorzystujących czujniki do zastosowań przemysłowych. Wyjątkowa gama produktów i usług stwarza idealną podstawę dla bezpiecznego i wydajnego sterowania procesami, ochrony ludzi przed wypadkami i unikania zanieczyszczenia środowiska.

Mamy szerokie doświadczenie w różnych branżach i znamy występujące w nich procesy oraz wymagania. Nasze inteligentne czujniki zapewniają klientom dokładnie to, czego im potrzeba. W centrach aplikacji w Europie, Azji i Ameryce Północnej rozwiązania systemowe są testowane i optymalizowane pod kątem potrzeb konkretnych klientów. Wszystko to sprawia, że jesteśmy niezawodnym dostawcą i partnerem w zakresie rozwoju.

Naszą ofertę dopełniają kompleksowe usługi: rozwiązania SICK LifeTime Services wspierają klientów w trakcie całego cyklu użytkowania maszyny i dbają o bezpieczeństwo i produktywność.

Właśnie tak rozumiemy hasło „Sensor Intelligence”.

BLISKO KLIENTA NA CAŁYM ŚWIECIE:

Osoby kontaktowe i pozostałe lokalizacje → www.sick.com