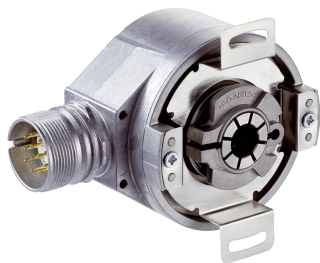


AFM60B-BCAA032768

AFS/AFM60 SSI

ENKODER ABSOLUTNY

SICK
Sensor Intelligence.



Rysunek może się różnić

Informacje do zamówienia

Typ	Nr artykułu
AFM60B-BCAA032768	Na zapytanie

Więcej wersji urządzeń i akcesoriów → www.sick.com/AFS_AFM60_SSI

Szczegółowe dane techniczne

Charakterystyka bezpieczeństwa technicznego

MTTF_D (średni czas do niebezpiecznej awarii)	250 lat(a) (EN ISO 13849-1) ¹⁾
--	---

¹⁾ W przypadku tego produktu chodzi o produkt standardowy, a nie o część zabezpieczającą w rozumieniu dyrektywy maszynowej. Obliczenie na podstawie nominalnego obciążenia części, średniej temperatury otoczenia 40 °C, częstości stosowania 8760 h/rok. Wszystkie awarie elektroniczne są uważane za awarie niebezpieczne. Szczegółowe informacje – patrz dokument nr 8015532.

Wydajność

Liczba kroków na obrót (rozdzielczość maks.)	32.768 (15 bit)
Liczba obrotów	4.096 (12 bit)
Rozdzielczość maks. (liczba kroków na obrót x liczba obrotów)	15 bit x 12 bit (32.768 x 4.096)
Wartości graniczne błędów G	0,05° ¹⁾
Odchylenie standardowe powtórzenia σ_r	0,002° ²⁾

¹⁾ Zgodnie z normą DIN ISO 1319-1, położenie górnej i dolnej wartości granicznej błędów jest zależne od sytuacji montażowej; podana wartość dotyczy położenia symetrycznego, tzn. odchylenie w kierunku górnym i dolnym ma tę samą wartość.

²⁾ Zgodnie z normą DIN ISO 55350-13; 68,3% wartości pomiarowych leży w podanym zakresie.

Interfejsy

Interfejs komunikacyjny	SSI
Czas inicjalizacji	50 ms ¹⁾
Czas generowania pozycji	< 1 μs
Typ kodu	Gray
Parametryzacja przebiegu kodu	CW/CCW (V/R) z możliwością zmiany parametrów
Częstotliwość taktowania	≤ 2 MHz ²⁾
Ustawianie (regulacja elektroniczna)	H aktywny (L = 0 - 3 V, H = 4,0 - U _S V)
Zgodnie z kierunkiem/przeciwnie do kierunku ruchu wskazówek zegara (kolejność kroków w kierunku obrotów)	L aktywny (L = 0 - 1,5 V, H = 2,0 - U _S V)

¹⁾ Po upływie tego czasu odczyty pozycji są ważne.

²⁾ Minimalnie, sygnał LOW (Clock+): 250 ns.

Instalacja elektryczna

Typ przyłącza	Wtyk, M23, 12 pinów, promieniowe
----------------------	----------------------------------

Napięcie zasilające	4,5 ... 32 V
Pobór mocy	≤ 0,7 W (bez obciążenia)
Zabezpieczenie przed zamianą biegunów	✓

Mechanika

Wykonanie mechaniczne	Otwór nieprzelotowy
Średnica wałka lub otworu	3/8"
Właściwość wałka	Zacisk z przodu
Masa	0,2 kg ¹⁾
Materiał, wał	Stal nierdzewna
Materiał, kołnierz	Aluminium
Materiał, obudowa	Odlew ciśnieniowy ze stopu aluminium
Moment rozruchowy	< 0,8 Ncm (+20 °C)
Moment obrotowy roboczy	< 0,6 Ncm (+20 °C)
Dopuszczalny statyczny przesuw wałka	± 0,5 mm (osiowe) ± 0,3 mm (promieniowe)
Dopuszczalny dynamiczny przesuw wałka	± 0,2 mm (osiowe) ± 0,1 mm (promieniowe)
Prędkość obrotowa pracy	≤ 6.000 min ⁻¹ ²⁾
Moment bezwładności wirnika	40 gcm ²
Żywotność łożysk	3,0 x 10 ⁹ obrotów
Przyspieszenie kątowe	≤ 500.000 rad/s ²

¹⁾ Dotyczy urządzeń z wtykiem.

²⁾ Przy projektowaniu zakresu temperatur roboczych należy wziąć pod uwagę nagrzewanie własne na poziomie 3,3 K na 1000 min⁻¹.

Dane dotyczące otoczenia

EMC	Wg EN 61000-6-2 i EN 61000-6-3 ¹⁾
Stopień ochrony	IP65, po stronie wałka (IEC 60529) IP67, po stronie obudowy (IEC 60529) ²⁾
Dopuszczalna względna wilgotność powietrza	90 % (Roszenie niedopuszczalne)
Zakres temperatury roboczej	-40 °C ... +100 °C ³⁾
Zakres temperatur składowania	-40 °C ... +100 °C, bez opakowania
Odporność na wstrząsy	70 g, 6 ms (EN 60068-2-27)
Odporność na drgania	30 g, 10 Hz ... 2.000 Hz (EN 60068-2-6)

¹⁾ Kompatybilność elektromagnetyczna zgodnie z podanymi normami jest zagwarantowana pod warunkiem zastosowania przewodów ekranowanych.

²⁾ Do urządzeń z wtykiem: przy zamontowanym kontrwtyku.

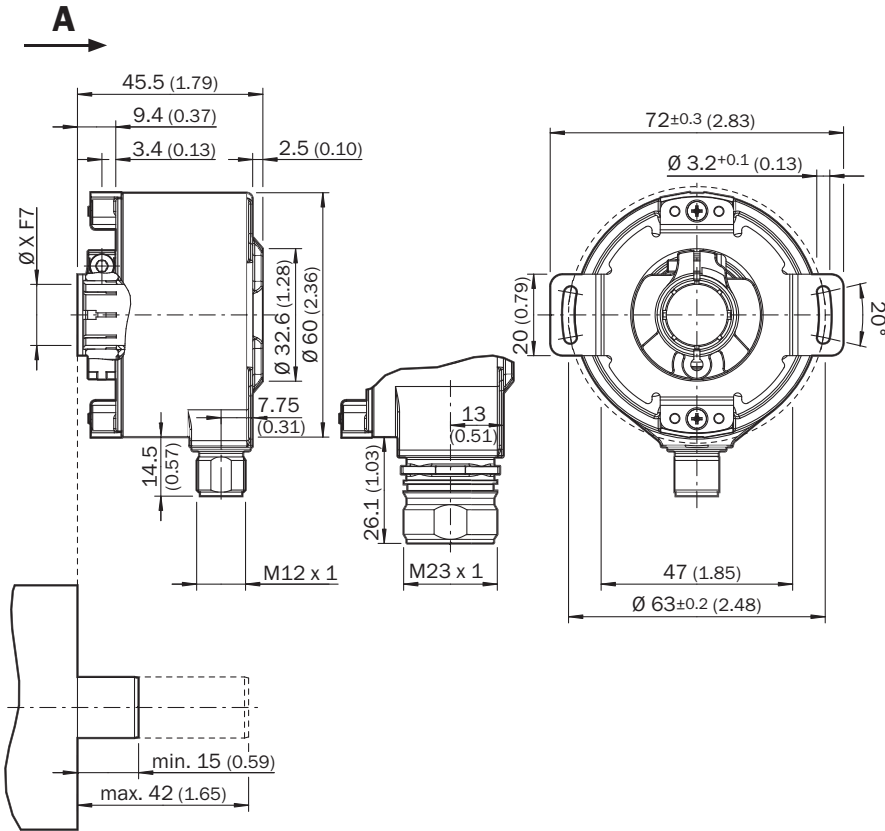
³⁾ Przy nieruchomym ułożeniu przewodu.

Klasyfikacje

ECLASS 5.0	27270502
ECLASS 5.1.4	27270502
ECLASS 6.0	27270590
ECLASS 6.2	27270590
ECLASS 7.0	27270502

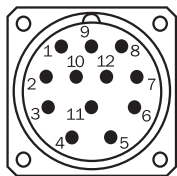
ECLASS 8.0	27270502
ECLASS 8.1	27270502
ECLASS 9.0	27270502
ECLASS 10.0	27270502
ECLASS 11.0	27270502
ECLASS 12.0	27270502
ETIM 5.0	EC001486
ETIM 6.0	EC001486
ETIM 7.0	EC001486
ETIM 8.0	EC001486
UNSPSC 16.0901	41112113

Rysunek wymiarowy



Wymiary w mm

Przyporządkowanie styków Wtyk M23, 12-pinowy, SSI/Gray

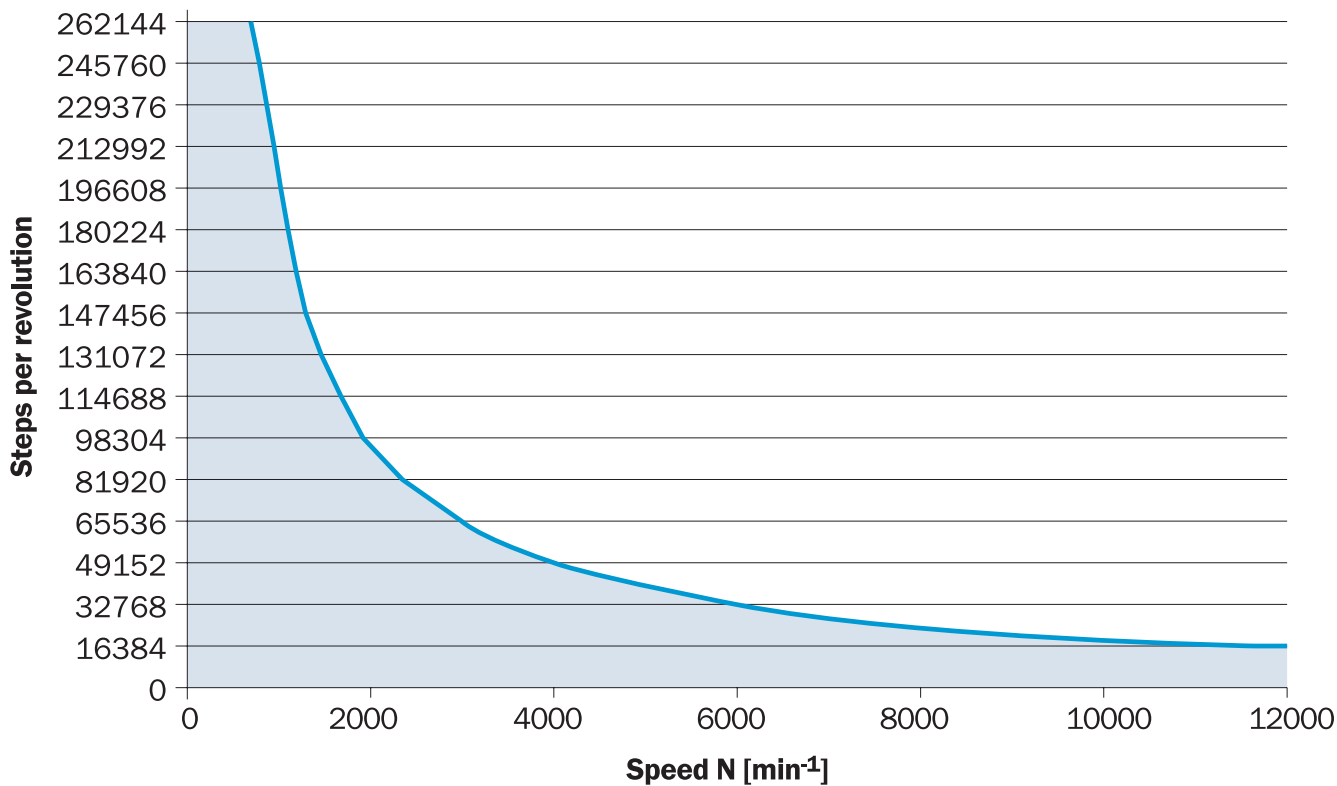


widok wtyczki urządzenia M23 na enkoderze

STYK	Sygnal	Objaśnienie
1	GND	Przyłącze masy
2	Dane +	Sygnały interfejsowe
3	Clock +	Sygnały interfejsowe
4	N.C.	Nieprzyporządkowany
5	N.C.	Nieprzyporządkowany
6	N.C.	Nieprzyporządkowany
7	N.C.	Nieprzyporządkowany
8	U _S	Napięcie robocze
9	SET	Regulacja elektroniczna
10	Dane -	Sygnały interfejsowe
11	Clock -	Sygnały interfejsowe
12	V/R	Kolejność kroków w kierunku obrotu
-	Ekran	Ekran połączony po stronie enkodera z obudową. Połączyć z uziemieniem po stronie sterownika.

Wykresy

Speed consideration (n)



The maximum speed is also dependent on the shaft type.

Zalecane akcesoria

Więcej wersji urządzeń i akcesoriów → www.sick.com/AFS_AFM60_SSI

	Krótki opis	Typ	Nr artykułu
złącza wtykowe i przewody			
	<ul style="list-style-type: none"> • Typ przyłącza – głowica A: Koniec przewodu niezakończony wtykiem • Typ przyłącza – głowica B: Koniec przewodu niezakończony wtykiem • Typ sygnału: SSI, Przyrostowy, HIPERFACE® • Zakres dostawy: Towar na metry • Przewód: 8 żył, PUR, bezhalogenowy • Opis: SSI, ekranowanyPrzyrostowyHIPERFACE® 	LTG-2308-MWENC	6027529
	<ul style="list-style-type: none"> • Typ przyłącza – głowica A: Gniazdo, M23, 12 pinów, kątowy, kodowanie A • Typ sygnału: HIPERFACE®, SSI, Przyrostowy • Opis: HIPERFACE®, ekranowanySSIPrzyrostowy • Technika przyłączeniowa: Połączenie lutowane 	DOS-2312-W01	2072580
	<ul style="list-style-type: none"> • Typ przyłącza – głowica A: Gniazdo, M23, 12 pinów, prosty, kodowanie A • Typ sygnału: HIPERFACE®, SSI, Przyrostowy • Opis: HIPERFACE®, ekranowanySSIPrzyrostowy • Technika przyłączeniowa: Połączenie lutowane 	DOS-2312-G02	2077057
	<ul style="list-style-type: none"> • Typ przyłącza – głowica A: Gniazdo, M23, 12 pinów, prosty, kodowanie A • Typ sygnału: HIPERFACE®, SSI, Przyrostowy • Opis: HIPERFACE®, ekranowanySSIPrzyrostowy • Technika przyłączeniowa: Połączenie lutowane 	DOS-2312-G	6027538
	<ul style="list-style-type: none"> • Typ przyłącza – głowica A: Gniazdo, M23, 12 pinów, prosty • Typ przyłącza – głowica B: Koniec przewodu niezakończony wtykiem • Typ sygnału: SSI • Przewód: 0,5 m, 8 żył, PUR, bezhalogenowy • Opis: SSI, ekranowany 	DOL-2308-G0M5AA6	2048595
	<ul style="list-style-type: none"> • Typ przyłącza – głowica A: Gniazdo, M23, 12 pinów, prosty • Typ przyłącza – głowica B: Koniec przewodu niezakończony wtykiem • Typ sygnału: SSI • Przewód: 3 m, 8 żył, PUR, bezhalogenowy • Opis: SSI, ekranowany 	DOL-2308-G03MAA6	2048597
	<ul style="list-style-type: none"> • Typ przyłącza – głowica A: Gniazdo, M23, 12 pinów, prosty • Typ przyłącza – głowica B: Koniec przewodu niezakończony wtykiem • Typ sygnału: SSI • Przewód: 5 m, 8 żył, PUR, bezhalogenowy • Opis: SSI, ekranowany 	DOL-2308-G05MAA6	2048598
	<ul style="list-style-type: none"> • Typ przyłącza – głowica A: Gniazdo, M23, 12 pinów, prosty • Typ przyłącza – głowica B: Koniec przewodu niezakończony wtykiem • Typ sygnału: SSI • Przewód: 1,5 m, 8 żył, PUR, bezhalogenowy • Opis: SSI, ekranowany 	DOL-2308-G1M5AA6	2048596
	<ul style="list-style-type: none"> • Typ przyłącza – głowica A: Gniazdo, M23, 12 pinów, prosty • Typ przyłącza – głowica B: Koniec przewodu niezakończony wtykiem • Typ sygnału: SSI • Przewód: 10 m, 8 żył, PUR, bezhalogenowy • Opis: SSI, ekranowany 	DOL-2308-G10MAA6	2048599
	<ul style="list-style-type: none"> • Typ przyłącza – głowica A: Gniazdo, M23, 9 pinów, prosty, kodowanie A • Typ sygnału: HIPERFACE®, SSI, Przyrostowy • Opis: HIPERFACE®, ekranowanySSIPrzyrostowy • Technika przyłączeniowa: Połączenie lutowane 	DOS-2309-G	6028533

SICK W SKRÓCIE

Firma SICK należy do czołowych producentów inteligentnych czujników i rozwiązań wykorzystujących czujniki do zastosowań przemysłowych. Wyjątkowa gama produktów i usług stwarza idealną podstawę dla bezpiecznego i wydajnego sterowania procesami, ochrony ludzi przed wypadkami i unikania zanieczyszczenia środowiska.

Mamy szerokie doświadczenie w różnych branżach i znamy występujące w nich procesy oraz wymagania. Nasze inteligentne czujniki zapewniają klientom dokładnie to, czego im potrzeba. W centrach aplikacji w Europie, Azji i Ameryce Północnej rozwiązania systemowe są testowane i optymalizowane pod kątem potrzeb konkretnych klientów. Wszystko to sprawia, że jesteśmy niezawodnym dostawcą i partnerem w zakresie rozwoju.

Naszą ofertę dopełniają kompleksowe usługi: rozwiązania SICK LifeTime Services wspierają klientów w trakcie całego cyklu użytkowania maszyny i dbają o bezpieczeństwo i produktywność.

Właśnie tak rozumiemy hasło „Sensor Intelligence”.

BLISKO KLIENTA NA CAŁYM ŚWIECIE:

Osoby kontaktowe i pozostałe lokalizacje → www.sick.com