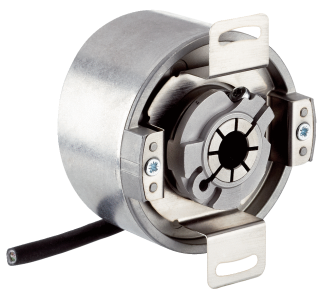


AFS60A-BFPL262144

AFS/AFM60 SSI

ENKODER ABSOLUTNY

SICK
Sensor Intelligence.



Rysunek może się różnić

Informacje do zamówienia

Typ	Nr artykułu
AFS60A-BFPL262144	Na zapytanie

Więcej wersji urządzeń i akcesoriów → www.sick.com/AFS_AFM60_SSI

Szczegółowe dane techniczne

Charakterystyka bezpieczeństwa technicznego

MTTF_D (średni czas do niebezpiecznej awarii)	250 lat(a) (EN ISO 13849-1) ¹⁾
--	---

¹⁾ W przypadku tego produktu chodzi o produkt standardowy, a nie o część zabezpieczającą w rozumieniu dyrektywy maszynowej. Obliczenie na podstawie nominalnego obciążenia części, średniej temperatury otoczenia 40 °C, częstości stosowania 8760 h/rok. Wszystkie awarie elektroniczne są uważane za awarie niebezpieczne. Szczegółowe informacje – patrz dokument nr 8015532.

Wydajność

Liczba kroków na obrót (rozdzielczość maks.)	262.144 (18 bit)
Wartości graniczne błędów G	0,03° ¹⁾
Odchylenie standardowe powtórzenia σ_r	0,002° ²⁾

¹⁾ Zgodnie z normą DIN ISO 1319-1, położenie górnej i dolnej wartości granicznej błędów jest zależne od sytuacji montażowej; podana wartość dotyczy położenia symetrycznego, tzn. odchylenie w kierunku górnym i dolnym ma tę samą wartość.

²⁾ Zgodnie z normą DIN ISO 55350-13; 68,3% wartości pomiarowych leży w podanym zakresie.

Interfejsy

Interfejs komunikacyjny	SSI
Czas inicjalizacji	50 ms ¹⁾
Czas generowania pozycji	< 1 μ s
Typ kodu	Gray
Parametryzacja przebiegu kodu	CW/CCW (V/R) z możliwością zmiany parametrów
Częstotliwość taktowania	\leq 2 MHz ²⁾
Ustawianie (regulacja elektroniczna)	H aktywny (L = 0 - 3 V, H = 4,0 - U _s V)
Zgodnie z kierunkiem/przeciwnie do kierunku ruchu wskazówek zegara (kolejność kroków w kierunku obrotów)	L aktywny (L = 0 - 1,5 V, H = 2,0 - U _s V)

¹⁾ Po upływie tego czasu odczyty pozycji są ważne.

²⁾ Minimalnie, sygnał LOW (Clock+): 250 ns.

Instalacja elektryczna

Typ przyłącza	Przewód, 8 żył, uniwersalny, 3 m ¹⁾
Napięcie zasilające	4,5 ... 32 V

¹⁾ Uniwersalne przyłącze przewodu jest tak umiejscowione, aby możliwe było jego poprowadzenie bez zagięć w kierunku kątowym lub osiowym.

Pobór mocy	≤ 0,7 W (bez obciążenia)
Zabezpieczenie przed zamianą biegunów	✓

¹⁾ Uniwersalne przyłącze przewodu jest tak umiejscowione, aby możliwe było jego poprowadzenie bez zagięć w kierunku kątowym lub osiowym.

Mechanika

Wykonanie mechaniczne	Otwór nieprzelotowy
Średnica wałka lub otworu	1/2"
Właściwość wałka	Zacisk z przodu
Masa	0,2 kg ¹⁾
Materiał, wał	Stal nierdzewna
Materiał, kołnierz	Aluminium
Materiał, obudowa	Odlew ciśnieniowy ze stopu aluminium
Moment rozruchowy	< 0,8 Ncm (+20 °C)
Moment obrotowy roboczy	< 0,6 Ncm (+20 °C)
Dopuszczalny statyczny przesuw wałka	± 0,5 mm (osiowe) ± 0,3 mm (promieniowe)
Dopuszczalny dynamiczny przesuw wałka	± 0,1 mm (osiowe) ± 0,05 mm (promieniowe)
Prędkość obrotowa pracy	≤ 6.000 min ⁻¹ ²⁾
Moment bezwładności wirnika	40 gcm ²
Żywotność łożysk	3,0 x 10 ⁹ obrotów
Przyspieszenie kątowe	≤ 500.000 rad/s ²

¹⁾ Dotyczy urządzeń z wtykiem.

²⁾ Przy projektowaniu zakresu temperatur roboczych należy wziąć pod uwagę nagrzewanie własne na poziomie 3,3 K na 1000 min⁻¹.

Dane dotyczące otoczenia

EMC	Wg EN 61000-6-2 i EN 61000-6-3 ¹⁾
Stopień ochrony	IP65, po stronie wałka (IEC 60529) IP67, po stronie obudowy (IEC 60529) ²⁾
Dopuszczalna względna wilgotność powietrza	90 % (Roszenie niedopuszczalne)
Zakres temperatury roboczej	-40 °C ... +100 °C ³⁾
Zakres temperatur składowania	-40 °C ... +100 °C, bez opakowania
Odporność na wstrząsy	60 g, 6 ms (EN 60068-2-27)
Odporność na drgania	20 g, 10 Hz ... 2.000 Hz (EN 60068-2-6)

¹⁾ Kompatybilność elektromagnetyczna zgodnie z podanymi normami jest zagwarantowana pod warunkiem zastosowania przewodów ekranowanych.

²⁾ Do urządzeń z wtykiem: przy zamontowanym kontrwtyku.

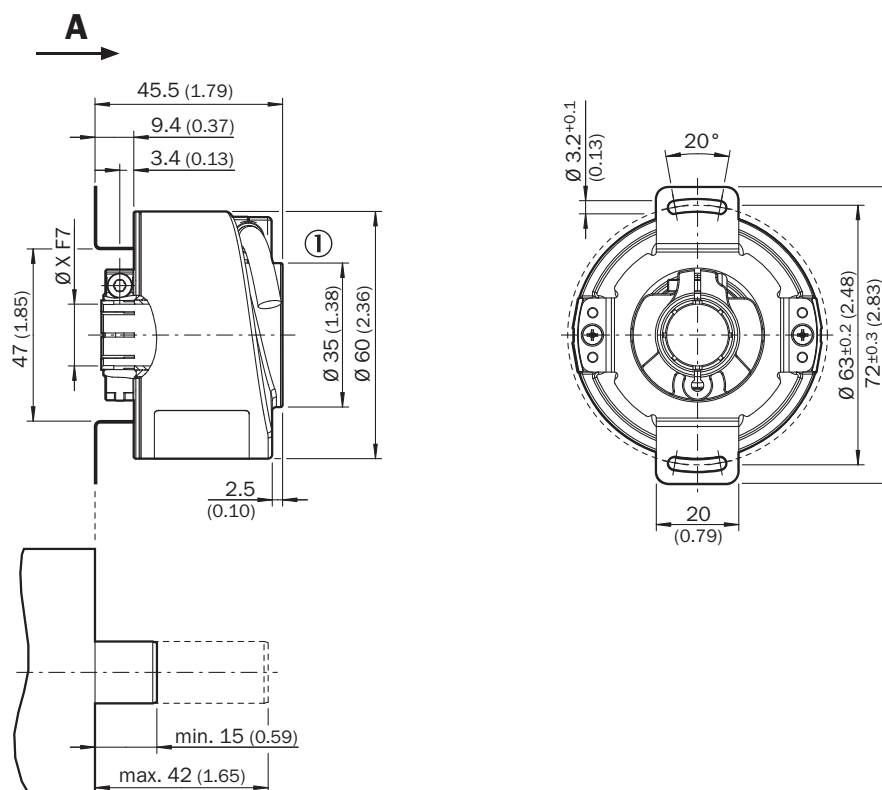
³⁾ Przy nieruchomym ułożeniu przewodu.

Klasyfikacje

ECLASS 5.0	27270502
ECLASS 5.1.4	27270502
ECLASS 6.0	27270590
ECLASS 6.2	27270590
ECLASS 7.0	27270502

ECLASS 8.0	27270502
ECLASS 8.1	27270502
ECLASS 9.0	27270502
ECLASS 10.0	27270502
ECLASS 11.0	27270502
ECLASS 12.0	27270502
ETIM 5.0	EC001486
ETIM 6.0	EC001486
ETIM 7.0	EC001486
ETIM 8.0	EC001486
UNSPSC 16.0901	41112113

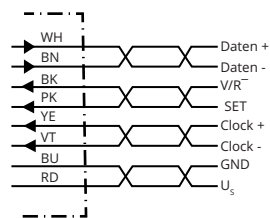
Rysunek wymiarowy



Wymiary w mm

① średnica przewodu = 5,6 mm +/- 0,2 mm, promień gięcia = 30 mm

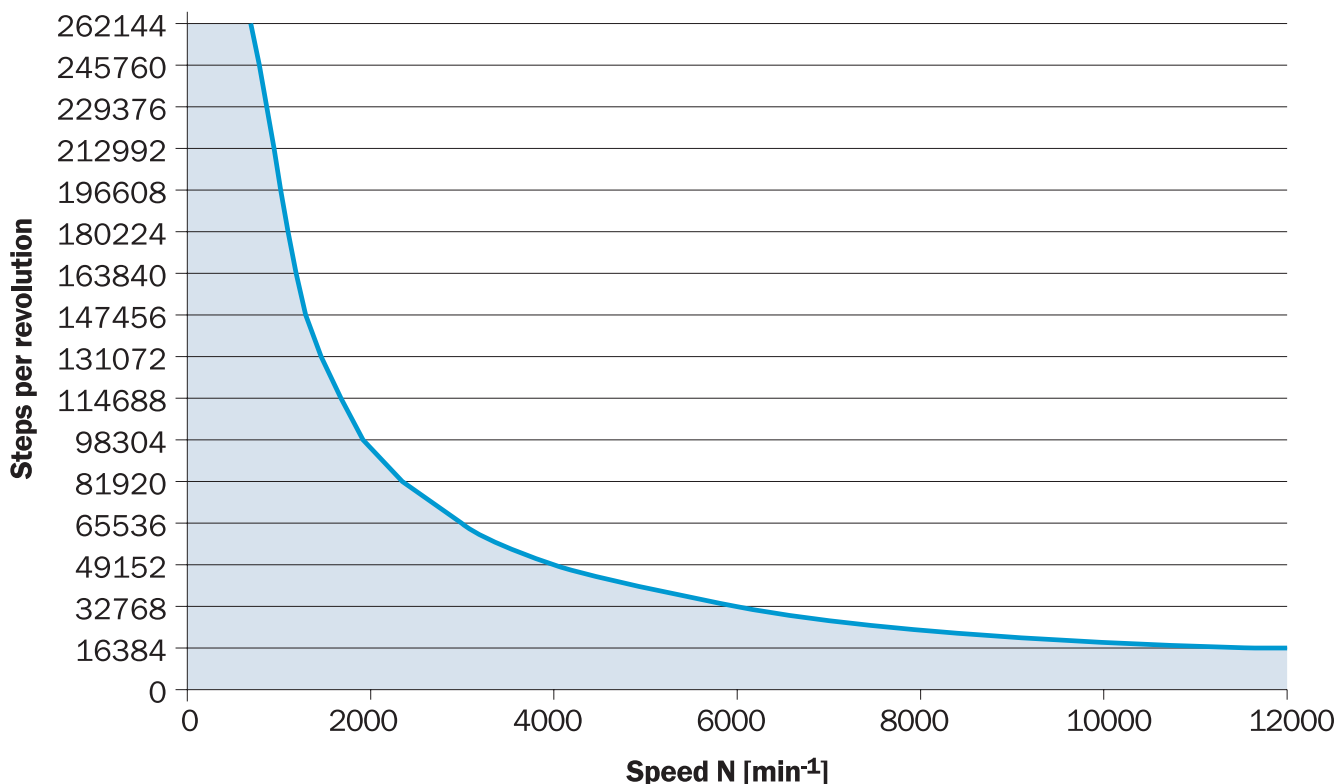
Przyporządkowanie styków



STYK	Kolor żył (przyłącze przewodu)	Sygnal	Objaśnienie
1	Brązowy	Dane -	Sygnaly interfejsowe
2	Biały	Dane +	Sygnaly interfejsowe
3	Czarny	V/R	Kolejność kroków w kierunku obrotu
4	Różowy	SET	Regulacja elektroniczna Sygnaly interfejsowe
5	Żółty	Clock +	Sygnaly interfejsowe
6	Liliowy	Clock -	Sygnaly interfejsowe
7	Kolor niebieski	GND	Przyłącze masy
8	Czerwony	U _s	Napięcie robocze
-	-	Ekran	Ekran połączony po stronie enkodera z obudową. Połączyć z uziemieniem po stronie sterownika.

Wykresy



Speed consideration (n)



The maximum speed is also dependent on the shaft type.

Zalecane akcesoria

Więcej wersji urządzeń i akcesoriów → www.sick.com/AFS_AFM60_SSI

	Krótki opis	Typ	Nr artykułu
programatory			
	<ul style="list-style-type: none"> Segment produktów: Programatory Rodzina produktów: PGT-10 Pro Opis: Programator z wyświetlaczem do programowalnych enkoderów firmy SICK DFS60, DFV60, AFS/AFM60, AHS/AHM36 i enkoderów z mechanizmem linkowym z DFS60, AFS/AFM60 oraz AHS/AHM36. kompaktowe wymiary, niewielka masa i intuicyjna obsługa Zakres dostawy: 1 narzędzie do programowania PGT-10-Pro w wersji autonomicznej, 4 baterie alkaliczne 1,5 V Mignon (AA) 	PGT-10-Pro	1072254
	<ul style="list-style-type: none"> Segment produktów: Programatory Rodzina produktów: PGT-08-S Opis: Programator USB, do programowalnych enkoderów SICK AFS60, AFM60, DFS60, VFS60, DFV60 i enkoderów z mechanizmem linkowym z enkoderami programowalnymi 	PGT-08-S	1036616

	Krótki opis	Typ	Nr artykułu
złącza wtykowe i przewody			
	<ul style="list-style-type: none"> • Typ przyłącza – głowica A: Wtyk, M23, 12 pinów, prosty, kodowanie A • Typ sygnału: HIPERFACE[®], SSI, Przyrostowy, RS-422 • Opis: HIPERFACE[®], ekranowany SSI Przyrostowy RS-422 • Technika przyłączeniowa: Połączenie lutowane 	STE-2312-G	6027537
	<ul style="list-style-type: none"> • Typ przyłącza – głowica A: Wtyk, M23, 12 pinów, prosty, kodowanie A • Typ sygnału: HIPERFACE[®], SSI, Przyrostowy • Opis: HIPERFACE[®], ekranowany SSI Przyrostowy • Technika przyłączeniowa: Połączenie lutowane 	STE-2312-GX	6028548
	<ul style="list-style-type: none"> • Typ przyłącza – głowica A: Wtyk, M23, 12 pinów, prosty, kodowanie A • Typ sygnału: HIPERFACE[®], SSI, Przyrostowy • Opis: HIPERFACE[®], ekranowany SSI Przyrostowy • Technika przyłączeniowa: Połączenie lutowane 	STE-2312-G01	2077273
	<ul style="list-style-type: none"> • Typ przyłącza – głowica A: Wtyk, M12, 8 pinów, prosty, kodowanie A • Typ sygnału: Przyrostowy • Przewód: CAT5, CAT5e • Opis: Przyrostowy, ekranowany • Technika przyłączeniowa: Szybkozłączka z zaciskami nożowymi • Dopuszczalny przekrój przewodu: 0,14 mm² ... 0,34 mm² 	STE-1208-GA01	6044892
	<ul style="list-style-type: none"> • Typ przyłącza – głowica A: Gniazdo, Skrzynka z zaciskami, 8 pinów, prosty • Typ przyłącza – głowica B: Wtyk, D-Sub, 9 pinów, prosty • Typ sygnału: SSI + inkrementalny • Przewód: 0,5 m, 4 żyły, PVC • Opis: SSI + inkrementalny, ekranowany • Wskazówka: Przewód adaptera do narzędzia do programowania PGT-10-Pro i PGT-08-S 	DSL-0D08-G0M5AC3	2061739

SICK W SKRÓCIE

Firma SICK należy do czołowych producentów inteligentnych czujników i rozwiązań wykorzystujących czujniki do zastosowań przemysłowych. Wyjątkowa gama produktów i usług stwarza idealną podstawę dla bezpiecznego i wydajnego sterowania procesami, ochrony ludzi przed wypadkami i unikania zanieczyszczenia środowiska.

Mamy szerokie doświadczenie w różnych branżach i znamy występujące w nich procesy oraz wymagania. Nasze inteligentne czujniki zapewniają klientom dokładnie to, czego im potrzeba. W centrach aplikacji w Europie, Azji i Ameryce Północnej rozwiązania systemowe są testowane i optymalizowane pod kątem potrzeb konkretnych klientów. Wszystko to sprawia, że jesteśmy niezawodnym dostawcą i partnerem w zakresie rozwoju.

Naszą ofertę dopełniają kompleksowe usługi: rozwiązania SICK LifeTime Services wspierają klientów w trakcie całego cyklu użytkowania maszyny i dbają o bezpieczeństwo i produktywność.

Właśnie tak rozumiemy hasło „Sensor Intelligence”.

BLISKO KLIENTA NA CAŁYM ŚWIECIE:

Osoby kontaktowe i pozostałe lokalizacje → www.sick.com