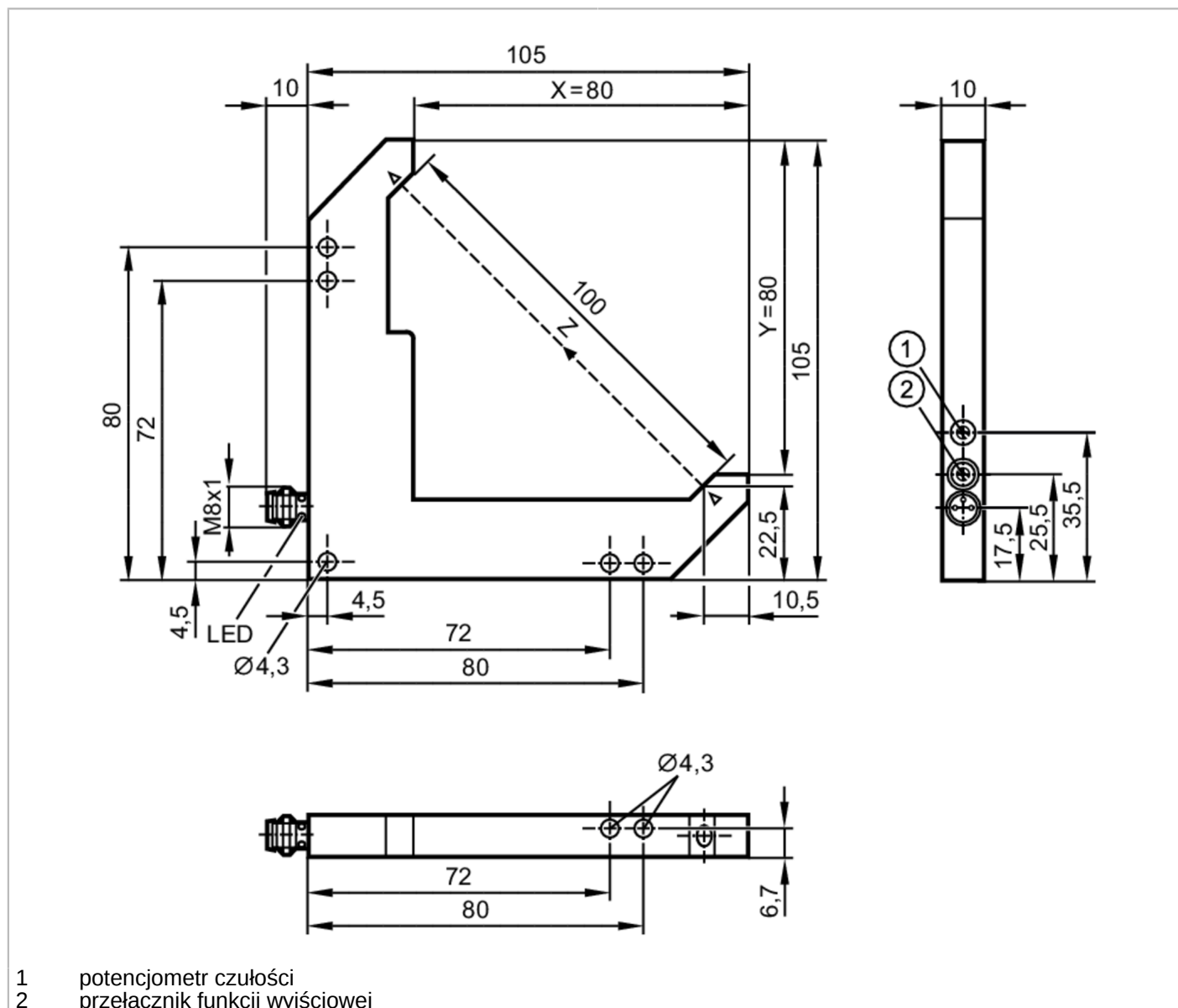


OPL201



Optyczny czujnik kątowy

OPL-FPKG/AS



Dane elektryczne

Napięcie zasilania	[V]	10...35 DC
Pobór prądu	[mA]	< 30
Klasa ochrony		III
Zabezpieczenie przed odwrotną polaryzacją		tak
Rodzaj światła		światło czerwone

OPL201



Optyczny czujnik kątowy

OPL-FPKG/AS

Wyjścia		
Wykonanie elektryczne		PNP
Funkcja wyjścia		tryb światło-włącz/ciemno-włącz; (wybierany)
Maks. spadek napięcia wyjścia przełączającego DC [V]		2,8
Prąd obciążenia wyjścia przełączającego DC [mA]		200
Częstotliwość przełączania DC [Hz]		4000
Zabezpieczenie przed zwarciami		tak
Typ zabezpieczenia przed zwarciami		impulsowe
Zabezpieczenie przed przeciążeniem		tak
Strefa działania		
Średnica najmniejszego wykrywalnego obiektu [mm]		0,7
Warunki pracy		
Temperatura otoczenia [°C]		-25...60
Ochrona		IP 67
Testy / dopuszczenia		
EMC		EN 60947-5-2
MTTF [lata]		571
Dane mechaniczne		
Waga [g]		152,4
Wymiary [mm]		105 x 10 x 105
Długość boku X [mm]		80
Długość boku Y [mm]		80
Szerokość czujnika Z [mm]		100
Materiał		obudowa: cynk odlewany ciśnieniowo anodowany (czarny); soczewka: szkło
Wyświetlacze / elementy robocze		
Wyświetlacz	Stan wyjścia	1 x LED, kolor żółty
Uwagi		
Sztuk w opakowaniu		1 szt.
Połączenie elektryczne		
Konektor: 1 x M8		



Podłączenie

