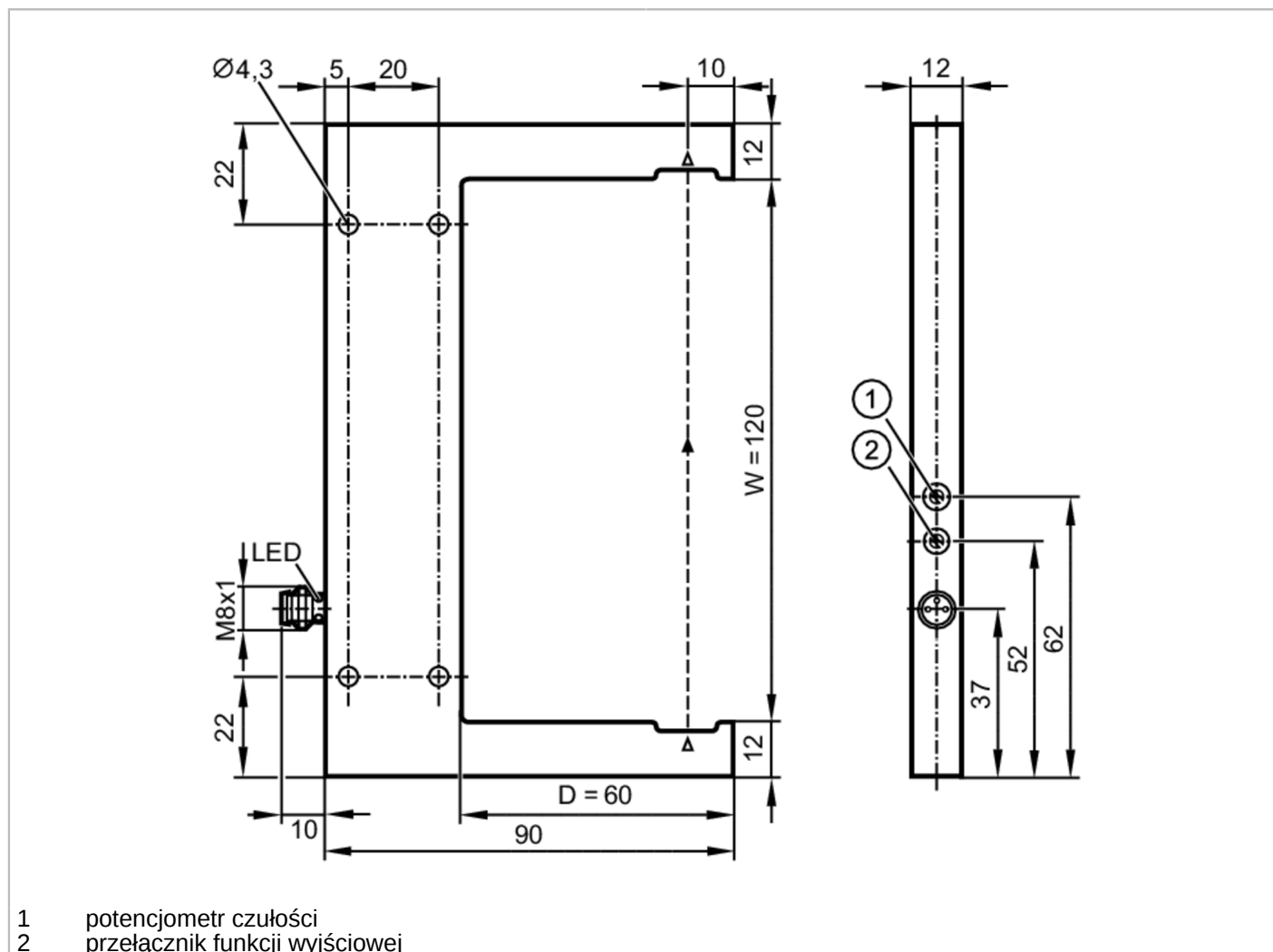


OPU211

Optyczny czujnik widelcowy

OPU-FNKG/AS



- 1 potencjometr czułości
- 2 przełącznik funkcji wyjściowej



Dane elektryczne


Napięcie zasilania [V]	10...35 DC
Pobór prądu [mA]	< 30
Klasa ochrony	III
Zabezpieczenie przed odwrotną polaryzacją	tak
Rodzaj światła	światło czerwone
Długość fali [nm]	660

OPU211



Optyczny czujnik widelcowy

OPU-FNKG/AS

Wyjścia		
Wykonanie elektryczne		NPN
Funkcja wyjścia		tryb światło-włącz/ciemno-włącz; (wybierany)
Maks. spadek napięcia wyjścia przełączającego DC [V]		2,8
Prąd obciążenia wyjścia przełączającego DC [mA]		200
Częstotliwość przełączania DC [Hz]		2000
Zabezpieczenie przed zwarciami		tak
Typ zabezpieczenia przed zwarciami		impulsowe
Zabezpieczenie przed przeciążeniem		tak
Strefa działania		
Średnica najmniejszego wykrywalnego obiektu [mm]		0,8
Warunki pracy		
Temperatura otoczenia [°C]		-25...60
Ochrona		IP 67
Testy / dopuszczenia		
EMC		EN 60947-5-2
MTTF [lata]		556
Dane mechaniczne		
Waga [g]		267,4
Wymiary [mm]		144 x 12 x 90
Głębokość widelca D [mm]		60
Szerokość widelca W [mm]		120
Materiał		obudowa: cynk odlewany ciśnieniowo anodowany (czarny); soczewka: szkło
Wyświetlacz / elementy robocze		
Wyświetlacz	Stan wyjścia	1 x LED, kolor żółty
Uwagi		
Sztuk w opakowaniu		1 szt.
Połączenie elektryczne		
Konektor: 1 x M8		
		

OPU211

Optyczny czujnik widelcowy

OPU-FNKG/AS



Podłączenie

