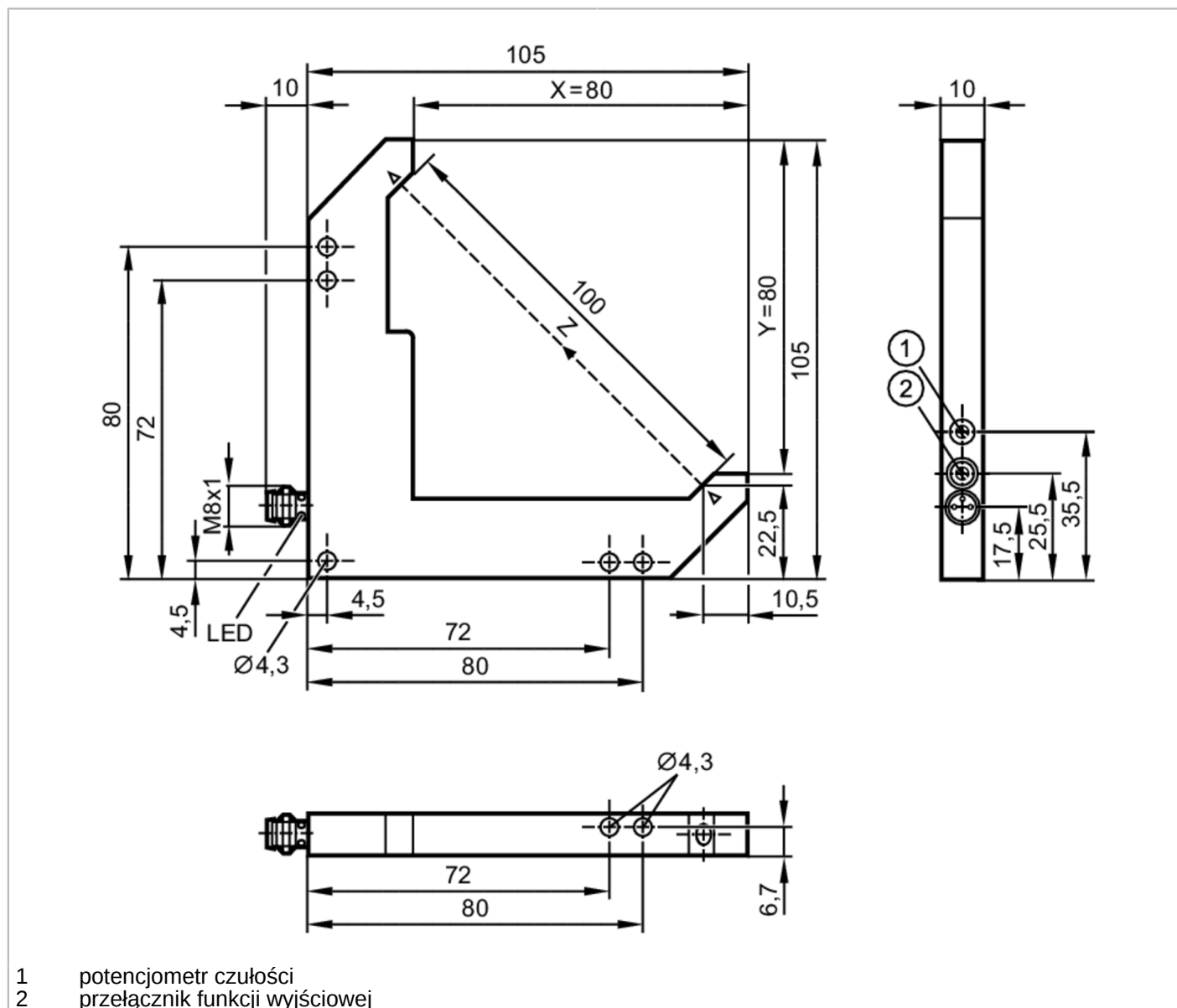


# OPL203



## Optyczny czujnik kątowy

OPL-FNKG/AS



- 1 potencjometr czułości
- 2 przełącznik funkcji wyjściowej



### Dane elektryczne


Napięcie zasilania	[V]	10...35 DC
Pobór prądu	[mA]	< 30
Klasa ochrony		III
Zabezpieczenie przed odwrotną polaryzacją		tak
Rodzaj światła		światło czerwone

# OPL203



## Optyczny czujnik kątowy

OPL-FNKG/AS

Wyjścia		
Wykonanie elektryczne	NPN	
Funkcja wyjścia	tryb światło-włącz/ciemno-włącz; (wybierany)	
Maks. spadek napięcia wyjścia przełączającego DC [V]	2,8	
Prąd obciążenia wyjścia przełączającego DC [mA]	200	
Częstotliwość przełączania DC [Hz]	4000	
Zabezpieczenie przed zwarcieniem	tak	
Typ zabezpieczenia przed zwarcieniem	impulsowe	
Zabezpieczenie przed przeciążeniem	tak	
Strefa działania		
Średnica najmniejszego wykrywalnego obiektu [mm]	0,7	
Warunki pracy		
Temperatura otoczenia [°C]	-25...60	
Ochrona	IP 67	
Testy / dopuszczenia		
EMC	EN 60947-5-2	
MTTF [lata]	571	
Dane mechaniczne		
Waga [g]	185	
Wymiary [mm]	105 x 10 x 105	
Długość boku X [mm]	80	
Długość boku Y [mm]	80	
Szerokość czujnika Z [mm]	100	
Materiał	obudowa: cynk odlewany ciśnieniowo anodowany (czarny); soczewka: szkło	
Wyświetlacze / elementy robocze		
Wyświetlacz	Stan wyjścia	1 x LED, kolor żółty
Uwagi		
Sztuk w opakowaniu	1 szt.	
Połączenie elektryczne		
Konektor: 1 x M8		
		

# OPL203

## Optyczny czujnik kątowy

OPL-FNKG/AS



### Podłączenie

