

Electrical connection

| | |
|---------------------|--|
| Kabel | PVC ekranowany błękit turecki, 45.00 m |
| Liczba żył | 4 |
| Przekrój przewodu | 24 AWG |
| Przyłącze 1 | M12x1-Wtyczka, prosty, 4- stykowe, D-kodowany |
| Przyłącze 2 | RJ45-Wtyczka, prosty, 4- stykowe |
| Średnica przewodu D | 5.31 mm ±0.25 mm |
| System | powlekane natryskowo/ powlekane natryskowo |

Electrical data

| | |
|------------------------------|---------------------|
| Napięcie robocze Ub | 60 VDC / 50 VAC |
| Napięcie znamionowe AC maks. | 300 V |
| Napięcie znamionowe DC maks. | 300 V |
| Oporność przewodu | ≤ 42.6 Ohm/1000 ft |
| Pojemność robocza | 13.5 pF/ft |
| Prąd znamionowy (40°C) | 1.0 A |
| Rezystancja sprzężenia maks. | 100 Ohm ±15 Ohm |
| Struktura przewodu | 2x2 skręcane parami |

Environmental conditions

| | |
|--|-------------|
| Stopień ochrony | IP68/IP20 |
| Temperatura przewodu, ułożony na stałe | -20...75 °C |

General data

| | |
|-------------------------|-----------|
| Dopuszczenie / zgodność | CE EAC |
| Zastosowanie | Ethernet |

Material

| | |
|---------------------------------|---------------------------------------|
| Materiał korpusu | TPU/PVC |
| Materiał nakrętki | Mosiądz niklowany |
| Materiał osłony przewodu | PVC |
| Materiał osłony przewodu, uwagi | ekranowany |
| Materiał styku | Mosiądz/PhBz, powlekane złotem |
| Przewód ekranowany | Folia aluminiowa i oplot miedziany |

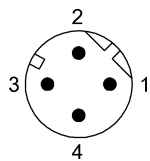
Mechanical data

| | |
|---------------------------|----------------|
| Długość przewodu L | 45.00 m |
| Moment dokręcania wtyczki | 0.6 Nm / - |
| Oslona przewodu, kolor | błękit turecki |

Remarks

Stopień ochrony wg IEC 60529, tylko w stanie skręconym z odpowiednim elementem współpracującym.

Connector view

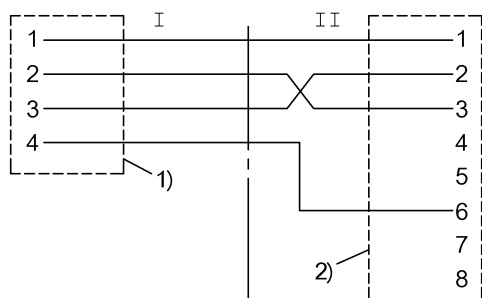


I



II

Wiring Diagram



- 1) Ekran do nakrętki złączkowej
- 2) Ekran do obudowy