

Electrical connection

Kabel	PVC ekranowany błękit turecki, 20.00 m
Liczba żył	4
Przekrój przewodu	24 AWG
Przyłącze 1	M12x1-Wtyczka, prosty, 4-stykowe, D-kodowany
Przyłącze 2	RJ45-Wtyczka, prosty, 4-stykowe
Średnica przewodu D	5.31 mm ±0.25 mm
System	powlekane natryskowo/ powlekane natryskowo

Electrical data

Napięcie robocze Ub	60 VDC / 50 VAC
Napięcie znamionowe AC maks.	300 V
Napięcie znamionowe DC maks.	300 V
Oporność przewodu	≤ 42.6 Ohm/1000 ft
Pojemność robocza	13.5 pF/ft
Prąd znamionowy (40°C)	1.0 A
Rezystancja sprzężenia maks.	100 Ohm ±15 Ohm
Struktura przewodu	2x2 skręcane parami

Environmental conditions

Stopień ochrony	IP68/IP20
Temperatura przewodu, ułożony na stałe	-20...75 °C

General data

Dopuszczenie / zgodność	CE EAC
Zastosowanie	Ethernet

Material

Materiał korpusu	TPU/PVC
Materiał nakrętki	Mosiądz niklowany
Materiał osłony przewodu	PVC
Materiał osłony przewodu, uwagi	ekranowany
Materiał styku	Mosiądz/PhBz, powlekane złotem
Przewód ekranowany	Folia aluminiowa i oplot miedziany

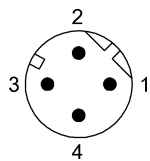
Mechanical data

Długość przewodu L	20.00 m
Moment dokręcania wtyczki	0.6 Nm / -
Oslona przewodu, kolor	błękit turecki

Remarks

Stopień ochrony wg IEC 60529, tylko w stanie skręconym z odpowiednim elementem współpracującym.

Connector view

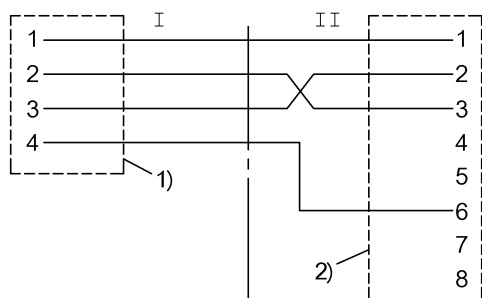


I



II

Wiring Diagram



- 1) Ekran do nakrętki złączkowej
- 2) Ekran do obudowy