

## EAC

### Display/Operation

Wskaźnik napięcia roboczego      nie / nie

### Electrical connection

Liczba pinów      4/8  
 Przyłącze 1      M12x1-Gniazdo, kątowy, 4-  
                          stykowe, D-kodowany  
 Przyłącze 1 wersja      kątowy  
 Przyłącze 2      RJ45-Gniazdo, prosty, 4-  
                          stykowe  
 Przyłącze 2 wersja      prosty

### Electrical data

Napięcie robocze Ub      60 VDC / 60 VAC

### Environmental conditions

Stopień ochrony      IP20

### General data

Dopuszczenie / zgodność      EAC

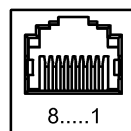
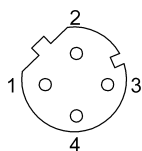
### Material

Materiał korpusu      PUR  
 Materiał styku      Mosiądz/Mosiądz  
 Materiał styku nośnika      PUR

### Mechanical data

Szczegóły instalacji      M16x1,5

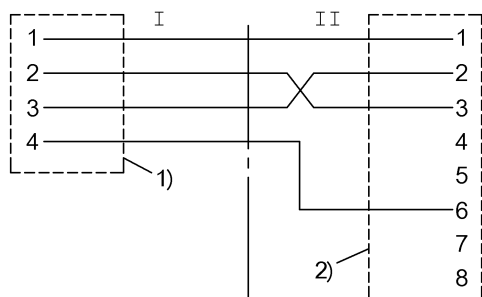
### Connector view



I

II

## Wiring Diagram



- 1) Ekran do nakrętki złączkowej
- 2) Ekran do obudowy