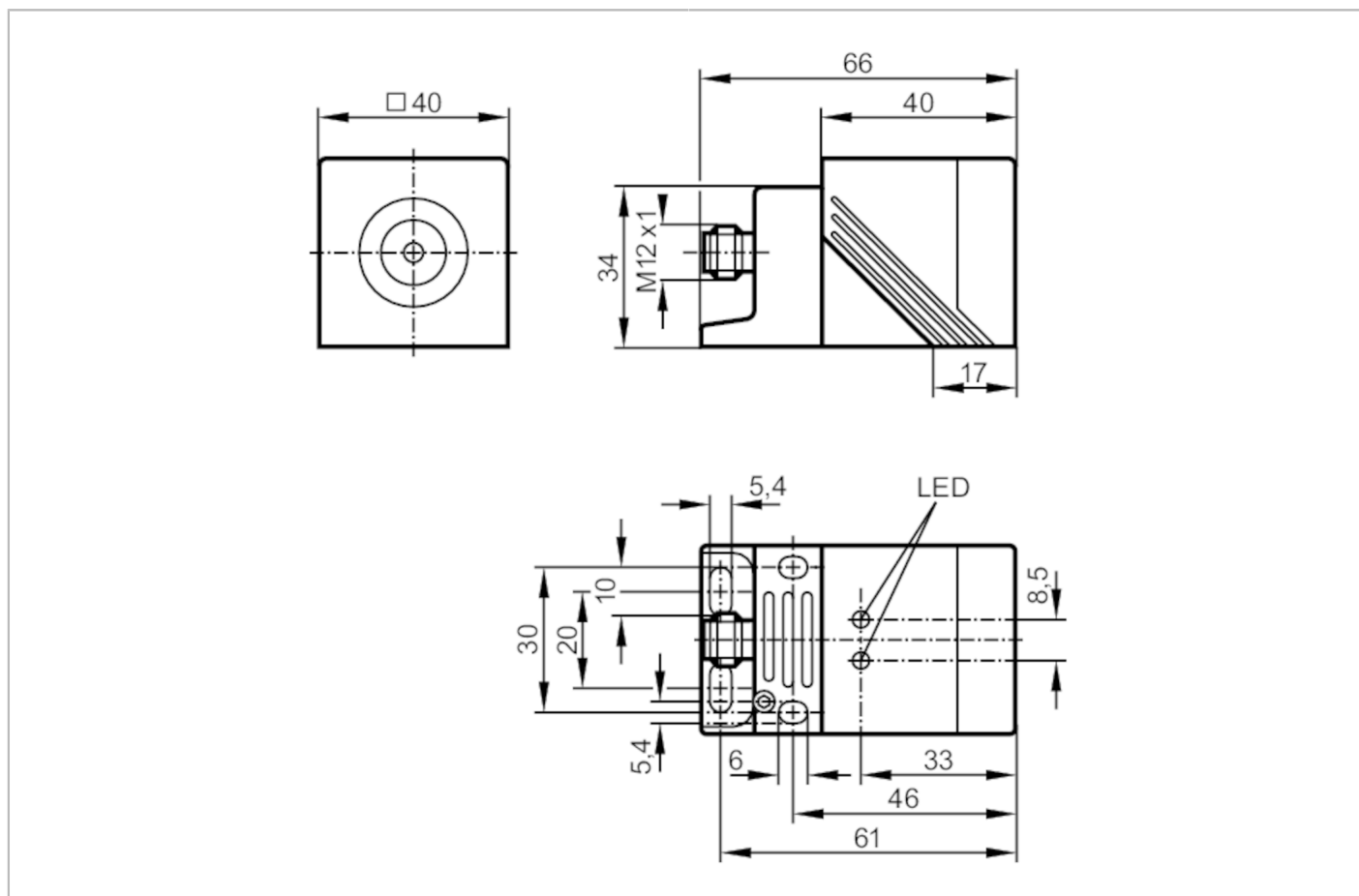


IM5098



Czujnik indukcyjny

IMC4035UCPKG/K1/SC/US-100-DPA



Aplikacja

Odporność na pole elektromagnetyczne

tak

Dane elektryczne

Napięcie zasilania [V]

10...36 DC

Pobór prądu [mA]

20; (24 V)

Klasa ochrony

II

Zabezpieczenie przed odwrotną polaryzacją

tak

IM5098



Czujnik indukcyjny

IMC4035UCPKG/K1/SC/US-100-DPA

Wyjścia		
Wykonanie elektryczne		PNP
Funkcja wyjścia		komplementarny
Maks. spadek napięcia wyjścia przełączającego DC [V]		2,5
Prąd obciążenia wyjścia przełączającego DC [mA]		250
Częstotliwość przełączania DC [Hz]		250
Zabezpieczenie przed zwarcieniem		tak
Typ zabezpieczenia przed zwarcieniem		impulsowe
Zabezpieczenie przed przeciążeniem		tak
Strefa działania		
Strefa działania [mm]		35
Realny zasięg działania Sr [mm]		35 ± 10 %
Gwarantowany zasięg działania [mm]		0...28,3
Dokładność / odchylenie		
Współczynnik korekcji		stal: 1 / stal kwasoodporna: 1 / mosiądz: 1 / aluminium: 1 / miedź: 1
Histereza [% z Sr]		1...15
Dryft punktu przełączania [% z Sr]		-10...10
współczynnik korekcji K=1		tak
Warunki pracy		
Temperatura otoczenia [°C]		-25...70
Ochrona		IP 67
Testy / dopuszczenia		
EMC		EN 60947-5-2
MTTF [lata]		943
Dopuszczenie UL	Ta	0...40 °C
	Enclosure type	Type 1
	Napięcie zasilania	Hazardous voltage
	Numer UL	E174191
Dane mechaniczne		
Waga [g]		142
Obudowa		prostopadłościąn
Montaż		montaż niezabudowany
Wymiary [mm]		40 x 40 x 66
Materiał		obudowa: PPE; osłona: PPE Pokryty PTFE; obudowa wtyku: mosiądz pokryty białym brązem; zaślepka: PPS; zacisk: PPS
Wyświetlacze / elementy robocze		
Wyświetlacz	Stan wyjścia	1 x LED, kolor żółty
	działanie	1 x LED, kolor zielony

IM5098



Czujnik indukcyjny

IMC4035UCPKG/K1/SC/US-100-DPA

Akcesoria

Akcesoria (w komplecie)

Wspornik montażowy: 1

Klucz imbusowy: 1

Uwagi

Uwagi

5 pozycji możliwego ustawienia strefy aktywnej

Sztuk w opakowaniu

1 szt.

Połączenie elektryczne - wtyk

Konektor: 1 x M12



Podłączenie

