

Induktive Sensoren
Détecteurs inductifs
Inductive Sensors

DW - A□ - 519 - M30 - 3□□

Durchmesser Diamètre Diameter	M30	Schaltabstand Portée Operating distance	0...40mm	Einbau Montage Mounting	nicht bündig non noyable non-embeddable
-------------------------------------	------------	---	-----------------	-------------------------------	--

Ausführung mit Analogausgang
Appareil à sortie analogique
Analog output model

Wichtigste Eigenschaften:

- Erfassungsbereich 0 ... 40 mm
- Betriebsspannung 15...30 VDC
- Spannungsausgang 0 ... 10 V
- Stromausgang 4 ... 20 mA
- Kurzschlusschutz, Induktionsschutz, Verpolungsschutz eingebaut
- Nicht linearisierte Ausführung
- Anschluss über Kabel oder Stecker S12

Caractéristiques principales:

- Domaine de détection 0 à 40 mm
- Tension de service 15 ... 30 VDC
- Tension de sortie 0 à 10 V
- Courant de sortie 4 à 20 mA
- Protections contre les courts-circuits, les surtensions induites et l'inversion de tension incorporées
- Version non linéarisée
- Versions câble ou connecteur S12

Main features:

- Sensing range 0 to 40 mm
- Supply voltage 15 ... 30 VDC
- Output voltage 0 to 10 V
- Output current 4 to 20 mA
- Protections against short-circuits, induced overvoltages and power supply reversal built-in
- Non-linearized version
- Cable and S12 connector versions

Technische Daten:

(gemäss IEC 60947-5-2)

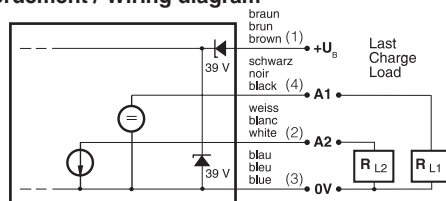
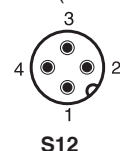
Caractéristiques techniques:

(selon CEI 60947-5-2)

Technical data:

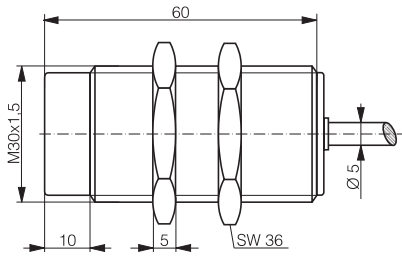
(according to IEC 60947-5-2)

Erfassungsbereich s_d	Normmessplatte	Wiederholgenauigkeit (gemäss IEC 60947-5-2)	Wiederholgenauigkeit ($T_A = \text{konstant}$)	Auflösung	Betriebsspannungsbereich U_B	Zulässige Restwelligkeit	Ausgangsspannung an A1	$s = 0 \text{ mm}$	$s = 20 \text{ mm}$	$s = 40 \text{ mm}$	$s > 40 \text{ mm}$	Laststrom am Spannungsausgang A1	Ausgangsstrom an A2	$s = 0 \text{ mm}$	$s = 40 \text{ mm}$	$s > 40 \text{ mm}$	Max. Last am Stromausgang A2	Leerlaufstrom	Bandbreite	Bereitschaftsverzögerung	Umgebungstemperaturbereich T_A :	A1 belastet, A2 unbelastet	A1 unbelastet, A2 belastet	Temperaturdrift von s_r	Kurzschlusschutz	Verpolungsschutz	Schock und Schwingungen	Leitungslänge	Gewicht (Kabel / Stecker)	Schutzart	EMV - Schutz:	IEC 60947-5-2	IEC 61000-4-2	IEC 61000-4-3	IEC 61000-4-4	Gehäusematerial	Aktive Fläche	Anschlusskabel (andere Längen auf Anfrage)	Câble de raccordement (autres longueurs sur demande)
0 ... 40 mm	120 x 120 x 1 mm	0,6 mm ($U_B = 20 \dots 30 \text{ VDC}$, $T_A = 23 \text{ °C} \pm 5 \text{ °C}$)	$\pm 0,1 \text{ mm}$	$\leq 10 \mu\text{m}$	15 ... 30 VDC	$\leq 20\% U_B$	0 V / - 0 + 0,4 V (23 °C)	+ 5,2 V / $\pm 0,4 \text{ V}$ (23 °C)	+ 10 V / $\pm 0,4 \text{ V}$ (23 °C)	+ 10 ... + 12 V / $\pm 0,4 \text{ V}$ (23 °C)	$\leq 10 \text{ mA}$	4 mA / $\pm 0,8 \text{ mA}$ (23 °C)	20 mA / $\pm 0,8 \text{ mA}$ (23 °C)	20 ... 23 mA / $\pm 0,8 \text{ mA}$ (23 °C)	0,5 k Ω ($U_B=15\text{V}$) / 1 k Ω ($U_B=30\text{V}$)	$\leq 12 \text{ mA}$	100 Hz (-3 dB bei/à/at $s=20 \text{ mm}$)	$\leq 50 \text{ msec}$	-25 ... +70°C	gemäss / selon / acc. to Fig. 2	$\leq 10\%$	eingebaut / intégrée / built-in	eingebaut / intégrée / built-in	IEC 60947-5-2 / 7.4	300 m max.	-390: 215/155 g, -320: 190/135g	IP 67	1 kV	Level 2	Level 3	Level 2	Messing cr/laiton cr/cr-plated brass	PBTP	PUR 4x0,25mm ² / 128x0,05mm \varnothing	2 m				

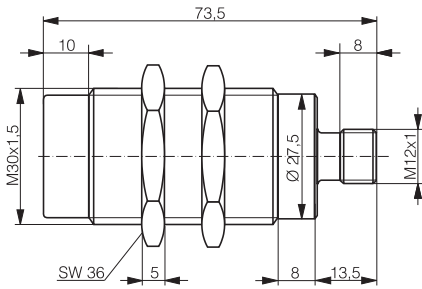
Anschlusschema / Schéma de raccordement / Wiring diagram

Steckerbelegung (Sicht auf Gerät)
Attribution des pins (vue sur appareil)
Pin assignment (view onto device)


Abmessungen / Dimensions / Dimensions:

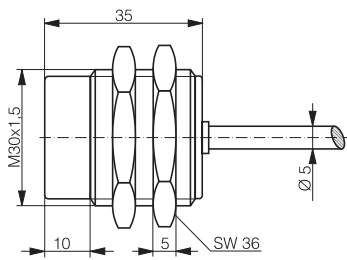
Diese Zeichnungen lassen sich aus dem Internet (www.contrinex.com) herunterladen.
Ces dessins peuvent être téléchargés depuis Internet (www.contrinex.com).
These drawings can be downloaded from Internet (www.contrinex.com).



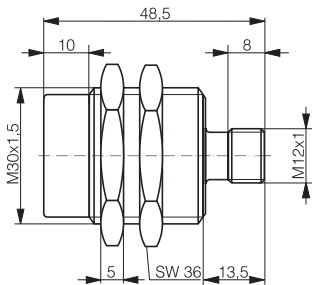
DW-AD-519-M30-390



DW-AS-519-M30-390



DW-AD-519-M30-320



DW-AS-519-M30-320

Ansprechkurve* / Courbe de réponse* / Response diagram*:

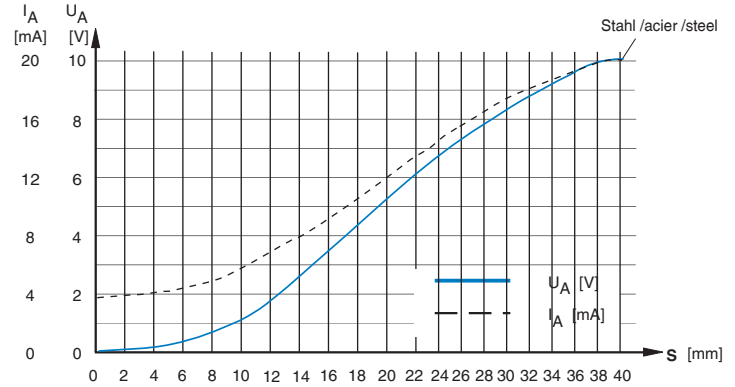


Fig. 2: Temperaturminderung / Réduction de température
Temperature derating

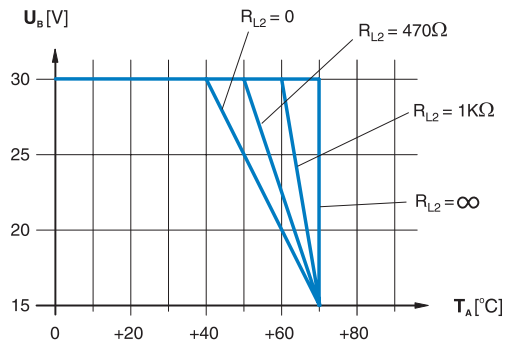
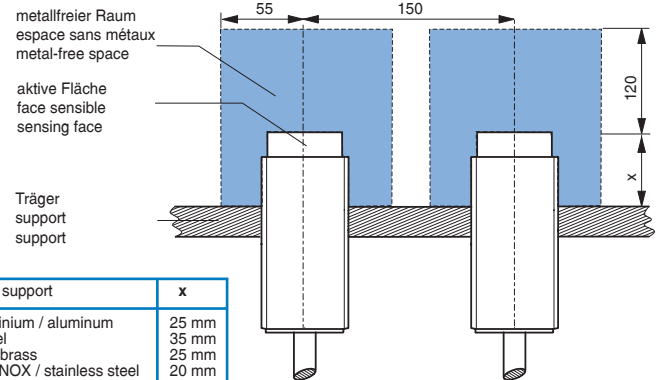


Fig. 3: Einbau / Montage / Installation



* typische Werte / valeurs typiques / typical values

Reduktionsfaktoren für Messplatte aus* / Coefficients de réduction pour cible en* / Correction factors for target of*:

Stahl FE 360	1,0	Kupfer	0,4	Aluminium	0,4	Messing	0,5	Edelstahl V2A	0,8
Acier FE 360		civre		aluminium		laiton		acier INOX V2A	
Steel FE 360		copper		aluminum		brass		stainless steel V2A	

Typenspektrum / Types disponibles / Available types:

Artikelnummer	Typenbezeichnung	Anschluss	Ausgang
Numéro article	désignation	raccordement	sortie
Part number	part reference	connection	output
320 020 137	DW-AD-519-M30-390	Kabel / câble / cable	Spannung und Strom / tension et courant / voltage and current
320 020 138	DW-AS-519-M30-390	Stecker / connecteur / connector S12	Spannung und Strom / tension et courant / voltage and current
320 020 139	DW-AD-519-M30-320	Kabel / câble / cable	Spannung und Strom / tension et courant / voltage and current
320 020 147	DW-AS-519-M30-320	Stecker / connecteur / connector S12	Spannung und Strom / tension et courant / voltage and current

Die Einhaltung der Personenschutzmaßnahmen obliegt dem Betreiber der von uns gelieferten Produkte. Der Einsatz unserer Geräte in Anwendungen, bei welchen die Sicherheit von Personen gefährdet sein könnte, ist nur dann zulässig, wenn der Betreiber gesonderte geeignete und notwendige Maßnahmen für die Personen- und Maschinensicherheit einhält und vornimmt. Änderungen und Liefermöglichkeiten vorbehalten. / Les exploitants des produits que nous fournissons sont tenus d'assurer les mesures adéquates de protection des personnes. L'utilisation de nos appareils dans des applications comportant un risque possible pour la sécurité des personnes n'est admissible que si l'exploitant observe et met en œuvre des mesures séparées, appropriées et nécessaires pour la protection des personnes et des machines. Sous réserve de modifications et de possibilités de livraison. / Operators of the products we supply are responsible for compliance with measures for the protection of persons. The use of our equipment in applications where the safety of persons might be at risk is only authorized if the operator observes and implements separate, appropriate and necessary measures for the protection of persons and machines. Terms of delivery and rights to change design reserved.

INDU510#M30analog.indd / page 4-5 / rev. 3 / 12.07.18 - MDM