



Art.-Nr.: 50133930
FT5I.X3/2N-M8
Lichttaster energetisch



Abbildung kann abweichen



Inhalt

- Technische Daten
- Maßzeichnungen
- Elektrischer Anschluss
- Diagramme
- Bedienung und Anzeige
- Artikelschlüssel
- Zubehör
- Hinweise

Technische Daten

| Basisdaten | |
|---------------------------------|---|
| Serie | 5 |
| Funktionsprinzip | Tast-Prinzip |
| Applikation | Erkennung von hochglänzenden oder polierten Oberflächen Erkennung von dunklen Objekten im Nahbereich |
| Sonderausführung | |
| Sonderausführung | V-Optik |
| Optische Daten | |
| Betriebsreichweite | zugesicherte Reichweite |
| Betriebsreichweite, weiß 90% | 0,001 ... 0,1 m |
| Betriebsreichweite, grau 50% | 0,001 ... 0,09 m |
| Betriebsreichweite, grau 18% | 0,003 ... 0,07 m |
| Betriebsreichweite, schwarz 6% | 0,005 ... 0,06 m |
| Grenzreichweite | typische Reichweite |
| Grenzreichweite, weiß 90% | 0,001 ... 0,13 m |
| Grenzreichweite, grau 50% | 0,001 ... 0,12 m |
| Grenzreichweite, grau 18% | 0,003 ... 0,1 m |
| Grenzreichweite, schwarz 6% | 0,005 ... 0,085 m |
| Lichtquelle | LED, infrarot |
| LED Lichtwellenlänge | 850 nm |
| LED-Gruppe | Freie Gruppe (nach EN 62471) |
| Sendsignalform | gepulst |
| Elektrische Daten | |
| Schutzbeschaltung | Kurzschlusschutz Verpolschutz |
| Leistungsdaten | |
| Versorgungsspannung U_B | 10 ... 30 V, DC, inkl. Restwelligkeit |
| Restwelligkeit | 0 ... 15 %, von U_B |
| Leerlaufstrom | 0 ... 20 mA |
| Ausgänge | |
| Anzahl digitaler Schaltausgänge | 2 St. |
| Schaltausgänge | |
| Spannungsart | DC |
| Schaltstrom, max. | 100 mA |
| Schaltspannung | low: $\leq 2,5V$ high: $\geq (U_B - 2,5V)$ |
| Schaltausgang 1 | |
| Belegung | Anschluss 1, Pin 4 |
| Schaltelement | Transistor, NPN |
| Schaltprinzip | hellschaltend |
| Schaltausgang 2 | |
| Belegung | Anschluss 1, Pin 2 |
| Schaltelement | Transistor, NPN |
| Schaltprinzip | dunkelschaltend |
| Zeitverhalten | |

Art.-Nr.: 50133930 – FT5I.X3/2N-M8 – Lichttaster energetisch

| | |
|--------------------------|--------|
| Schaltfrequenz | 500 Hz |
| Ansprechzeit | 1 ms |
| Bereitschaftsverzögerung | 300 ms |

Anschluss
Anschluss 1

| | |
|---------------------|-----------------------------------|
| Art des Anschlusses | Rundstecker |
| Funktion | Signal OUT Spannungsversorgung |
| Gewindegröße | M8 |
| Typ | male |
| Werkstoff | Kunststoff |
| Polzahl | 4 -polig |

Mechanische Daten

| | |
|--------------------------|---------------------------|
| Abmessung (B x H x L) | 14 mm x 32,5 mm x 20,2 mm |
| Werkstoff Gehäuse | Kunststoff, ABS |
| Werkstoff Optikabdeckung | Kunststoff |
| Nettogewicht | 20 g |
| Farbe Gehäuse | schwarz rot |

Bedienung und Anzeige

| | |
|-----------------|-------------|
| Art der Anzeige | LED |
| Anzahl der LED | 2 St. |
| Bedienelemente | Teach-Knopf |

Umgebungsdaten

| | |
|------------------------------|---------------|
| Umgebungstemperatur Betrieb | -40 ... 60 °C |
| Umgebungstemperatur Lagerung | -40 ... 70 °C |

Zertifizierungen

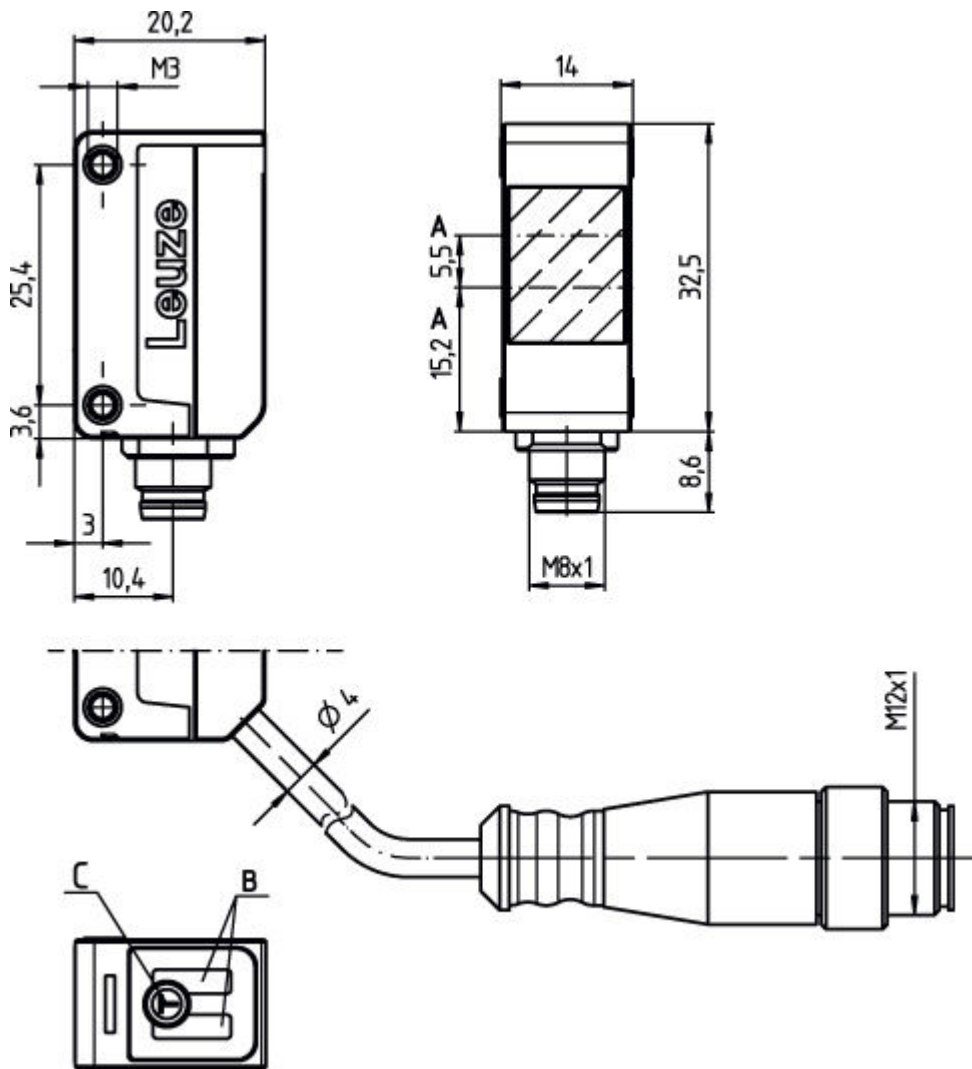
| | |
|---------------------|---------------|
| Schutzart | IP 67 |
| Schutzklasse | III |
| Zulassungen | c UL US |
| Gültiges Normenwerk | IEC 60947-5-2 |

Klassifikation

| | |
|------------|----------|
| eCl@ss 8.0 | 27270903 |
| eCl@ss 9.0 | 27270903 |
| ETIM 5.0 | EC001821 |
| ETIM 6.0 | EC001821 |

Maßzeichnungen

Alle Maßangaben in Millimeter

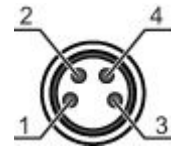


- A Optische Achse
- B Anzeigediode
- C Teach-Knopf

Elektrischer Anschluss

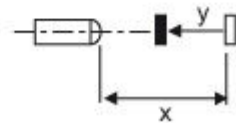
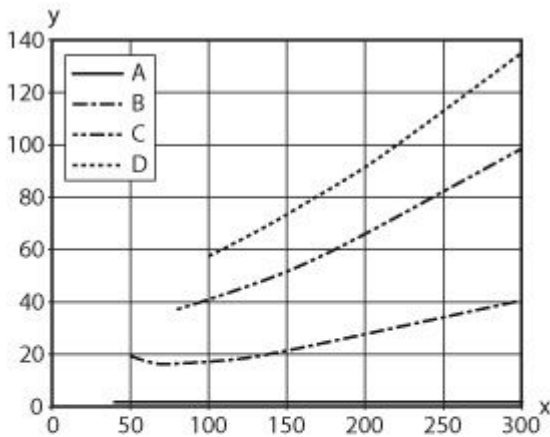
| Anschluss 1 | |
|---------------------|-----------------------------------|
| Art des Anschlusses | Rundstecker |
| Funktion | Signal OUT Spannungsversorgung |
| Gewindegröße | M8 |
| Typ | male |
| Werkstoff | Kunststoff |
| Polzahl | 4 - polig |
| Kodierung | |

| Pin | Pinbelegung |
|-----|-------------|
| 1 | V+ |
| 2 | OUT 2 |
| 3 | GND |
| 4 | OUT 1 |



Diagramme

Typ. schwarz-weiß-Verhalten



- x Tastweite [mm]
- y Reduzierung der Tastweite [mm]
- A weiß 90%
- B grau 50%
- C grau 18%
- D schwarz 6%

Fading: schwarz/weiß-Fehler < 50%

Der schwarz/weiß-Fehler berechnet sich aus der Reichweite gegen weiß und der Reduzierung der Reichweite gegen schwarz:

schwarz/weiß-Fehler = Reduzierung der Reichweite gegen schwarz / Reichweite gegen weiß x 100%

Bedienung und Anzeige

LEDs

| LED | Anzeige | Bedeutung |
|-----|------------------|----------------|
| 1 | gelb, Dauerlicht | Objekt erkannt |

Artikelschlüssel

Artikelbezeichnung: **AAA5d.EE/ ff-GG-hh-I**










| | |
|------|--|
| AAA5 | Funktionsprinzip / Bauform: HT5: Reflexions-Lichttaster mit Hintergrundausbildung LS5: Einweg-Lichtschanke Sender LE5: Einweg-Lichtschanke Empfänger ET5: Reflexions-Lichttaster energetisch FT5: Reflexions-Lichttaster mit Fading PRK5: Reflexions-Lichtschanke mit Polarisationsfilter |
| d | Lichtart: entfällt: Rotlicht I: Infrarotlicht |
| EE | Ausstattung: 1: Tastweite einstellbar M: Für semitransparente Objekte H: Für die Erkennung transparenter Folien X: Verstärktes Fading 3: Teach-In über Taste R: Kombinationsprodukt für Reflektor DTKS 30x50 |
| ff | Schaltausgang / Funktion / OUT1OUT2 (OUT1 = Pin 4, OUT2 = Pin 2): 2: NPN-Transistorausgang, hellerschaltend N: NPN-Transistorausgang, dunkelschaltend 4: PNP-Transistorausgang, hellerschaltend P: PNP-Transistorausgang, dunkelschaltend X: Pin nicht belegt 9: Deaktivierungseingang (Deaktivierung mit High-Signal) D: Deaktivierungseingang (Deaktivierung mit Low-Signal) |
| GG | Ausführung: P1: Schmalere Lichtstrahl |
| hh | Elektrischer Anschluss: entfällt: Leitung, PVC, Standardlänge 2000 mm, 4-adrig M8: M8 Rundsteckverbinder, 4-polig (Stecker) M8.3: M8 Rundsteckverbinder, 3-polig (Stecker) 200-M8: Leitung, PVC, Länge 200mm mit M8 Rundsteckverbinder, 4-polig, axial (Stecker) 200-M8.3: Leitung, PVC, Länge 200mm mit M8 Rundsteckverbinder, 3-polig, axial (Stecker) 200-M12: Leitung, PVC, Länge 200mm mit M12 Rundsteckverbinder, 4-polig, axial (Stecker) M8.1: Snap-In, M8 Rundsteckverbinder, 4-polig (Stecker) |
| I | Parametrierung: P1: Parametrierung für Etikettenerkennung |

Zubehör

Anschlussstechnik - Anschlussleitungen


|  | Art.-Nr. | Bezeichnung | Artikel | Beschreibung |
|---|----------|-------------------|------------------|--|
|  | 50130854 | KD U-M8-4A-P1-020 | Anschlussleitung | Anschluss 1: Rundstecker, M8, axial, female, 4 -polig Anschluss 2: offenes Ende Geschirmt: Nein Leitungslänge: 2.000 mm Werkstoff Mantel: PUR |
|  | 50130856 | KD U-M8-4A-P1-050 | Anschlussleitung | Anschluss 1: Rundstecker, M8, axial, female, 4 -polig Anschluss 2: offenes Ende Geschirmt: Nein Leitungslänge: 5.000 mm Werkstoff Mantel: PUR |
|  | 50130857 | KD U-M8-4A-P1-100 | Anschlussleitung | Anschluss 1: Rundstecker, M8, axial, female, 4 -polig Anschluss 2: offenes Ende Geschirmt: Nein Leitungslänge: 10.000 mm Werkstoff Mantel: PUR |

Art.-Nr.: 50133930 – FT5I.X3/2N-M8 – Lichttaster energetisch

| | Art.-Nr. | Bezeichnung | Artikel | Beschreibung |
|---|----------|-------------------|------------------|--|
|  | 50130848 | KD U-M8-4A-V1-020 | Anschlussleitung | Anschluss 1: Rundstecker, M8, axial, female, 4 -polig Anschluss 2: offenes Ende Geschirmt: Nein Leitungslänge: 2.000 mm Werkstoff Mantel: PVC |
|  | 50130850 | KD U-M8-4A-V1-050 | Anschlussleitung | Anschluss 1: Rundstecker, M8, axial, female, 4 -polig Anschluss 2: offenes Ende Geschirmt: Nein Leitungslänge: 5.000 mm Werkstoff Mantel: PVC |
|  | 50130851 | KD U-M8-4A-V1-100 | Anschlussleitung | Anschluss 1: Rundstecker, M8, axial, female, 4 -polig Anschluss 2: offenes Ende Geschirmt: Nein Leitungslänge: 10.000 mm Werkstoff Mantel: PVC |
|  | 50130873 | KD U-M8-4W-P1-020 | Anschlussleitung | Anschluss 1: Rundstecker, M8, gewinkelt, female, 4 -polig Anschluss 2: offenes Ende Geschirmt: Nein Leitungslänge: 2.000 mm Werkstoff Mantel: PUR |
|  | 50130875 | KD U-M8-4W-P1-050 | Anschlussleitung | Anschluss 1: Rundstecker, M8, gewinkelt, female, 4 -polig Anschluss 2: offenes Ende Geschirmt: Nein Leitungslänge: 5.000 mm Werkstoff Mantel: PUR |
|  | 50130876 | KD U-M8-4W-P1-100 | Anschlussleitung | Anschluss 1: Rundstecker, M8, gewinkelt, female, 4 -polig Anschluss 2: offenes Ende Geschirmt: Nein Leitungslänge: 10.000 mm Werkstoff Mantel: PUR |
|  | 50130869 | KD U-M8-4W-V1-020 | Anschlussleitung | Anschluss 1: Rundstecker, M8, gewinkelt, female, 4 -polig Anschluss 2: offenes Ende Geschirmt: Nein Leitungslänge: 2.000 mm Werkstoff Mantel: PVC |
|  | 50130871 | KD U-M8-4W-V1-050 | Anschlussleitung | Anschluss 1: Rundstecker, M8, gewinkelt, female, 4 -polig Anschluss 2: offenes Ende Geschirmt: Nein Leitungslänge: 5.000 mm Werkstoff Mantel: PVC |
|  | 50130872 | KD U-M8-4W-V1-100 | Anschlussleitung | Anschluss 1: Rundstecker, M8, gewinkelt, female, 4 -polig Anschluss 2: offenes Ende Geschirmt: Nein Leitungslänge: 10.000 mm Werkstoff Mantel: PVC |

Art.-Nr.: 50133930 – FT5I.X3/2N-M8 – Lichttaster energetisch




Anschlussstechnik - Verbindungsleitungen

| | Art.-Nr. | Bezeichnung | Artikel | Beschreibung |
|---|----------|--------------------------|--------------------|---|
|  | 50130916 | KDS U-M8-4A-M8-4A-P1-020 | Verbindungsleitung | Anschluss 1: Rundstecker, M8, axial, female, 4 -polig Anschluss 2: Rundstecker, M8, axial, male, 4 -polig Geschirmt: Nein Leitungslänge: 2.000 mm Werkstoff Mantel: PUR |




Befestigungstechnik - Befestigungswinkel

| | Art.-Nr. | Bezeichnung | Artikel | Beschreibung |
|---|----------|---------------|----------------------|--|
|  | 50124651 | BT 205M-10SET | Set Befestigungsteil | beinhaltet: 10 St. Ausführung des Befestigungsteils: Winkel L-Form Befestigung, anlagenseitig: Durchgangsbefestigung Befestigung, geräteseitig: schraubbar Art des Befestigungsteils: starr Werkstoff: Metall |
|  | 50118543 | BT 300M.5 | Haltewinkel | Ausführung des Befestigungsteils: Winkel L-Form Befestigung, anlagenseitig: Durchgangsbefestigung Befestigung, geräteseitig: schraubbar Art des Befestigungsteils: justierbar Werkstoff: Edelstahl |
|  | 50036195 | BT 8 | Befestigungsteil | Ausführung des Befestigungsteils: Winkel L-Form Befestigung, anlagenseitig: Durchgangsbefestigung Befestigung, geräteseitig: schraubbar Art des Befestigungsteils: starr Werkstoff: Metall |

Befestigungstechnik - Rundstangenbefestigungen

| | Art.-Nr. | Bezeichnung | Artikel | Beschreibung |
|---|----------|--------------|---------------|--|
|  | 50117827 | BTP 300M-D10 | Montagesystem | Ausführung des Befestigungsteils: Schutzhaube Befestigung, anlagenseitig: für Rundstange 10 mm Befestigung, geräteseitig: schraubbar Art des Befestigungsteils: klemmbar, justierbar, drehbar 360° Werkstoff: Metall |
|  | 50117826 | BTP 300M-D12 | Montagesystem | Ausführung des Befestigungsteils: Schutzhaube Befestigung, anlagenseitig: für Rundstange 12 mm Befestigung, geräteseitig: schraubbar Art des Befestigungsteils: klemmbar, justierbar, drehbar 360° Werkstoff: Metall |
|  | 50117825 | BTP 300M-D14 | Montagesystem | Ausführung des Befestigungsteils: Schutzhaube Befestigung, anlagenseitig: für Rundstange 14 mm Befestigung, geräteseitig: schraubbar Art des Befestigungsteils: klemmbar, justierbar, drehbar 360° Werkstoff: Metall |

Art.-Nr.: 50133930 – FT5I.X3/2N-M8 – Lichttaster energetisch

| | Art.-Nr. | Bezeichnung | Artikel | Beschreibung |
|---|----------|--------------|---------------|---|
|  | 50117253 | BTU 300M-D10 | Montagesystem | beinhaltet: 2 St. Schrauben M4 x 25, 2 St. Schrauben M4 x 20, 4 St. Unterlegscheiben Ausführung des Befestigungsteils: Montagesystem Befestigung, anlagenseitig: für Rundstange 10 mm, Blechklemmbefestigung Befestigung, geräteseitig: schraubbar Art des Befestigungsteils: klemmbar, justierbar, drehbar 360° Werkstoff: Metall |
|  | 50117252 | BTU 300M-D12 | Montagesystem | beinhaltet: 2 St. Schrauben M4 x 25, 2 St. Schrauben M4 x 20, 4 St. Unterlegscheiben Ausführung des Befestigungsteils: Montagesystem Befestigung, anlagenseitig: für Rundstange 12 mm, Blechklemmbefestigung Befestigung, geräteseitig: schraubbar Art des Befestigungsteils: klemmbar, justierbar, drehbar 360° Werkstoff: Metall |
|  | 50117251 | BTU 300M-D14 | Montagesystem | beinhaltet: 2 St. Schrauben M4 x 25, 2 St. Schrauben M4 x 20, 4 St. Unterlegscheiben Ausführung des Befestigungsteils: Montagesystem Befestigung, anlagenseitig: für Rundstange 14 mm, Blechklemmbefestigung Befestigung, geräteseitig: schraubbar Art des Befestigungsteils: klemmbar, justierbar, drehbar 360° Werkstoff: Metall |

Hinweise

Bestimmungsgemäße Verwendung beachten!

- Das Produkt ist kein Sicherheits-Sensor und dient nicht dem Personenschutz.
- Das Produkt ist nur von befähigten Personen in Betrieb zu nehmen.
- Setzen Sie das Produkt nur entsprechend der bestimmungsgemäßen Verwendung ein.

Bei UL-Applikationen:

- Nur für die Benutzung in "Class 2"-Stromkreisen
- These proximity switches shall be used with UL Listed Cable assemblies rated 30V, 0.5A min, in the field installation, or equivalent (categories: CYJV/CYJV7 or PVVA/PVVA7)

- Summe der Ausgangsströme für beide Ausgänge, 50 mA für Umgebungstemperaturen > 40 °C
- Beim eingestellten Tastbereich ist eine Toleranz der Tastweite je nach Reflexionseigenschaften der Materialoberfläche möglich.