

Technische Daten

| Basisdaten | |
|-------------------|---|
| Serie | 15 |
| Funktionsprinzip | Tast-Prinzip mit Hintergrundausblendung |

| Optische Daten | |
|--------------------------------|------------------------------|
| schwarz-weiß-Fehler | < 15% bis 350 mm |
| Betriebsreichweite | zugesicherte Reichweite |
| Betriebsreichweite, weiß 90% | 0,012 ... 1 m |
| Betriebsreichweite, grau 18% | 0,012 ... 0,7 m |
| Betriebsreichweite, schwarz 6% | 0,012 ... 0,5 m |
| Grenzreichweite | typische Reichweite |
| Grenzreichweite | 0,012 ... 1 m |
| Einstellbereich | 50 ... 1.000 mm |
| Lichtquelle | LED, infrarot |
| LED Lichtwellenlänge | 850 nm |
| Sendesignalform | gepulst |
| LED-Gruppe | Freie Gruppe (nach EN 62471) |

| Elektrische Daten | |
|--------------------------|----------------------------------|
| Schutzbeschaltung | Verpolschutz Kurzschlusschutz |

| Leistungsdaten | |
|---------------------------|---------------------------------------|
| Versorgungsspannung U_B | 10 ... 30 V, DC, inkl. Restwelligkeit |
| Restwelligkeit | 0 ... 15 %, von U_B |
| Leerlaufstrom | 0 ... 20 mA |

| Ausgänge | |
|---------------------------------|-------|
| Anzahl digitaler Schaltausgänge | 1 St. |

| Schaltausgänge | |
|-----------------------|--|
| Spannungsart | DC |
| Schaltstrom, max. | 100 mA |
| Schaltspannung | high: $\geq(U_B-2,5V)$ low: $\leq 2,5V$ |

| Schaltausgang 1 | |
|------------------------|--------------------|
| Belegung | Anschluss 1, Pin 4 |
| Schaltelement | Transistor, PNP |
| Schaltprinzip | hellschaltend |

| Zeitverhalten | |
|--------------------------|--------|
| Schaltfrequenz | 500 Hz |
| Ansprechzeit | 1 ms |
| Bereitschaftsverzögerung | 300 ms |

| Anschluss | |
|------------------|--|
|------------------|--|

Art.-Nr.: 50134354 – HT15I/4X-M12 – Taster Hintergrundausblendung

Anschluss 1

| | |
|---------------------|-----------------------------------|
| Art des Anschlusses | Rundstecker |
| Funktion | Signal OUT Spannungsversorgung |
| Gewindegröße | M12 |
| Typ | male |
| Werkstoff | Kunststoff |
| Polzahl | 4 -polig |
| Kodierung | A-kodiert |

Mechanische Daten

| | |
|--------------------------|---|
| Abmessung (B x H x L) | 15 mm x 42,7 mm x 30 mm |
| Werkstoff Gehäuse | Kunststoff, ABS |
| Werkstoff Optikabdeckung | Kunststoff |
| Nettogewicht | 15 g |
| Farbe Gehäuse | schwarz |
| Art der Befestigung | Durchgangsbefestigung über optionales Befestigungsteil |

Bedienung und Anzeige

| | |
|-----------------------------|-----------------------|
| Art der Anzeige | LED |
| Anzahl der LED | 1 St. |
| Bedienelemente | Mehrgang-Spindel |
| Funktion des Bedienelements | Tastweiteneinstellung |

Umgebungsdaten

| | |
|------------------------------|---------------|
| Umgebungstemperatur Betrieb | -40 ... 60 °C |
| Umgebungstemperatur Lagerung | -40 ... 70 °C |

Zertifizierungen

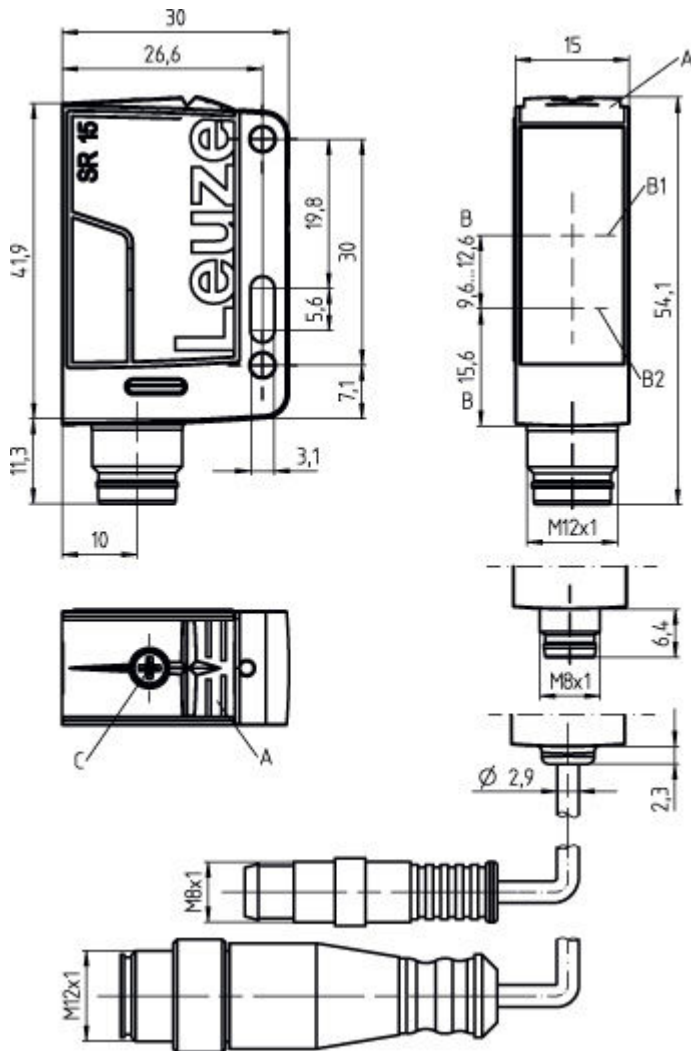
| | |
|---------------------|---------------|
| Schutzart | IP 67 |
| Schutzklasse | III |
| Zulassungen | c UL US |
| Gültiges Normenwerk | IEC 60947-5-2 |

Klassifikation

| | |
|------------|----------|
| eCl@ss 8.0 | 27270904 |
| eCl@ss 9.0 | 27270904 |
| ETIM 5.0 | EC002719 |
| ETIM 6.0 | EC002719 |

Maßzeichnungen

Alle Maßangaben in Millimeter

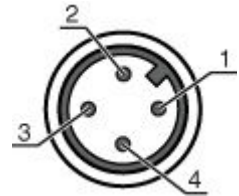


- A LED gelb
- B Optische Achse
- B1 Empfänger
- B2 Sender
- C Tastweitereinstellung

Elektrischer Anschluss

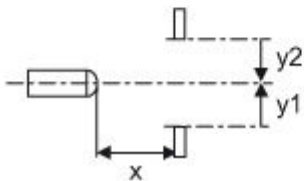
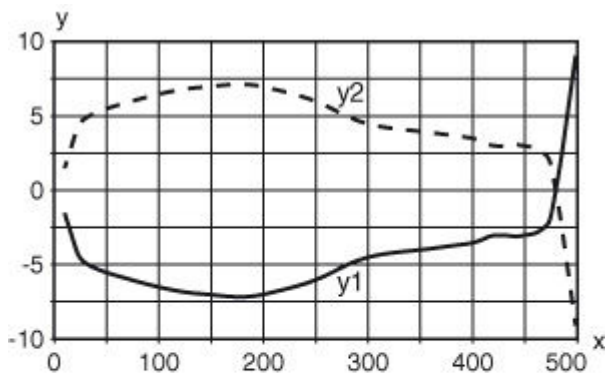
| Anschluss 1 | |
|---------------------|-----------------------------------|
| Art des Anschlusses | Rundstecker |
| Funktion | Signal OUT Spannungsversorgung |
| Gewindegröße | M12 |
| Typ | male |
| Werkstoff | Kunststoff |
| Polzahl | 4 - polig |
| Kodierung | A-kodiert |

| Pin | Pinbelegung |
|-----|-------------|
| 1 | V+ |
| 2 | n.c. |
| 3 | GND |
| 4 | OUT 1 |



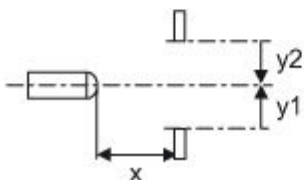
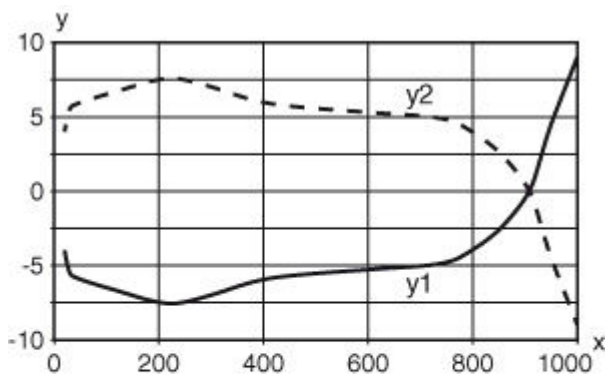
Diagramme

Typ. Ansprechverhalten (Einstellentfernung 500mm)



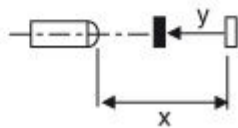
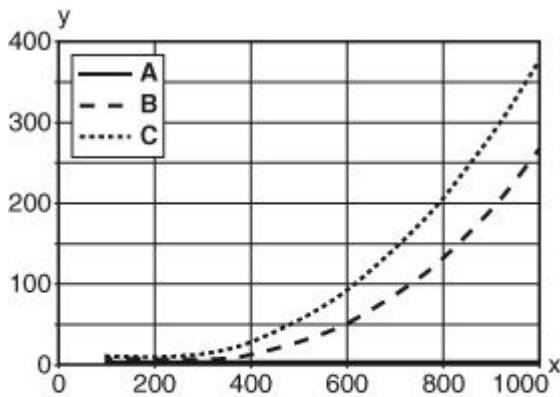
x Tastweite [mm]
y Versatz [mm]

Typ. Ansprechverhalten (Einstellentfernung 1000mm)



x Abstand [mm]
y Versatz [mm]

Typ. schwarz-weiß-Verhalten



x Tastweite [mm]
y Reduzierung der Tastweite [mm]
A weiß 90%
B grau 18%
C schwarz 6%

Bedienung und Anzeige

LEDs

| LED | Anzeige | Bedeutung |
|-----|------------------|----------------|
| 1 | gelb, Dauerlicht | Objekt erkannt |

Artikelschlüssel

Artikelbezeichnung: AAA15d.EE/ ff-HH







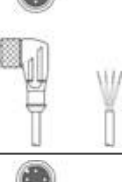

| | |
|-------|--|
| AAA15 | Funktionsprinzip / Bauform: HT15: Reflexions-Lichttaster mit Hintergrundausblendung PRK15: Reflexions-Lichtschranke mit Polarisationsfilter |
| d | Lichtart: entfällt: Rotlicht I: Infrarotlicht |
| EE | Ausstattung: 1: Tastweite einstellbar D: Detektion umstretchter Objekte |
| ff | Schaltausgang / Funktion / OUT1OUT2 (OUT1 = Pin 4, OUT2 = Pin 2): 2: NPN-Transistorausgang, hellerschaltend N: NPN-Transistorausgang, dunkelschaltend 4: PNP-Transistorausgang, hellerschaltend P: PNP-Transistorausgang, dunkelschaltend X: not connected (n. c.) |

Art.-Nr.: 50134354 – HT15I/4X-M12 – Taster Hintergrundausbldung

| | |
|----|---|
| HH | Elektrischer Anschluss: entfällt: Leitung, PVC, Standardlänge 2000 mm, 4-adrig M8: M8 Rundsteckverbinder, 4-polig (Stecker) 200-M12: Leitung, PVC, Länge 200mm mit M12 Rundsteckverbinding, 4-polig, axial (Stecker) M12: M12 Rundsteckverbinding, 4-polig (Stecker) |
|----|---|

Zubehör

Anschlussstechnik - Anschlussleitungen

| | Art.-Nr. | Bezeichnung | Artikel | Beschreibung |
|---|----------|--------------------|------------------|--|
|  | 50130654 | KD U-M12-4A-P1-020 | Anschlussleitung | Anschluss 1: Rundstecker, M12, axial, female, A-kodiert, 4-polig Anschluss 2: offenes Ende Geschirmt: Nein Leitungslänge: 2.000 mm Werkstoff Mantel: PUR |
|  | 50130657 | KD U-M12-4A-P1-050 | Anschlussleitung | Anschluss 1: Rundstecker, M12, axial, female, A-kodiert, 4-polig Anschluss 2: offenes Ende Geschirmt: Nein Leitungslänge: 5.000 mm Werkstoff Mantel: PUR |
|  | 50130658 | KD U-M12-4A-P1-100 | Anschlussleitung | Anschluss 1: Rundstecker, M12, axial, female, A-kodiert, 4-polig Anschluss 2: offenes Ende Geschirmt: Nein Leitungslänge: 10.000 mm Werkstoff Mantel: PUR |
|  | 50130648 | KD U-M12-4A-V1-020 | Anschlussleitung | Anschluss 1: Rundstecker, M12, axial, female, A-kodiert, 4-polig Anschluss 2: offenes Ende Geschirmt: Nein Leitungslänge: 2.000 mm Werkstoff Mantel: PVC |
|  | 50130652 | KD U-M12-4A-V1-050 | Anschlussleitung | Anschluss 1: Rundstecker, M12, axial, female, A-kodiert, 4-polig Anschluss 2: offenes Ende Geschirmt: Nein Leitungslänge: 5.000 mm Werkstoff Mantel: PVC |
|  | 50130653 | KD U-M12-4A-V1-100 | Anschlussleitung | Anschluss 1: Rundstecker, M12, axial, female, A-kodiert, 4-polig Anschluss 2: offenes Ende Geschirmt: Nein Leitungslänge: 10.000 mm Werkstoff Mantel: PVC |
|  | 50130692 | KD U-M12-4W-P1-020 | Anschlussleitung | Anschluss 1: Rundstecker, M12, gewinkelt, female, A-kodiert, 4-polig Anschluss 2: offenes Ende Geschirmt: Nein Leitungslänge: 2.000 mm Werkstoff Mantel: PUR |
|  | 50130694 | KD U-M12-4W-P1-050 | Anschlussleitung | Anschluss 1: Rundstecker, M12, gewinkelt, female, A-kodiert, 4-polig Anschluss 2: offenes Ende Geschirmt: Nein Leitungslänge: 5.000 mm Werkstoff Mantel: PUR |


Art.-Nr.: 50134354 – HT15I/4X-M12 – Taster Hintergrundausblendung

| | Art.-Nr. | Bezeichnung | Artikel | Beschreibung |
|--|----------|--------------------|------------------|---|
|  | 50130695 | KD U-M12-4W-P1-100 | Anschlussleitung | Anschluss 1: Rundstecker, M12, gewinkelt, female, A-kodiert, 4-polig Anschluss 2: offenes Ende Geschirmt: Nein Leitungslänge: 10.000 mm Werkstoff Mantel: PUR |
|  | 50130688 | KD U-M12-4W-V1-020 | Anschlussleitung | Anschluss 1: Rundstecker, M12, gewinkelt, female, A-kodiert, 4-polig Anschluss 2: offenes Ende Geschirmt: Nein Leitungslänge: 2.000 mm Werkstoff Mantel: PVC |
|  | 50130690 | KD U-M12-4W-V1-050 | Anschlussleitung | Anschluss 1: Rundstecker, M12, gewinkelt, female, A-kodiert, 4-polig Anschluss 2: offenes Ende Geschirmt: Nein Leitungslänge: 5.000 mm Werkstoff Mantel: PVC |
|  | 50130691 | KD U-M12-4W-V1-100 | Anschlussleitung | Anschluss 1: Rundstecker, M12, gewinkelt, female, A-kodiert, 4-polig Anschluss 2: offenes Ende Geschirmt: Nein Leitungslänge: 10.000 mm Werkstoff Mantel: PVC |

Anschlussstechnik - Verbindungsleitungen

| | Art.-Nr. | Bezeichnung | Artikel | Beschreibung |
|---|----------|----------------------------|--------------------|--|
|  | 50132438 | KDS U-M12-4A-M12-4A-V1-020 | Verbindungsleitung | Anschluss 1: Rundstecker, M12, axial, female, A-kodiert, 4-polig Anschluss 2: Rundstecker, M12, axial, male, A-kodiert, 4-polig Geschirmt: Nein Leitungslänge: 2.000 mm Werkstoff Mantel: PVC |
|  | 50132439 | KDS U-M12-4A-M12-4A-V1-050 | Verbindungsleitung | Anschluss 1: Rundstecker, M12, axial, female, A-kodiert, 4-polig Anschluss 2: Rundstecker, M12, axial, male, A-kodiert, 4-polig Geschirmt: Nein Leitungslänge: 5.000 mm Werkstoff Mantel: PVC |
|  | 50132440 | KDS U-M12-4A-M12-4A-V1-100 | Verbindungsleitung | Anschluss 1: Rundstecker, M12, axial, female, A-kodiert, 4-polig Anschluss 2: Rundstecker, M12, axial, male, A-kodiert, 4-polig Geschirmt: Nein Leitungslänge: 10.000 mm Werkstoff Mantel: PVC |

Befestigungstechnik - Befestigungswinkel

| | Art.-Nr. | Bezeichnung | Artikel | Beschreibung |
|---|----------|---------------|----------------------|--|
|  | 50124651 | BT 205M-10SET | Set Befestigungsteil | beinhaltet: 10 St. Ausführung des Befestigungsteils: Winkel L-Form Befestigung, anlagenseitig: Durchgangsbefestigung Befestigung, geräteseitig: schraubbar Art des Befestigungsteils: starr Werkstoff: Metall |

Art.-Nr.: 50134354 – HT15I/4X-M12 – Taster Hintergrundausbildung

| | Art.-Nr. | Bezeichnung | Artikel | Beschreibung |
|---|----------|-------------|------------------|--|
|  | 50040269 | BT 25 | Befestigungsteil | Ausführung des Befestigungsteils: Winkel L-Form Befestigung, anlagenseitig: Durchgangsbefestigung Befestigung, geräteseitig: schraubbar Art des Befestigungsteils: starr Werkstoff: Metall |

Befestigungstechnik - Rundstangenbefestigungen

| | Art.-Nr. | Bezeichnung | Artikel | Beschreibung |
|---|----------|--------------|---------------|---|
|  | 50117830 | BTP 200M-D10 | Montagesystem | Ausführung des Befestigungsteils: Schutzhaube Befestigung, anlagenseitig: für Rundstange 10 mm Befestigung, geräteseitig: schraubbar Art des Befestigungsteils: klemmbar, justierbar, drehbar 360° Werkstoff: Metall |
|  | 50117829 | BTP 200M-D12 | Montagesystem | Ausführung des Befestigungsteils: Schutzhaube Befestigung, anlagenseitig: für Rundstange 12 mm Befestigung, geräteseitig: schraubbar Art des Befestigungsteils: klemmbar, justierbar, drehbar 360° Werkstoff: Metall |
|  | 50117828 | BTP 200M-D14 | Montagesystem | Ausführung des Befestigungsteils: Schutzhaube Befestigung, anlagenseitig: für Rundstange 14 mm Befestigung, geräteseitig: schraubbar Art des Befestigungsteils: klemmbar, justierbar, drehbar 360° Werkstoff: Metall |
|  | 50117256 | BTU 200M-D10 | Montagesystem | beinhaltet: 2 St. Schrauben M3 x 18, 2 St. Unterlegscheiben Ausführung des Befestigungsteils: Montagesystem Befestigung, anlagenseitig: für Rundstange 10 mm, Blechklammbebefestigung Befestigung, geräteseitig: schraubbar Art des Befestigungsteils: klemmbar, justierbar, drehbar 360° Werkstoff: Metall |
|  | 50117255 | BTU 200M-D12 | Montagesystem | beinhaltet: 2 St. Schrauben M3 x 18, 2 St. Unterlegscheiben Ausführung des Befestigungsteils: Montagesystem Befestigung, anlagenseitig: für Rundstange 12 mm, Blechklammbebefestigung Befestigung, geräteseitig: schraubbar Art des Befestigungsteils: klemmbar, justierbar, drehbar 360° Werkstoff: Metall |
|  | 50117254 | BTU 200M-D14 | Montagesystem | beinhaltet: 2 St. Schrauben M3 x 18, 2 St. Unterlegscheiben Ausführung des Befestigungsteils: Montagesystem Befestigung, anlagenseitig: für Rundstange 14 mm, Blechklammbebefestigung Befestigung, geräteseitig: schraubbar Art des Befestigungsteils: klemmbar, justierbar, drehbar 360° Werkstoff: Metall |
|  | 50122797 | BTU 346M-D12 | Montagesystem | beinhaltet: 2 St. Schrauben M4 x 25, 2 St. Unterlegscheiben Ausführung des Befestigungsteils: Montagesystem Befestigung, anlagenseitig: für Rundstange 12 mm, Blechklammbebefestigung Befestigung, geräteseitig: schraubbar Art des Befestigungsteils: drehbar 360°, klemmbar, justierbar Werkstoff: Metall |

Hinweise

Bestimmungsgemäße Verwendung beachten!

- Das Produkt ist kein Sicherheits-Sensor und dient nicht dem Personenschutz.
- Das Produkt ist nur von befähigten Personen in Betrieb zu nehmen.
- Setzen Sie das Produkt nur entsprechend der bestimmungsgemäßen Verwendung ein.

Bei UL-Applikationen:

- Nur für die Benutzung in "Class 2"-Stromkreisen
- These proximity switches shall be used with UL Listed Cable assemblies rated 30V, 0.5A min, in the field installation, or equivalent (categories: CYJV/CYJV7 or PVVA/PVVA7)

- Lichtquelle: Mittlere Lebensdauer 100.000h bei Umgebungstemperatur 25°C