



HRT 96

Reflexions-Lichttaster mit Hintergrundausbuchtung



100 ... 1800mm
100 ... 1200mm



- Robustes Metallgehäuse mit Glasabdeckung in Schutzart IP 67/IP 69K für industriellen Einsatz
- Zugriff auf alle Sensorfunktionen über AS-Interface ohne zusätzlichen Verdrahtungsaufwand.
- Tastweiteneinstellung und Bereitschaftsanzeige für eine optimale Anpassung an die Applikation
- Minimierung des Installationsaufwandes durch gemeinsame Daten- und Energieversorgung auf einer Leitung



Zubehör:

(separat erhältlich • siehe Seite 76)

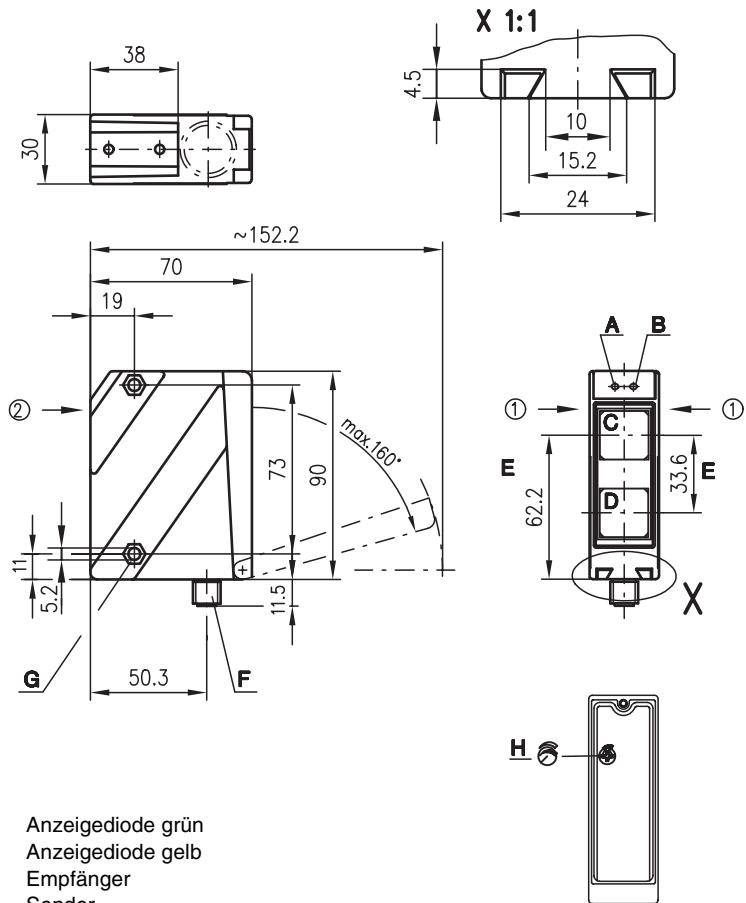
- Befestigungs-Systeme (BT 96, BT 96.1, UMS 96, BT 450.1-96)
- M12 Leitungsdosen (KD ...)
- Konfektionierte Kabel (K-D ...)

AS-i Zubehör:

(separat erhältlich)

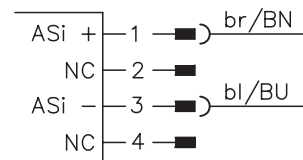
- Busklemmen
- AS-i Flachbandkabel
- Adressiergerät
- Koppelmodule
- Zwischenkabel usw.

Maßzeichnung



- A Anzeigediode grün
 - B Anzeigediode gelb
 - C Empfänger
 - D Sender
 - E optische Achse
 - F Gerätestecker M12x1
 - G Senkung für SK-Mutter M5, 4.2 tief
 - H Tastweiteneinstellung
- Vorzugs-Einfahrriichtung für Objekt ① + ②

Elektrischer Anschluss



Änderungen vorbehalten • 96_d03d.fm

Technische Daten

Optische Daten

Typ. Grenzastweite (weiß 90%) ¹⁾
 Betriebstastweite ²⁾
 Einstellbereich
 Lichtquelle
 Wellenlänge

Zeitverhalten

Schaltfrequenz Sensor
 Ansprechzeit Sensor
 Bereitschaftsverzögerung

Elektrische Daten

Betriebsspannung U_B
 Leerlaufstrom

Anzeigen

LED grün
 LED gelb

Mechanische Daten

Gehäuse
 Optikabdeckung
 Gewicht
 Anschlussart

Umgebungsdaten

Umgebungstemperatur (Betrieb/Lager)
 Schutzbeschaltung ³⁾
 VDE-Schutzklasse ⁴⁾
 Schutzart
 LED Klasse
 Gültiges Normenwerk

AS-i Daten für Empfänger

E/A-Code
 ID-Code
 Adresse

Zykluszeit nach AS-i Spezifikation
 AS-i Standard nach Profil

Infrarot

100 ... 1800mm
 siehe Tabellen
 150 ... 1200mm
 LED (Wechsellicht)
 880nm (Infrarot)

300Hz
 1,67ms
 ≤ 200ms

betriebsbereit
 Reflexion

Metallgehäuse

Zink-Druckguss
 Glas
 380g
 M 12-Rundsteckverbindung

-20°C ... +60°C/-40°C ... +70°C
 1, 4
 II, schutzisoliert
 IP 67, IP 69K ⁵⁾
 1 (nach EN 60825-1)
 IEC 60947-5-2

1

1

wird vom Anwender im Bereich 1 bis 31 programmiert
 (Voreinstellung=0)
 5ms
 S-1.1

- 1) Typ. Grenzastweite: max. erzielbare Tastweite ohne Funktionsreserve
- 2) Betriebstastweite: empfohlene Tastweite mit Funktionsreserve
- 3) 1=Transientenschutz, 4=Störaustattung
- 4) Bemessungsspannung 250VAC
- 5) IP 69K-Test nach DIN 40050 Teil 9 simuliert, Hochdruckreinigungsbedingungen ohne den Einsatz von Zusatzstoffen, Säuren und Laugen sind nicht Bestandteil der Prüfung

| Zuordnung Datenbits | | | Zuordnung Parameterbits | | | |
|---------------------|------------------------|---------------------------------------|-------------------------|-----------------|--|------------------|
| | | Programmierung (Host Level) | | | Programmierung (Host Level) | |
| D ₀ | Schaltausgang | ∅ keine Reflexion 1 Reflexion | Systemeingang | *P ₀ | NC ∅ 1 | System-Parameter |
| D ₁ | NC | ∅ 1 | Systemeingang | *P ₁ | Hell-/Dunkelumschaltung 1 Hellschaltung | System-Parameter |
| D ₂ | Betriebsbereit Ausgang | ∅ Sensor n. bereit 1 Sensor bereit | Systemeingang | *P ₂ | NC ∅ 1 | System-Parameter |
| *D ₃ | Aktivierungseingang | ∅ Sender ein 1 Sender aus | Systemausgang | *P ₃ | NC ∅ 1 | System-Parameter |

* Voreinstellung = 1 (Default)

Hinweise

- Beim eingestellten Tastbereich ist eine Toleranz der oberen Tastgrenze je nach Reflexionseigenschaft der Materialoberfläche möglich.

Bestellhinweise

| | Bezeichnung | Artikel-Nr. |
|---------------|------------------------|-------------|
| Infrarotlicht | HRT 96M/A-1660-1200-44 | 500 25112 |
| Rotlicht | HRT 96M/A-1670-800-44 | 500 80048 |

Tabellen

Rotlicht

| | | | |
|---|-----|-----|------|
| 1 | 100 | 800 | 1200 |
| 2 | 100 | 770 | 1140 |
| 3 | 100 | 730 | 1050 |

Infrarotlicht

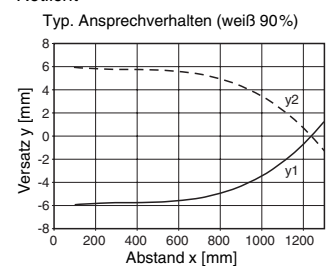
| | | | |
|---|-----|------|------|
| 1 | 100 | 1200 | 1800 |
| 2 | 100 | 1100 | 1600 |
| 3 | 100 | 1000 | 1350 |

| | |
|---|------------|
| 1 | weiß 90% |
| 2 | grau 18% |
| 3 | schwarz 6% |

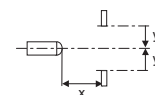
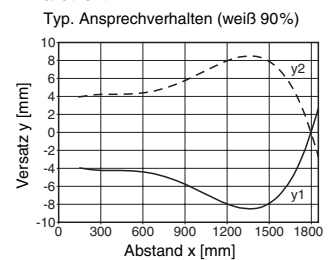
Betriebstastweite [mm]
 Typ. Grenzastweite [mm]

Diagramme

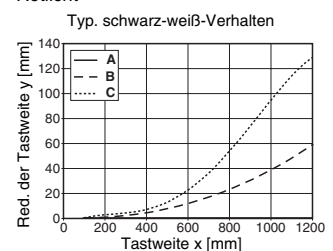
Rotlicht



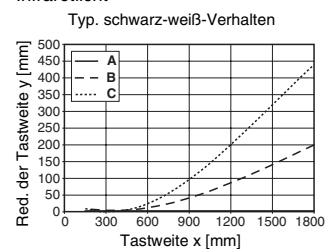
Infrarotlicht



Rotlicht



Infrarotlicht



- A weiß 90%
- B grau 18%
- C schwarz 6%

