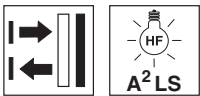


HT46CI.01

Reflexions-Lichttaster mit Hintergrundausbldung

de 01-2016/05 50133486

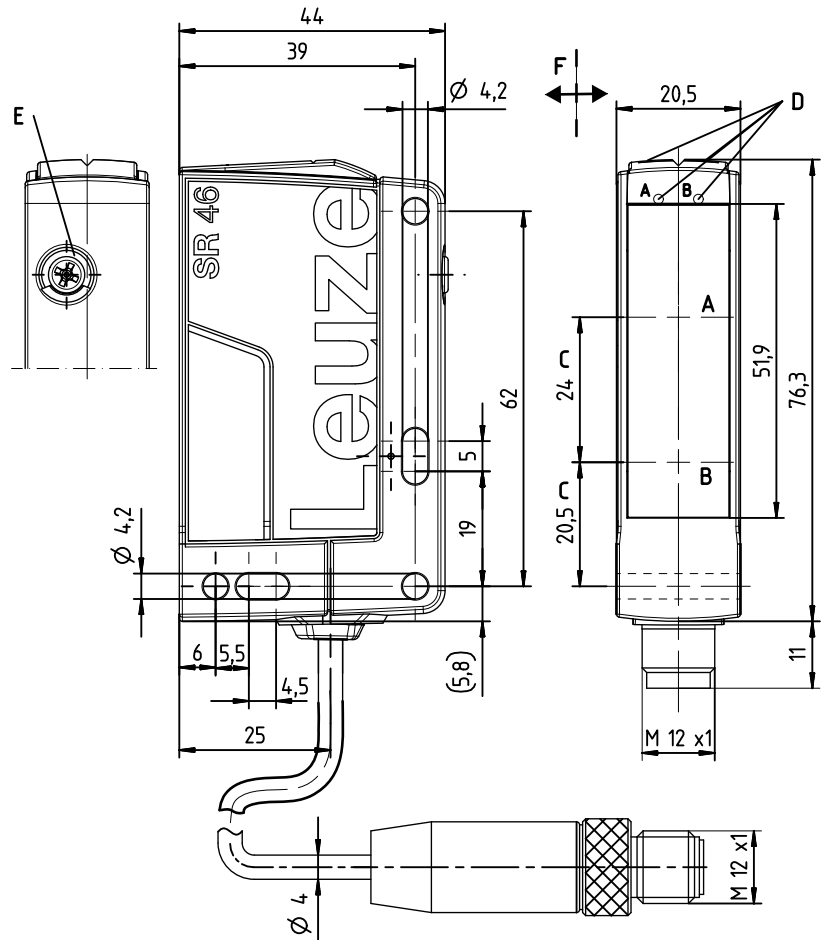


5 ... 1500mm
600mm mit
schwarz-weiß-Fehler < 10%



- Taster mit einstellbarer Hintergrundausbldung in Infrarotausführung für hohe Detektionsicherheit
- Optimierte auf extrem gute Hintergrundausbldung
- Sichere Detektion von Objekten mit unterschiedlicher Oberflächenbeschaffenheit
- Minimale Nulldistanz für eine optimale Anpassung an die Applikation
- Gut sichtbare Statusanzeigen
- Exakte Schaltpunkteinstellung durch mechanische Einstellspindel
- Vielfältige Schaltausgangsfunktionen für universellen Anschluss an bestehende Steuerungsumgebung
- A²LS Aktive Fremdlichtunterdrückung zur Vermeidung gegenseitiger Beeinflussung
- Robustes Kunststoffgehäuse in Schutzart IP67 und IP69K

Maßzeichnung



- A Empfänger
- B Sender
- C Optische Achse
- DA Anzeigediode grün
- DB Anzeigediode gelb
- E Tastweiteneinstellung
- F Bevorzugte Einfahrriichtung für Objekte

Elektrischer Anschluss

Stecker, 4-polig

| | | |
|----------|---|-------|
| UB | 1 | br/BN |
| OUT/IN*) | 2 | ws/WH |
| GND | 3 | bl/BU |
| OUT1 | 4 | sw/BK |

Leitung

| | | |
|----------|---|-------|
| UB | 1 | br/BN |
| OUT/IN*) | 2 | ws/WH |
| GND | 3 | bl/BU |
| OUT1 | 4 | sw/BK |

Auswahl Pin 2

| | | |
|----|-------|--------|
| *) | OUT | IN |
| | OUT 2 | active |
| | warn | |
| | NC | |

Änderungen vorbehalten • DS_HT46CI_01_de_50133486.fm



Zubehör:

(separat erhältlich)

- Befestigungs-Systeme (BT 46, BTU 300M, BT 300, BTU 346)
- M12 Leitungsdosen (KD ...)
- Konfektionierte Leitungen (K-D ...)

Technische Daten

Optische Daten

Typ. Grenzastweite (weiß 90%) ¹⁾ 5 ... 1500mm
 Betriebstastweite ²⁾ siehe Diagramme
 schwarz-weiß-Fehler <10% bis 600mm
 Tastweiteneinstellung mechanische Einstellspindel
 Einstellbereich 120 ... 1500mm
 Lichtquelle ³⁾ LED (Wechsellicht)
 Wellenlänge 860nm (Infrarotlicht)

Zeitverhalten

Schaltfrequenz 250Hz
 Ansprechzeit 2ms
 Bereitschaftsverzögerung ≤ 300ms

Elektrische Daten

Betriebsspannung U_B ⁴⁾ 10 ... 30VDC (inkl. Restwelligkeit)
 Restwelligkeit ≤ 15% von U_B
 Leerlaufstrom ≤ 30mA
 Schaltausgänge/Funktionen ⁵⁾ /4P 2 PNP Schaltausgänge antivalent
 /4X 1 PNP Schaltausgang hellschaltend
 /PX 1 PNP Schaltausgang dunkelschaltend
 /2N 2 NPN Schaltausgänge antivalent
 Signalspannung high/low ≥ ($U_B - 2V$) / ≤ 2V
 Ausgangsstrom max. 100mA

Anzeigen

LED grün betriebsbereit
 LED gelb Objekt erfasst

Mechanische Daten

Gehäuse Kunststoff
 Optikabdeckung Kunststoff
 Gewicht mit M12-Stecker: ca. 60g
 mit 200mm Leitung und M12-Stecker: ca. 65g
 mit 2000mm Leitung: ca. 100g
 Anschlussart M12-Rundsteckverbinder 4-polig
 Leitung 200mm mit M12-Rundsteckverbinder 4-polig
 Leitung 2000mm, 4 x 0,21mm²

Umgebungsdaten

Umgebungstemperatur (Betrieb/Lager) -40°C ... +60°C / -40°C ... +70°C
 Schutzbeschaltung ⁶⁾ 2, 3
 VDE-Schutzklasse III
 Schutzart IP 67, IP 69K
 Lichtquelle Freie Gruppe (nach EN 62471)
 Gültiges Normenwerk IEC 60947-5-2
 Zulassungen UL 508, CSA C22.2 No.14-13 ^{4) 7)}

Zusatzfunktion

Hintergrundaussblendung bei einer eingestellten Tastweite ≤ 450mm (Remission: 6%, schwarz) wird HG-Folie (HighGain-Folie) ab 900mm Abstand nicht erkannt

- 1) Typ. Grenzastweite: max. erzielbare Tastweite für helle Objekte (weiß 90%)
- 2) Betriebstastweite: empfohlene Tastweite für Objekte unterschiedlicher Remission
- 3) Mittlere Lebensdauer 100.000 h bei Umgebungstemperatur 25°C
- 4) Bei UL-Applikationen: nur für die Benutzung in "Class 2"-Stromkreisen
- 5) siehe Typenschlüssel
- 6) 2=Verpolschutz, 3=Kurzschluss-Schutz für alle Transistorausgänge
- 7) These proximity switches shall be used with UL Listed Cable assemblies rated 30V, 0.5A min, in the field installation, or equivalent (categories: CYJV/CYJV7 or PVVA/PVVA7)

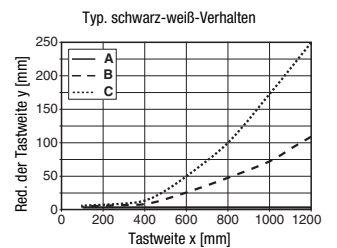
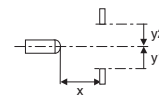
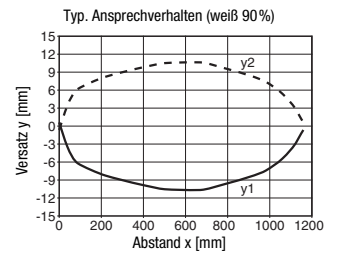
Tabellen

| | | |
|---|----|------|
| 1 | 5 | 1200 |
| 2 | 20 | 1050 |
| 3 | 50 | 950 |

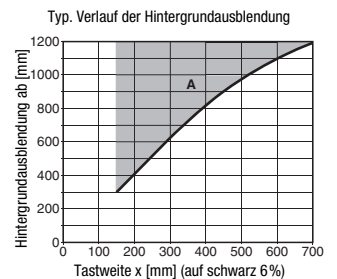
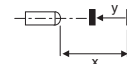
| | |
|---|------------|
| 1 | weiß 90% |
| 2 | grau 18% |
| 3 | schwarz 6% |

Betriebstastweite [mm]

Diagramme



- A weiß 90%
- B grau 18%
- C schwarz 6%



A HG-Folie (HighGain-Folie) wird nicht erkannt.

Hinweise

Bestimmungsgemäße Verwendung beachten!

- ☞ Das Produkt ist kein Sicherheits-Sensor und dient nicht dem Personenschutz.
- ☞ Das Produkt ist nur von befähigten Personen in Betrieb zu nehmen.
- ☞ Setzen Sie das Produkt nur entsprechend der bestimmungsgemäßen Verwendung ein.

Typenschlüssel

| | | | | | | | | | | | | | | | | | | | |
|---|---|---|---|---|---|---|---|---|---|---|---|---|---|---|---|---|---|---|---|
| H | T | 4 | 6 | C | I | . | 0 | 1 | / | 4 | X | - | 2 | 0 | 0 | - | M | 1 | 2 |
|---|---|---|---|---|---|---|---|---|---|---|---|---|---|---|---|---|---|---|---|

Funktionsprinzip

HT Reflexions-Lichttaster mit Hintergrundausbldung

Baureihe

46C Baureihe 46C

Lichtart

frei Rotlicht

I Infrarotlicht

Einstellung

frei Tastweiteneinstellung über mechanische Einstellspindel

Sonderausführung

.01 Optimierte Hintergrundausbldung:
bei einer eingestellten Tastweite ≤ 450 mm (Remission: 6%, schwarz)
wird HG-Folie (HighGain-Folie) ab 900 mm Abstand nicht erkannt

Pinbelegung OUT1 (Stecker Pin 4 / Leitungsader schwarz)

2 NPN hellschaltend

N NPN dunkelschaltend

4 PNP hellschaltend

P PNP dunkelschaltend

Pinbelegung OUT/IN (Stecker Pin 2 / Leitungsader weiß)

X nicht belegt

2 NPN hellschaltend

N NPN dunkelschaltend

4 PNP hellschaltend

P PNP dunkelschaltend

8 Aktivierungseingang (active high)

W Warnausgang, PNP hellschaltend

Anschlusstechnik

M12 Rundstecker M12, 4polig

200-M12 Leitung 200 mm mit Rundstecker M12, 4polig

frei Leitung 2000 mm

Bestellhinweise

Die hier aufgeführten Sensoren sind Vorzugstypen, aktuelle Informationen unter www.leuze.com.

| Infrarotlicht Reflexions-Lichttaster mit Hintergrundaussblendung | Bezeichnung | Artikel-Nr. |
|--|----------------------|-------------|
| Leitung 0,2m mit M12-Rundsteckverbinder, 4-polig | | |
| OUT1: PNP hellschaltend; OUT2: nicht kontaktiert ¹⁾ | HT46CI.01/4X-200-M12 | 50132617 |

1) Direkter Anschluss an AS-i Koppelmodule möglich