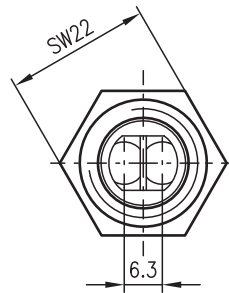
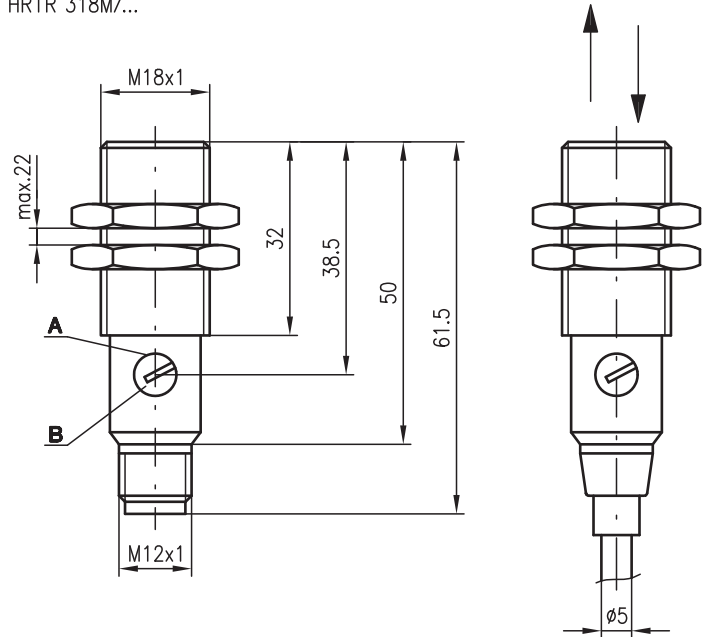


HRTR 318

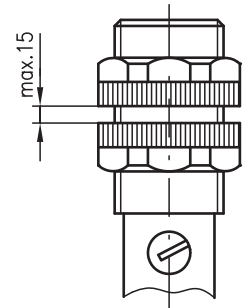
Reflexions-Lichttaster mit Hintergrundausbldung

Maßzeichnung

HRTR 318M/...

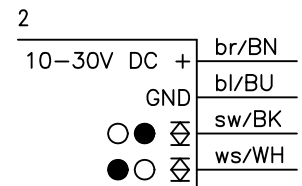
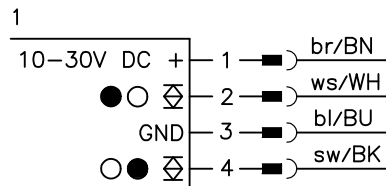


HRTR 318K/...



- A Anzeigediode
- B Empfindlichkeitseinstellung

Elektrischer Anschluss



de 06-2014/07 50108673-01



1 ... 140m
m



- Exakte, elektronisch einstellbare Hintergrundausbldung
- Nahezu farzunabhängige Objekterkennung
- Gut sichtbarer Rotlicht-Lichtfleck
- Hohe Schaltfrequenz zur Erfassung schneller Vorgänge
- A²LS - Aktive Fremdlichtunterdrückung
- Sehr kurzes, robustes Edelstahl- oder Kunststoffgehäuse mit gerader Optik

Änderungen vorbehalten • DS_HRTR318_de_50108673_01.fm



Zubehör:

(separat erhältlich)

- Befestigungs-Systeme (BT 318, BT 318-ARH)
- M12 Leitungsdosen (KD ...)
- Konfektionierte Kabel (K-D...)

Technische Daten

Optische Daten

Typ. Grenzastweite (weiß 90%) ¹⁾	1 ... 140mm
Betriebstastweite ²⁾	siehe Tabellen
Einstellbereich	40 ... 140mm
Lichtquelle	LED (Wechsellicht)
Wellenlänge	625nm (sichtbares Rotlicht)

Zeitverhalten

Schaltfrequenz	1000Hz
Ansprechzeit	0,5ms
Bereitschaftsverzögerung	≤ 100ms

Elektrische Daten

Betriebsspannung U_B ³⁾	10 ... 30VDC
Restwelligkeit	≤ 10% von U_B
Leerlaufstrom	≤ 15mA
Schaltausgang	.../66. ...
	2 Push-Pull (Gegentakt) Schaltausgänge ⁴⁾
	Pin 2: PNP dunkelschaltend, NPN hellerschaltend
	Pin 4: PNP hellerschaltend, NPN dunkelschaltend
Signalspannung high/low	≥ ($U_B - 2V$) / ≤ 2V
Ausgangsstrom	max. 100mA
Tastweitereinstellung	Potentiometer, 270°

Anzeigen

LED gelb	Objekt erkannt
----------	----------------

Mechanische Daten

Gehäuse	Polyamid 12 oder Edelstahl
Optikabdeckung	Polycarbonat
Gewicht	Kunststoffgehäuse: 85g (Kabel), 15g (M12)
	Edelstahlgehäuse: 105g (Kabel), 35g (M12)
	M12-Rundsteckverbindung, 4-polig
	Kabel 2m, 4x0,25mm ²

Anschlussart

Umgebungsdaten

Umgebungstemperatur (Betrieb/Lager)	-25°C ... +65°C / -40°C ... +70°C
Schutzbeschaltung ⁵⁾	2, 3
VDE-Schutzklasse ⁶⁾	II, schutzisoliert
Schutzart	IP 67
Lichtquelle	Freie Gruppe (nach EN 62471)
Gültiges Normenwerk	IEC 60947-5-2
Zulassungen	UL 508, C22.2 No.14-13 ⁴⁾ ⁷⁾

- 1) Typ. Grenzastweite: max. erzielbare Tastweite ohne Funktionsreserve
- 2) Betriebstastweite: empfohlene Tastweite mit Funktionsreserve
- 3) Bei UL-Applikationen: nur für die Benutzung in "Class 2"-Stromkreisen nach NEC
- 4) Die Push-Pull (Gegentakt) Schaltausgänge dürfen nicht parallel geschaltet werden
- 5) 2=Verpolschutz, 3=Kurzschluss-Schutz für alle Ausgänge
- 6) Bemessungsspannung 250VAC
- 7) These proximity switches shall be used with UL Listed Cable assemblies rated 30V, 0.5A min, in the field installation, or equivalent (categories: CYJV/CYJV7 or PVVA/PVVA7)

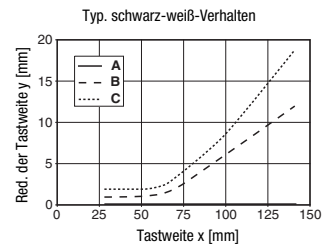
Tabellen

1	1	120	140
2	5	110	130
3	8	100	120

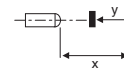
1	weiß 90%
2	grau 18%
3	schwarz 6%

<input type="checkbox"/>	Betriebstastweite [mm]
<input type="checkbox"/>	Typ. Grenzastweite [mm]

Diagramme



- A weiß 90%
- B grau 18%
- C schwarz 6%



Bestellhinweise

Auswahltabelle		Bestellbezeichnung →							
Ausstattung ↓		HRTR 318K/66-120-S12 Art.-Nr. 50106085	HRTR 318M/66-120-S12 Art.-Nr. 50106086	HRTR 318K/66-120 Art.-Nr. 50106089	HRTR 318M/66-120 Art.-Nr. 50106090				
Gehäuse	Kunststoff	●		●					
	Edelstahl		●		●				
Anschluss	M12-Stecker	●	●						
	Kabel			●	●				
Schaltausgang	2 Push-Pull (Gegentakt)	●	●	●	●				
Anschlusszeichnung		1	1	2	2				

Hinweise

Bestimmungsgemäße

Verwendung:

Die Reflexions-Lichttaster sind optoelektronische Sensoren zur optischen, berührungslosen Erfassung von Objekten.

Bestimmungsgemäße Verwendung beachten!

- ☞ Das Produkt ist kein Sicherheits-Sensor und dient nicht dem Personenschutz.
- ☞ Das Produkt ist nur von befähigten Personen in Betrieb zu nehmen.
- ☞ Setzen Sie das Produkt nur entsprechend der bestimmungsgemäßen Verwendung ein.