



Art.-Nr.: 50122727
ET328.3/4P
Lichttaster energetisch



Abbildung kann abweichen

Inhalt

- Technische Daten
- Maßzeichnungen
- Elektrischer Anschluss
- Diagramme
- Bedienung und Anzeige
- Artikelschlüssel
- Hinweise
- Zubehör

Technische Daten

| Basisdaten | |
|-------------------|--------------|
| Serie | 328 |
| Funktionsprinzip | Tast-Prinzip |

| Optische Daten | |
|--------------------------------|------------------------------|
| Betriebsreichweite | zugesicherte Reichweite |
| Betriebsreichweite, weiß 90% | 0,001 ... 0,7 m |
| Betriebsreichweite, grau 50% | 0,001 ... 0,59 m |
| Betriebsreichweite, grau 18% | 0,003 ... 0,39 m |
| Betriebsreichweite, schwarz 6% | 0,005 ... 0,28 m |
| Grenzreichweite | typische Reichweite |
| Grenzreichweite, weiß 90% | 0,001 ... 1 m |
| Grenzreichweite, grau 50% | 0,001 ... 0,85 m |
| Grenzreichweite, grau 18% | 0,003 ... 0,55 m |
| Grenzreichweite, schwarz 6% | 0,005 ... 0,4 m |
| Lichtquelle | LED, rot |
| LED Lichtwellenlänge | 620 nm |
| Sendesignalform | gepulst |
| LED-Gruppe | Freie Gruppe (nach EN 62471) |

| Elektrische Daten | |
|--------------------------|----------------------------------|
| Schutzbeschaltung | Kurzschlusschutz Verpolschutz |

| Leistungsdaten | |
|---------------------------|---------------------------------------|
| Versorgungsspannung U_B | 10 ... 30 V, DC, inkl. Restwelligkeit |
| Restwelligkeit | 0 ... 15 %, von U_B |
| Leerlaufstrom | 0 ... 20 mA |

| Ausgänge | |
|---------------------------------|-------|
| Anzahl digitaler Schaltausgänge | 2 St. |

| Schaltausgänge | |
|-----------------------|-----------------------------------------------|
| Spannungsart | DC |
| Schaltstrom, max. | 100 mA |
| Schaltspannung | low: $\leq 2,5V$ high: $\geq (U_B - 2,5V)$ |

| Schaltausgang 1 | |
|------------------------|-----------------|
| Schaltelement | Transistor, PNP |
| Schaltprinzip | hellschaltend |

| Schaltausgang 2 | |
|------------------------|-----------------|
| Schaltelement | Transistor, PNP |
| Schaltprinzip | dunkelschaltend |

| Zeitverhalten | |
|--------------------------|--------|
| Schaltfrequenz | 500 Hz |
| Ansprechzeit | 1 ms |
| Bereitschaftsverzögerung | 300 ms |

| Anschluss | |
|------------------|--|
|------------------|--|

Anschluss 1

| | |
|---------------------|-----------------------------------|
| Art des Anschlusses | Leitung |
| Funktion | Signal OUT Spannungsversorgung |
| Leitungslänge | 2.000 mm |
| Werkstoff Mantel | PUR |
| Leitungsfarbe | schwarz |
| Aderzahl | 4 -adrig |
| Aderquerschnitt | 0,2 mm ² |

Mechanische Daten

| | |
|--------------------------|-----------------------------------|
| Gewindegröße | M18 x 1 mm |
| Abmessung (Ø x L) | 18 mm x 46 mm |
| Werkstoff Gehäuse | Kunststoff Edelstahl, V2A, ABS |
| Werkstoff Optikabdeckung | Kunststoff |
| Nettogewicht | 40 g |
| Farbe Gehäuse | silber schwarz |

Bedienung und Anzeige

| | |
|-----------------|-------------|
| Art der Anzeige | LED |
| Anzahl der LED | 1 St. |
| Bedienelemente | Teach-Knopf |

Umgebungsdaten

| | |
|------------------------------|---------------|
| Umgebungstemperatur Betrieb | -40 ... 60 °C |
| Umgebungstemperatur Lagerung | -40 ... 70 °C |

Zertifizierungen

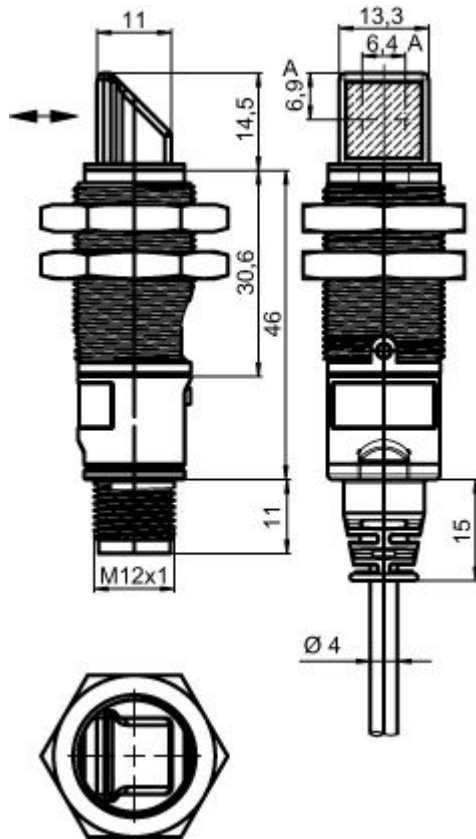
| | |
|---------------------|---------------|
| Schutzart | IP 67 |
| Schutzklasse | III |
| Zulassungen | c UL US |
| Gültiges Normenwerk | IEC 60947-5-2 |

Klassifikation

| | |
|------------|----------|
| eCl@ss 8.0 | 27270903 |
| eCl@ss 9.0 | 27270903 |
| ETIM 5.0 | EC001821 |
| ETIM 6.0 | EC001821 |

Maßzeichnungen

Alle Maßangaben in Millimeter



A Optische Achse

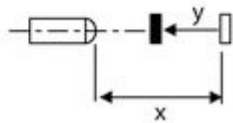
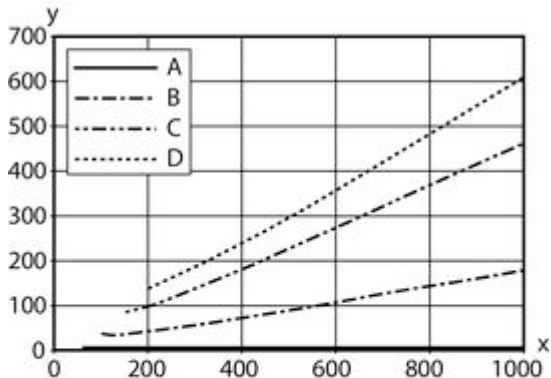
Elektrischer Anschluss

| Anschluss 1 | |
|---------------------|-----------------------------------|
| Art des Anschlusses | Leitung |
| Funktion | Signal OUT Spannungsversorgung |
| Leitungslänge | 2.000 mm |
| Werkstoff Mantel | PUR |
| Leitungsfarbe | schwarz |
| Aderzahl | 4 -adrig |
| Aderquerschnitt | 0,2 mm ² |

| Adernfarbe | Aderbelegung |
|------------|--------------|
| braun | V+ |
| weiß | OUT 2 |
| blau | GND |
| schwarz | OUT 1 |

Diagramme

Typ. schwarz-weiß-Verhalten



| | |
|---|--------------------------------|
| x | Tastweite [mm] |
| y | Reduzierung der Tastweite [mm] |
| A | weiß 90% |
| B | grau 50% |
| C | grau 18% |
| D | schwarz 6% |

Bedienung und Anzeige

LEDs

| LED | Anzeige | Bedeutung |
|-----|------------------|----------------------|
| 1 | grün, Dauerlicht | Betriebsbereitschaft |
| | gelb, Dauerlicht | Objekt erkannt |

Artikelschlüssel

Artikelbezeichnung: XXX328BY-AAAF.BB/CC-DDD

| | |
|--------|-----------------------------------------------------------------------------------------------------------------------------------------------------------------------------------------------------------------------------------------------|
| XXX328 | Funktionsprinzip: PRK: Reflexions-Lichtschranke mit Polarisationsfilter ET: Reflexions-Lichttaster energetisch FT: Reflexions-Lichttaster mit Fading LE: Einweg-Lichtschranke Empfänger LS: Einweg-Lichtschranke Sender |
| Y | Lichtart: entfällt: Rotlicht I: Infrarotlicht |
| AAAF | Voreingestellte Tastweite (optional): entfällt: Reichweite lt. Datenblatt XXXX: voreingestellte Tastweite [mm] |
| BB | Ausstattung: entfällt: axiale Optik W: 90° Winkeloptik 3: Teach-In über Taste |

Art.-Nr.: 50122727 – ET328.3/4P – Lichttaster energetisch

| | |
|-----|-------------------------------------------------------------------------------------------------------------------------------------------------------------------------------------------------------------------------------------------------------------------------------------------------------------------------------------------------------------------------------------------------------------------|
| CC | Schaltausgang / Funktion (OUT1= Pin 4, OUT2 = Pin 2):: 4: PNP Transistorausgang, hellschaltend P: PNP Transistorausgang, dunkelschaltend 2: NPN Transistorausgang, hellschaltend N: NPN Transistorausgang, dunkelschaltend 9: Eingang für Sender-Deaktivierung (Deaktivierung mit HIGH-Signal) D: Eingang für Sender-Deaktivierung (Deaktivierung mit LOW-Signal) X: Pin nicht belegt |
| DDD | Elektrischer Anschluss: entfällt: Leitung, PVC, Standardlänge 2000 mm, 4-adrig M12: M12 Rundsteckverbindung, 4-polig (Stecker) |

Hinweise

Bestimmungsgemäße Verwendung beachten!

- Das Produkt ist kein Sicherheits-Sensor und dient nicht dem Personenschutz.
- Das Produkt ist nur von befähigten Personen in Betrieb zu nehmen.
- Setzen Sie das Produkt nur entsprechend der bestimmungsgemäßen Verwendung ein.

Bei UL-Applikationen:

- Bei UL-Applikationen ist die Benutzung ausschließlich in Class-2-Stromkreisen nach NEC (National Electric Code) zulässig.
- These proximity switches shall be used with UL Listed Cable assemblies rated 30V, 0.5A min, in the field installation, or equivalent (categories: CYJV/CYJV7 or PVVA/PVVA7)

- Summe der Ausgangsströme für beide Ausgänge, 50 mA für Umgebungstemperaturen > 40 °C
- Beim eingestellten Tastbereich ist eine Toleranz der Tastweite je nach Reflexionseigenschaften der Materialoberfläche möglich.


Zubehör

Befestigungstechnik - Befestigungswinkel






| | Art.-Nr. | Bezeichnung | Artikel | Beschreibung |
|-------------------------------------------------------------------------------------|----------|-------------|-------------|------------------------------------------------------------------------------------------------------------------------------------------------------------------------------------------------------------------------------------------|
|  | 50113548 | BT D18M.5 | Haltewinkel | Durchmesser, innen: 18 mm Ausführung des Befestigungsteils: Winkel L-Form Befestigung, anlagenseitig: Durchgangsbefestigung Befestigung, geräteseitig: schraubbar Art des Befestigungsteils: starr Werkstoff: Edelstahl |
|  | 50117257 | BT D21M | Haltewinkel | Durchmesser, innen: 21 mm Ausführung des Befestigungsteils: Winkel L-Form Befestigung, anlagenseitig: Durchgangsbefestigung Befestigung, geräteseitig: schraubbar Art des Befestigungsteils: justierbar Werkstoff: Metall |

Art.-Nr.: 50122727 – ET328.3/4P – Lichttaster energetisch

Befestigungstechnik - Rundstangenbefestigungen

| | Art.-Nr. | Bezeichnung | Artikel | Beschreibung |
|-----------------------------------------------------------------------------------|----------|--------------|---------------|-------------------------------------------------------------------------------------------------------------------------------------------------------------------------------------------------------------------------------------|
|  | 50117490 | BTU D18M-D12 | Montagesystem | Ausführung des Befestigungsteils: Montagesystem Befestigung, anlagenseitig: Durchgangsbefestigung Befestigung, geräteseitig: schraubbar Art des Befestigungsteils: klemmbar, justierbar, drehbar 360° Werkstoff: Metall |

Befestigungstechnik - Sonstige

| | Art.-Nr. | Bezeichnung | Artikel | Beschreibung |
|-------------------------------------------------------------------------------------|-------------|-------------|-------------------------|------------------------------------------------------------------------------------------------------------------------------------------------------------------------------------------------------------------------------------------------------------------------------------------------------------------------------------------|
|  | 50132729 | AC D18M-CS | Klemmstück | beinhaltet: 2 St. Montagemuttern M24 Durchmesser, innen: 18 mm Ausführung des Befestigungsteils: Klemmhalter Befestigung, anlagenseitig: schraubbar, Durchgangsbefestigung Befestigung, geräteseitig: Zum einschieben, klemmbar mit Endanschlag Art des Befestigungsteils: klemmbar, mit Endanschlag Werkstoff: Metall |
|  | 50083189 | BT 318-ARH | Justierbefestigungsteil | Ausführung des Befestigungsteils: Montageplatte Befestigung, anlagenseitig: Durchgangsbefestigung Befestigung, geräteseitig: schraubbar Art des Befestigungsteils: schwenkbar, justierbar Werkstoff: Metall |
|  | 50117258 | BT 318P-LS | Befestigung | beinhaltet: 10 St. Ausführung des Befestigungsteils: Klemmhalter Befestigung, anlagenseitig: Durchgangsbefestigung Befestigung, geräteseitig: klemmbar Art des Befestigungsteils: starr Werkstoff: Kunststoff |
|  | 50126631 ** | BT 328M | Befestigung | beinhaltet: 2 St. Montagemuttern M18 Ausführung des Befestigungsteils: Klemmhalter Befestigung, anlagenseitig: für Rundstange 18 mm, Durchgangsbefestigung Befestigung, geräteseitig: schraubbar Art des Befestigungsteils: drehbar 360° Werkstoff: Edelstahl |
|  | 50121904 | BT318B-OM | Befestigung | Ausführung des Befestigungsteils: Klemmhalter Befestigung, anlagenseitig: Durchgangsbefestigung Befestigung, geräteseitig: schraubbar Art des Befestigungsteils: schwenkbar, justierbar, drehbar Werkstoff: Kunststoff |

** im Lieferumfang enthalten