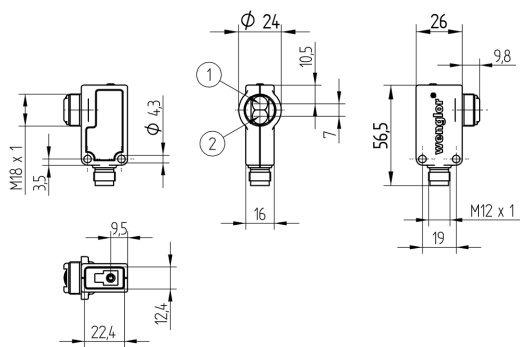


wenglor sensoric GmbH
wenglor Straße 3
88069 Tett nang
+49 (0)7542 5399-0
info@wenglor.com

Weitere wenglor-Kontakte finden Sie unter:
For further wenglor contacts go to:
Autres contacts wenglor sous:
www.wenglor.com

Änderungen vorbehalten
Right of modifications reserved
Modifications réservées
02.10.2017

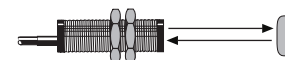


Maßangaben in mm/All dimensions in mm/Mesures en mm

① = Sendediode/Transmitter diode/Diode émettrice
② = Empfangsdiode/Receiver diode/Diode réceptrice



Reflexaster mit Hintergrundausblendung
Reflex Sensor with Background Suppression
Capteur réflex avec élimination d'arrière-plan



Reflexaster
Reflex Sensor
Capteur réflex

BETRIEBSANLEITUNG
OPERATING INSTRUCTIONS
NOTICE D'INSTRUCTIONS
YR24PCT2

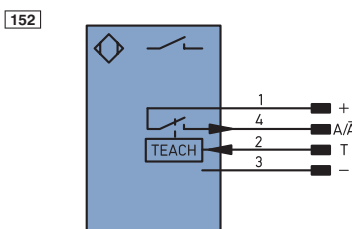
DE | EN | FR

EU-Konformitätserklärung
EU Declaration of Conformity
Déclaration UE de conformité

Die EU-Konformitätserklärung finden Sie unter www.wenglor.com im Download-Bereich des Produktes./ The EU declaration of conformity can be found on our website at www.wenglor.com in download area./ Vous trouverez la déclaration UE de conformité sur www.wenglor.com, dans la zone de téléchargement du produit.



Anschlussbilder
Connection Diagrams
Schémas de raccordement



+ Versorgungsspannung „+“
Supply Voltage „+“
Tension d'alimentation „+“

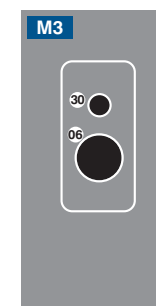
– Versorgungsspannung „0 V“
Supply Voltage „0 V“
Tension d'alimentation „0 V-“

A Schaltausgang/Schließer (NO)
Switching output (NO)
Sortie de commutation/Fermeture (NO)

A̅ Schaltausgang/Öffner (NC)
Switching output (NC)
Sortie de commutation/Ouverture (NC)

T Teacheingang
Teach Input
Entrée apprentissage

Bedienfeld
Control Panel
Panneau



06 = Teach-Taste
Teach Button
Touche apprentissage

30 = Schaltzustandsanzeige / Verschmutzungsmeldung
= Switching Status / Contamination Warning
= Signalisation de commutation / Signalisation de l'encrassement

DE

Bestimmungsgemäße Verwendung

Dieses wenglor-Produkt ist gemäß dem folgenden Funktionsprinzip zu verwenden:

Reflexaster mit Hintergrundausblendung

Reflexaster mit Hintergrundausblendung werten das von Objekten reflektierte Licht aus. Da sie nach dem Prinzip der Winkelmessung arbeiten, haben Farbe, Form und Oberflächenbeschaffenheit des Objektes nahezu keinen Einfluss auf die Tastweite. Selbst dunkle Objekte werden vor einem hellen Hintergrund sicher erkannt. Erreicht ein Objekt die eingestellte Tastweite, schaltet der Ausgang.

Sicherheitshinweise

- Diese Anleitung ist Teil des Produkts und während der gesamten Lebensdauer des Produkts aufzubewahren
- Betriebsanleitung vor Gebrauch des Produkts sorgfältig durchlesen
- Montage, Inbetriebnahme und Wartung des vorliegenden Produkts sind ausschließlich durch fachkundiges Personal auszuführen
- Eingriffe und Veränderungen am Produkt sind nicht zulässig
- Produkt bei Inbetriebnahme vor Verunreinigung schützen
- Kein Sicherheitsbauteil gemäß EU-Maschinenrichtlinie

Laser-/LED-Warnhinweise



Laserklasse 2 (EN 60825-1)
Vorsicht: Wenn andere als die hier angegebenen Bedienungs- oder Justiereinrichtungen benutzt oder andere Verfahrensweisen ausgeführt werden, kann dies zu gefährlicher Strahlungseinwirkung führen.



Vorsicht: Wenn andere als die hier angegebenen Betriebs- oder Justiereinrichtungen benutzt oder andere Verfahrensweisen ausgeführt werden, kann dies zu gefährlicher Strahlungseinwirkung führen.

Technische Daten

Tastweite	150 mm
Einstellbereich	35...150 mm
Schalhysterese	< 10 %
Lichtart	Laser (rot)
Wellenlänge	655 nm
Lebensdauer (Tu = 25 °C)	100000 h
Laserklasse (EN 60825-1)	2
max. zul. Fremdlicht	10000 Lux
Lichtfleckdurchmesser	siehe Tabelle 1
Versorgungsspannung	10...30 V DC
Stromaufnahme (Ub = 24 V)	< 30 mA

Schaltfrequenz	1100 Hz
Ansprechzeit	455 µs
Anzugs-/Abfallzeitverzögerung (RS-232)	0...1 s
Temperaturdrift	< 10 %
Temperaturbereich	-25...60 °C
Spannungsabfall Schaltausgang	< 2,5 V
Schaltstrom PNP Schaltausgang	200 mA
kurzschlussfest	ja
verpolungssicher	ja
überlastsicher	ja
Teachmodus	HT, VT
Schutzklasse	III
FDA Accession Number	0820372-000
Gehäusematerial	Kunststoff
Vollverguss	ja
Schutzart	IP67
Anschlussart	M12x1
Ausgangsfunktion:	
PNP Öffner/Schließer umschaltbar	ja
RS-232 mit Adapterbox	ja

Lichtfleckdurchmesser in Abhängigkeit von der Tastweite

Tastweite	50 mm	100 mm	150 mm
Lichtfleck Ø	1,2 mm	< 0,5 mm	1,5 mm

Tabelle 1

Schaltabstand

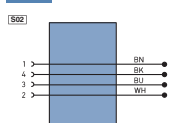
Der Mindestabstand ist die Tastweite × 0,9 (bei 25 °C Raumtemperatur). Alle Schaltabstandsangaben beziehen sich auf weißes KODAK-Papier matt, 200 g/m², mit einer Fläche von 40 × 40 cm und 90° senkrecht auftreffendem Licht.

Ergänzende Produkte (siehe Katalog)

wenglor bietet Ihnen die passende Anschlusstechnik für Ihr Produkt.

Passende Befestigungstechnik-Nr. **150 370**

Passende Anschlusstechnik-Nr. **2**



Adapterbox A232
STAUBTUBUS-01
Software wTeach2 DNNF005
PNP-NPN-Wandler BG2V1P-N-2M

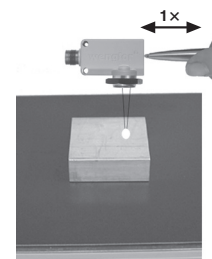
Montagehinweise

Beim Betrieb der Sensoren sind die entsprechenden elektrischen sowie mechanischen Vorschriften, Normen und Sicherheitsregeln zu beachten. Der Sensor muss vor mechanischer Einwirkung geschützt werden.

Einstellungen

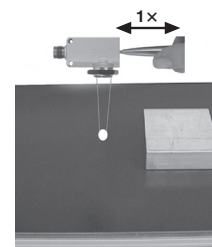
Vordergrund Teachen

- Sensor fest montieren und justieren
- Leuchtfleck auf das OBJEKT richten
- Teach-Taste drücken, bis die LED blinkt (ca. 1 Sek.), dann loslassen → Schaltschwelle wird unmittelbar hinter die Objektfläche gesetzt
- Schaltfunktion prüfen



Hintergrund Teachen

- Sensor fest montieren und justieren
- Leuchtfleck auf den HINTERGRUND oder ins Leere richten
- Teach-Taste drücken, bis die LED blinkt (ca. 1 Sek.), dann loslassen → Schaltschwelle wird unmittelbar vor den Hintergrund, bzw. auf Sn max. bei Teach ins Leere gesetzt (siehe „Teachen ins Leere“)
- Schaltfunktion prüfen



Teachen ins Leere

In diesem Fall ist es sinnvoll, den Sensor auf etwas über Nennschaltabstand (150 mm) zu teachen. Dazu wird ein Objekt wie ein Blatt Papier in ca. 160 mm vor dem Sensor positioniert und dann die Teach-Taste gedrückt. Der Sensor stellt sich dann auf ca. 155 mm Schaltabstand ein (Hintergrund Teachen).

Umschalten zwischen den Teach-Modi

- Für mindestens 10 Sekunden die Teach-Taste gedrückt halten, bis die LED von einer schnellen in eine langsame Blinkfrequenz wechselt

Blinken	Öffner/Schließer	TEACH Modus
1x	NO	Hintergrund Teachen
2x		Vordergrund Teachen*
3x	NC	Hintergrund Teachen
4x		Vordergrund Teachen

* Voreinstellung

- Jeweils ein kurzer Tastendruck schaltet um einen Teach-Modus weiter
- Wenn die Taste 15 Sekunden nicht betätigt wird, schaltet der Sensor automatisch in den normalen Anzeigemodus zurück
- Teachvorgang entsprechend den Einstellhinweisen wiederholen

Verriegelung

Wird der externe Teach-Eingang dauerhaft auf +Ub geschaltet, ist der Sensor gegen unbeabsichtigtes Verstellen geschützt.

Extern Teachen

Der Sensor besitzt einen Eingang für externes Teachen (PIN 2). Wird an diesem Eingang ein positiver Spannungsimpuls angelegt, so stellt sich der Schaltabstand automatisch ein.

Weitere über Schnittstelle aktivierbare Funktionen:

Anzugs-/Abfallszeitverzögerung

Über die Schnittstelle kann im Sensor wahlweise eine Anzugs- oder Abfallsverzögerung aktiviert werden. Die Verzögerungszeit ist einstellbar. Um den Sensor zu Paramentierzwecken an einen PC mit RS232-Schnittstelle anschließen zu können, ist die Adapterbox A232 erforderlich. Demonstrationssoftware unter: www.wenglor.com

Achtung!

Der Schaltabstand des Sensors kann durch drücken der Teach-Taste eingestellt werden. Dabei ist zu beachten, dass die Verwendung von spitzen Gegenständen, z.B. Nadeln oder Pinzetten, die Gummimembrane über der Taste beschädigen kann. Die maximale Druckkraft darf 20 N nicht überschreiten.

Ablaufdiagramm Verschmutzungsausgang/-meldung

Reflexaster	keine Verschmutzung		
Objekt	nicht erkannt	erkannt	nicht erkannt
Schaltzustandsanzeige Schließer	aus ○	an ●	aus ○
Schaltzustandsanzeige Öffner	an ●	aus ○	an ●
beginnende Verschmutzung			
Objekt	nicht erkannt	erkannt	nicht erkannt
Schaltzustandsanzeige Schließer	aus ○	blinkt ●	aus ○
Schaltzustandsanzeige Öffner	an ●	blinkt ●	an ●
fortgeschrittene Verschmutzung			
Objekt	nicht erkannt	nicht erkannt	nicht erkannt
Schaltzustandsanzeige Schließer	aus ○	aus ○	aus ○
Schaltzustandsanzeige Öffner	an ●	an ●	an ●

Umweltgerechte Entsorgung

Die wenglor sensoric GmbH nimmt unbrauchbare oder irreparable Produkte nicht zurück. Bei der Entsorgung der Produkte gelten die jeweils gültigen länderspezifischen Vorschriften zur Abfallentsorgung.

