

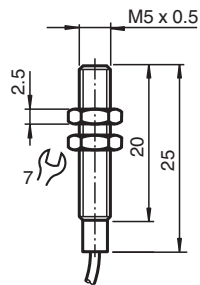
# Czujnik indukcyjny NBB0,6-5GS20-E2



- 0,6 mm zabudowany
- Obudowa ze stali nierdzewnej



## Wymiary



## Dane techniczne

Dane ogólne		
Funkcja przełączania		Normalnie otwarte (NO)
Rodzaj wyjścia		PNP
Nominalny zasięg działania	$s_n$	0,6 mm
Instalacja		zabudowany
Polaryzacja wyjściowa		DC
Zapewniony dystans działania	$s_a$	0 ... 0,486 mm
Współczynnik redukcji $r_{Al}$		0,2
Współczynnik redukcji $r_{Cu}$		0,15
Współczynnik redukcji $r_{1,4301}$		0,6
Współczynnik redukcji $r_{Ms}$		0,25
Parametry		
warunki montażu		
A		0 mm
B		0 mm
C		2 mm

Data publikacji: 2020-03-24 Data wydania: 2020-03-30 : 265893\_poi.pdf

Patrz „Uwagi ogólne dotyczące informacji o produktach firmy Pepper+Fuchs”.

Grupa Pepper+Fuchs  
www.pepperl-fuchs.com

USA: +1 330 486 0001  
fa-info@us.pepperl-fuchs.com

Niemcy: +49 621 776 1111  
fa-info@de.pepperl-fuchs.com

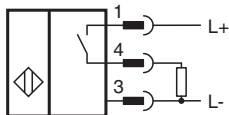
Singapur: +65 6779 9091  
fa-info@sg.pepperl-fuchs.com

PEPPERL+FUCHS

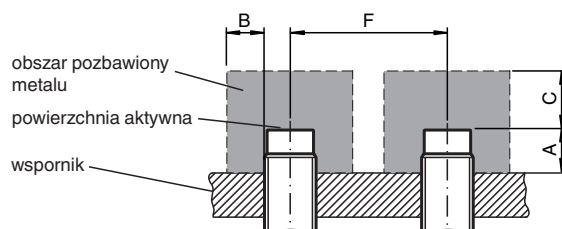
## Dane techniczne

F		5 mm
Napięcie robocze	$U_B$	10 ... 30 V
Częstotliwość przełączania	f	0 ... 5000 Hz
Ochrona przed złą polaryzacją		ochrona przed odwrotną polaryzacją
Ochrona przed zwarciami		pulsująca
spadek napięcia	$U_d$	$\leq 2$ V
Prąd roboczy	$I_L$	0 ... 200 mA
Prąd resztkowy	$I_r$	0 ... 0,1 mA
Prąd jałowy	$I_0$	$\leq 10$ mA
<b>Dane graniczne</b>		
Ciśnienie robocze		20 bar (290,1 psi)
<b>Zgodność norm i dyrektyw</b>		
Zgodność z normami		
Normy		EN 60947-5-2:2007 IEC 60947-5-2:2007
<b>Zezwolenia i certyfikaty</b>		
Certyfikat CCC		Produkty, dla których maksymalne napięcie robocze nie przekracza 36 V, nie wymagają certyfikacji, a zatem nie są opatrzone znakiem CCC.
<b>Warunki otoczenia</b>		
Temperatura otoczenia		-25 ... 70 °C (-13 ... 158 °F)
<b>Specyfikacja mechaniczna</b>		
Rodzaj złącza		przewód PUR 3 x 0,14 mm <sup>2</sup> , 2 m
Materiał obudowy		Stal szlachetna 1.4305 / AISI 303
Powierzchnia pomiarowa		Szafir
Stopień ochrony		IP68
Masa		35 g


## Połączenie



## Montaż



## Akcesoria

	<b>BF 5</b>	Kołnier montażowy, 5 mm
---	-------------	-------------------------