

# Czujnik indukcyjny

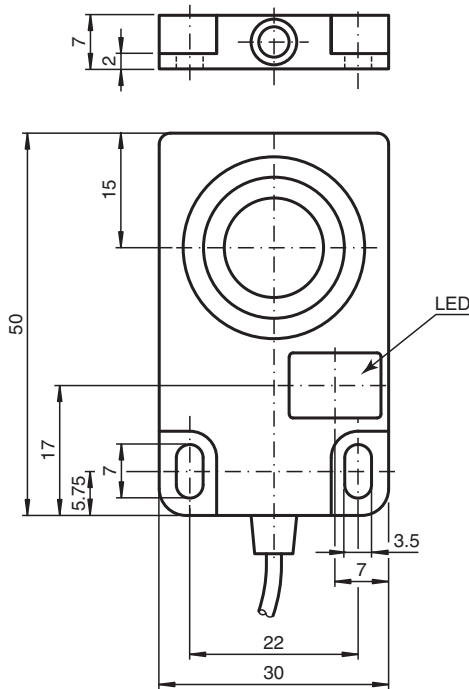
## NBB10-F17-E3



- 10 mm zabudowany
- 3-przewodowy DC



### Wymiary



### Dane techniczne

#### Dane ogólne

|                                  |       |                        |
|----------------------------------|-------|------------------------|
| Funkcja przełączania             |       | Rozwierne (NC)         |
| Rodzaj wyjścia                   |       | PNP                    |
| Nominalny zasięg działania       | $s_n$ | 10 mm                  |
| Instalacja                       |       | zabudowany             |
| Polaryzacja wyjściowa            |       | DC                     |
| Zapewniony dystans działania     | $s_a$ | 0 ... 8,1 mm           |
| Rzeczywisty dystans działania    | $s_r$ | 9 ... 11 mm typ. 10 mm |
| Współczynnik redukcyjny $r_{AI}$ |       | 0,36                   |

Data publikacji: 2020-03-24 Data wydania: 2020-03-30 : 296086\_pol.pdf

Patrz „Uwagi ogólne dotyczące informacji o produktach firmy Pepperl+Fuchs”.

Grupa Pepperl+Fuchs  
www.pepperl-fuchs.com

USA: +1 330 486 0001  
fa-info@us.pepperl-fuchs.com

Niemcy: +49 621 776 1111  
fa-info@de.pepperl-fuchs.com

Singapur: +65 6779 9091  
fa-info@sg.pepperl-fuchs.com

PEPPERL+FUCHS

## Dane techniczne

|  |       |   |
|--|-------|---|
| Współczynnik redukcyjny $r_{Cu}$               |       | 0,31  |
| Współczynnik redukcyjny $r_{1.4301}$           |       | 0,67  |
| Rodzaj wyjścia                                 |       | 3-przewodowy  |
| <b>Parametry</b>                               |       |   |
| Napięcie robocze                               | $U_B$ | 10 ... 30 V DC  |
| Częstotliwość przełączania                     | f     | 0 ... 1000 Hz   |
| histereza                                      | H     | 1 ... 10 typ. 6 %   |
| Ochrona przed złą polaryzacją                  |       | ochrona przed odwrotną polaryzacją  |
| Ochrona przed zwarcie                          |       | pulsująca   |
| spadek napięcia                                | $U_d$ | $\leq 2,8$ V  |
| Prąd roboczy                                   | $I_L$ | 0 ... 100 mA  |
| Prąd jałowy                                    | $I_0$ | 10 mA   |
| Opóźnienie przed udostępnieniem                | $t_v$ | $\leq 1$ ms   |
| Wskaźnik stanu przełączenia                    |       | Żółta dioda   |
| <b>Parametry bezpieczeństwa funkcjonalnego</b> |       |   |
| MTTF <sub>d</sub>                              |       | 1935 a  |
| Okres użytkowania ( $T_M$ )                    |       | 20 a  |
| Stopień pokrycia diagnostycznego (DC)          |       | 0 %   |
| <b>Zgodność norm i dyrektyw</b>                |       |   |
| Zgodność z normami                             |       |   |
| Normy  |       | EN 60947-5-2:2007<br>EN 60947-5-2/A1:2012<br>IEC 60947-5-2:2007<br>IEC 60947-5-2 AMD 1:2012   |
| <b>Zezwolenia i certyfikaty</b>                |       |   |
| Atest UL                                       |       | cULus Listed, General Purpose   |
| Certyfikat CCC                                 |       | Produkty, dla których maksymalne napięcie robocze nie przekracza 36 V, nie wymagają certyfikacji, a zatem nie są opatrzone znakiem CCC. |
| <b>Warunki otoczenia</b>                       |       |   |
| Temperatura otoczenia                          |       | -25 ... 70 °C (-13 ... 158 °F)  |
| Temperatura przechowywania                     |       | -40 ... 85 °C (-40 ... 185 °F)  |
| <b>Specyfikacja mechaniczna</b>                |       |   |
| Rodzaj złącza                                  |       | przewód PUR , 2 m   |
| Przekrój kabla                                 |       | 0,14 mm <sup>2</sup>  |
| Materiał obudowy                               |       | PMMA  |
| Powierzchnia pomiarowa                         |       | PMMA  |
| Stopień ochrony                                |       | IP67  |
| Moment dokręcenia                              |       | 0,5 Nm ... 0,6 Nm   |

## Przypisanie połączenia

