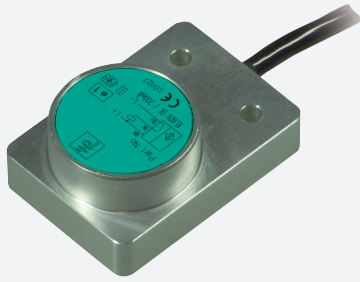


# Czujnik indukcyjny

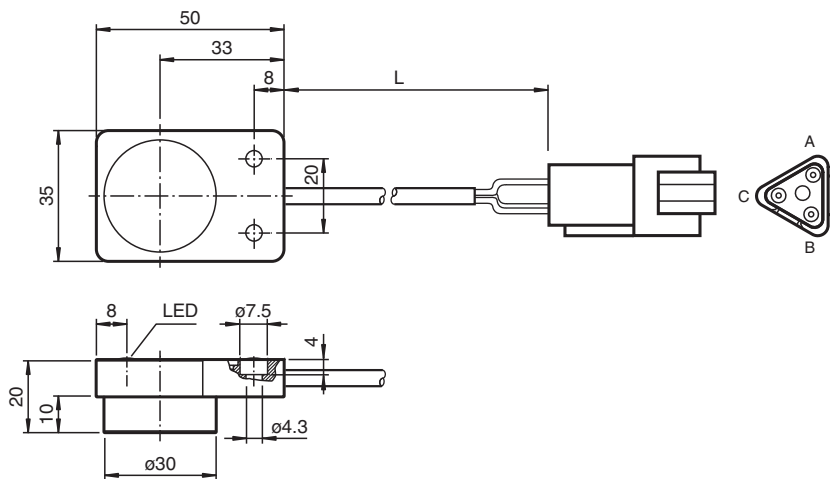
## NBB15-F148P10-E2-M-0,15M-3DT04



- 15 mm zabudowany
- 3-przewodowy DC
- Rozszerzony zakres temperaturowy
- Certyfikat typu E1
- Wysoka odporność na wstrząsy i wibracje



### Wymiary



### Dane techniczne

#### Dane ogólne

|                                  |       |                        |
|----------------------------------|-------|------------------------|
| Funkcja przełączania             |       | Normalnie otwarte (NO) |
| Rodzaj wyjścia                   |       | PNP                    |
| Nominalny zasięg działania       | $s_n$ | 15 mm                  |
| Instalacja                       |       | zabudowany             |
| Polaryzacja wyjściowa            |       | DC                     |
| Zapewniony dystans działania     | $s_a$ | 0 ... 12,15 mm         |
| Współczynnik redukcyjny $r_{AI}$ |       | 0,5                    |
| Współczynnik redukcyjny $r_{Cu}$ |       | 0,45                   |

Data publikacji: 2020-03-24 Data wydania: 2020-03-30 : 321184-0011\_poi.pdf

Patrz „Uwagi ogólne dotyczące informacji o produktach firmy Pepperl+Fuchs”.

Grupa Pepperl+Fuchs  
www.pepperl-fuchs.com

USA: +1 330 486 0001  
fa-info@us.pepperl-fuchs.com

Niemcy: +49 621 776 1111  
fa-info@de.pepperl-fuchs.com

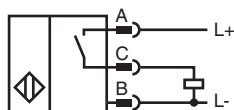
Singapur: +65 6779 9091  
fa-info@sg.pepperl-fuchs.com

PEPPERL+FUCHS

## Dane techniczne

|  |       |   |
|--|-------|---|
| Współczynnik redukcyjny $r_{1.4301}$           |       | 0,8   |
| Współczynnik redukcyjny $r_{Ms}$               |       | 0,55  |
| Rodzaj wyjścia                                 |       | 3-przewodowy  |
| <b>Parametry</b>                               |       |   |
| Napięcie robocze                               | $U_B$ | 10 ... 60 V DC  |
| Częstotliwość przełączania                     | f     | 0 ... 600 Hz  |
| histereza                                      | H     | 2 ... 20 % ( typ. 3 % )   |
| Ochrona przed złą polaryzacją                  |       | ochrona przed odwrotną polaryzacją  |
| Ochrona przed zwarcie                          |       | pulsująca   |
| spadek napięcia                                | $U_d$ | $\leq 1,5$ V  |
| Prąd roboczy                                   | $I_L$ | 0 ... 200 mA  |
| Prąd resztkowy                                 | $I_r$ | $\leq 10$ $\mu$ A   |
| Prąd jałowy                                    | $I_0$ | $\leq 10$ mA  |
| Opóźnienie przed udostępnieniem                | $t_v$ | $\leq 300$ ms   |
| Wskaźnik stanu przełączenia                    |       | Żółta dioda   |
| <b>Parametry bezpieczeństwa funkcjonalnego</b> |       |   |
| MTTF <sub>d</sub>                              |       | 1156 a  |
| Okres użytkowania ( $T_M$ )                    |       | 20 a  |
| Stopień pokrycia diagnostycznego (DC)          |       | 0 %   |
| <b>Zgodność norm i dyrektyw</b>                |       |   |
| Zgodność z normami                             |       |   |
| Normy  |       | EN 60947-5-2:2007<br>EN 60947-5-2/A1:2012<br>IEC 60947-5-2:2007<br>IEC 60947-5-2 AMD 1:2012 |
| <b>Zezwolenia i certyfikaty</b>                |       |   |
| E1 Typ zgodności                               |       | 10R-04  |
| <b>Warunki otoczenia</b>                       |       |   |
| Temperatura otoczenia                          |       | -40 ... 85 °C (-40 ... 185 °F)  |
| Temperatura przechowywania                     |       | -40 ... 85 °C (-40 ... 185 °F)  |
| <b>Specyfikacja mechaniczna</b>                |       |   |
| Rodzaj złącza                                  |       | PUR kabel ze złączem Deutsch L = 150 mm   |
| konstrukcja połączeniowa                       |       | Obudowa Deutsch: DT 04-3P-P004<br>Klin Deutsch: W3P<br>Złącze Deutsch: 1060-16-0622         |
| Przekrój kabla                                 |       | 3 x 0,75 mm <sup>2</sup>  |
| Materiał obudowy                               |       | aluminium anodowane   |
| Powierzchnia pomiarowa                         |       | PBT   |
| Stopień ochrony                                |       | IP67 / IP69K  |
| Moment obrotowy dokręcania śrub obudowy        |       | $\leq 1,8$ Nm   |

## Połączenie



Drut kolory

|   |  |    |
|---|--|----|
| A |  | BN |
| B |  | BU |
| C |  | BK |

Data publikacji: 2020-03-24 Data wydania: 2020-03-30 : 321 184-0011 \_pol.pdf

Patrz „Uwagi ogólne dotyczące informacji o produktach firmy Pepperl+Fuchs”.

Grupa Pepperl+Fuchs  
www.pepperl-fuchs.com

USA: +1 330 486 0001  
fa-info@us.pepperl-fuchs.com

Niemcy: +49 621 776 1111  
fa-info@de.pepperl-fuchs.com

Singapur: +65 6779 9091  
fa-info@sg.pepperl-fuchs.com

 **PEPPERL+FUCHS**