

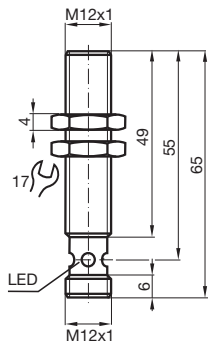
Czujnik indukcyjny NBB4-12GM50-EI-V1



- 4 mm zabudowany
- Zwiększony zakres temperaturowy -40 ... +85 °C
- Cyfrowe wyjście prądowe



Wymiary



Dane techniczne

Dane ogólne

Rodzaj wyjścia		Cyfrowe wyjście prądowe
Nominalny zasięg działania	s_n	4 mm
Instalacja		zabudowany
Polaryzacja wyjściowa		DC
Zapewniony dystans działania	s_a	0 ... 3,24 mm
Element rozruchowy		Stal budowlana, np. 1.0037, S235JR (wcześniej St37-2) 12 mm x 12 mm x 1 mm
Współczynnik redukcyjny r_{Al}		0,4
Współczynnik redukcyjny r_{Cu}		0,3
Współczynnik redukcyjny $r_{1.4301}$		0,7
Współczynnik redukcyjny r_{Ms}		0,45
Rodzaj wyjścia		3-przewodowy

Parametry

Data publikacji: 2020-03-24 Data wydania: 2020-03-30 : 281560_poi.pdf

Patrz „Uwagi ogólne dotyczące informacji o produktach firmy Pepperl+Fuchs”.

Grupa Pepperl+Fuchs
www.pepperl-fuchs.com

USA: +1 330 486 0001
fa-info@us.pepperl-fuchs.com

Niemcy: +49 621 776 1111
fa-info@de.pepperl-fuchs.com

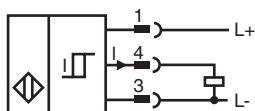
Singapur: +65 6779 9091
fa-info@sg.pepperl-fuchs.com

PF PEPPERL+FUCHS

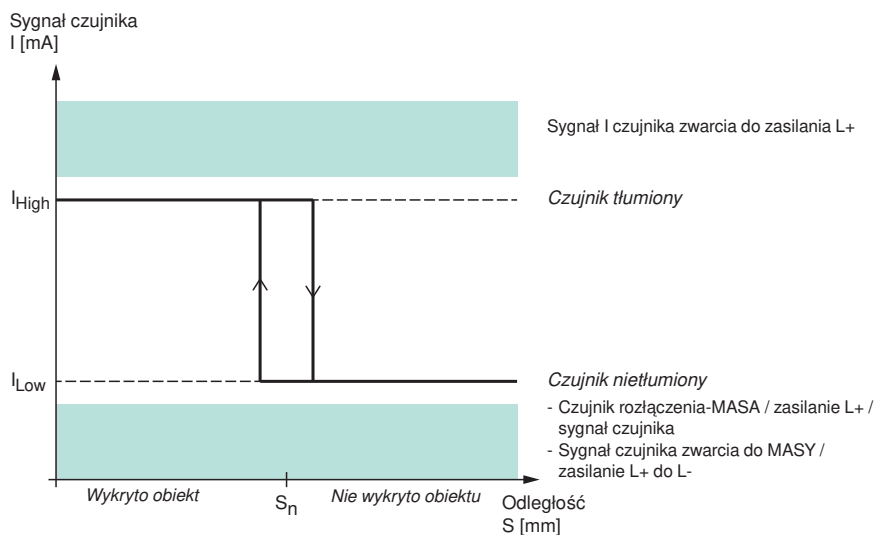
Dane techniczne

Napięcie robocze	U_B	9 ... 30 V DC
Częstotliwość przełączania	f	0 ... 1800 Hz
histereza	H	2 ... 15 %
Ochrona przed złą polaryzacją		ochrona przed odwrotną polaryzacją
Ochrona przed zwarciami		tak
Dryf temperaturowy		$\leq 10 \%$
Opóźnienie przed udostępnieniem	t_v	$\leq 5 \text{ ms}$
Rezystancja obciążenia		100 ... 250 Ohm
Wskaźnik stanu przełączenia		Żółta dioda
Parametry bezpieczeństwa funkcjonalnego		
MTTF _d		1601 a
Okres użytkowania (T _M)		20 a
Stopień pokrycia diagnostycznego (DC)		0 %
Wyjście cyfrowe		
Rodzaj wyjścia		wykryto obiekt: 10 mA \pm 1 mA nie wykryto obiektu: 5 mA \pm 1 mA
Zgodność norm i dyrektyw		
Zgodność z normami		
Normy		EN 60947-5-2:2007 EN 60947-5-2/A1:2012 IEC 60947-5-2:2007 IEC 60947-5-2 AMD 1:2012
Zezwolenia i certyfikaty		
Atest UL		cULus Listed, General Purpose, Class 2 Power Source
Warunki otoczenia		
Temperatura otoczenia		-40 ... 85 °C (-40 ... 185 °F)
Temperatura przechowywania		-40 ... 85 °C (-40 ... 185 °F)
Specyfikacja mechaniczna		
Rodzaj złącza		Złącze wtykowe M12 x 1 , 4-pin
Materiał obudowy		Mosiądz, niklowany
Powierzchnia pomiarowa		PBT
Stopień ochrony		IP68 / IP69K
Informacje ogólne		
Zakres dostawy		Dostawa z 2 nakrętkami z zazębieniem zabezpieczającym




Połączenie



Krzywa charakterystyki



Akcesoria

	BF 12	Kołnierz montażowy, 12 mm
	V1-G-2M-PVC	Gniazdo kablowe M12, 4-pinowe, kabel PCW
	V1-W-2M-PVC	Gniazdo kablowe M12, 4-pinowe, kabel PCW