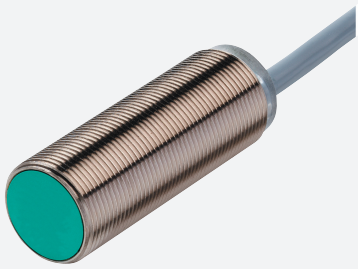


Czujnik indukcyjny

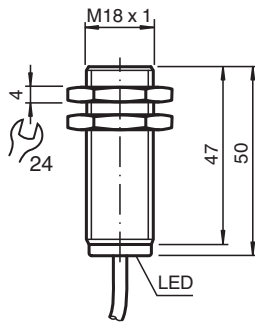
NBB8-18GM50-E2-Y278765



- Seria podstawowa
- 8 mm zabudowany
- Zwiększony zasięg działania



Wymiary



Dane techniczne

Dane ogólne			
Nominalny zasięg działania	s_n	8 mm	
Instalacja		zabudowany	
Polaryzacja wyjściowa		DC	
Zapewniony dystans działania	s_a	0 ... 6,48 mm	
Współczynnik redukcyjny r_{Al}		0,45	
Współczynnik redukcyjny r_{Cu}		0,4	
Współczynnik redukcyjny $r_{1,4301}$		0,7	
Rodzaj wyjścia		3-przewodowy	
Parametry			
Napięcie robocze	U_B	10 ... 30 V	
Częstotliwość przełączania	f	0 ... 500 Hz	
histereza	H	typ. 5%	
Ochrona przed złą polaryzacją		ochrona przed odwrotną polaryzacją	
Ochrona przed zwarciami		pulsująca	
spadek napięcia	U_d	$\leq 3 V$	

Data publikacji: 2020-03-24 Data wydania: 2020-03-30 : 278765_poi.pdf

Patrz „Uwagi ogólne dotyczące informacji o produktach firmy Pepperl+Fuchs”.

Grupa Pepperl+Fuchs
www.pepperl-fuchs.com

USA: +1 330 486 0001
fa-info@us.pepperl-fuchs.com

Niemcy: +49 621 776 1111
fa-info@de.pepperl-fuchs.com

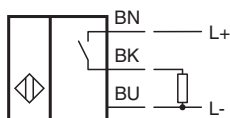
Singapur: +65 6779 9091
fa-info@sg.pepperl-fuchs.com

PF PEPPERL+FUCHS

Dane techniczne

Prąd roboczy	I_L	0 ... 200 mA
Prąd reszkowy	I_r	0 ... 0,5 mA typ. 0,1 μ A przy temp. 25 °C
Prąd jałowy	I_0	\leq 15 mA
Opóźnienie przed udostępnieniem	t_v	\leq 20 ms
Wskaźnik stanu przełączenia		Żółta dioda
Parametry bezpieczeństwa funkcjonalnego		
MTTF _d		1190 a
Okres użytkowania (T _M)		20 a
Stopień pokrycia diagnostycznego (DC)		0 %
Zgodność norm i dyrektyw		
Zgodność z normami		
Normy		EN 60947-5-2:2007 IEC 60947-5-2:2007
Zezwolenia i certyfikaty		
Atest UL		cULus Listed, General Purpose
Certyfikat CSA		cCSAus Listed, General Purpose
Certyfikat CCC		Produkty, dla których maksymalne napięcie robocze nie przekracza 36 V, nie wymagają certyfikacji, a zatem nie są opatrzone znakiem CCC.
Warunki otoczenia		
Temperatura otoczenia		-25 ... 70 °C (-13 ... 158 °F)
Specyfikacja mechaniczna		
Rodzaj złącza		przewód PVC , 2 m
Przekrój kabla		0,34 mm ²
Materiał obudowy		Mosiądz, niklowany nakrętki ze stali nierdzewnej są dołączone
Powierzchnia pomiarowa		PBT
Stopień ochrony		IP67

Połączenie



Akcesoria

	BF 18	Kołnierz montażowy, 18 mm
	EXG-18	Uchwyt do szybkiego montażu z blokadą