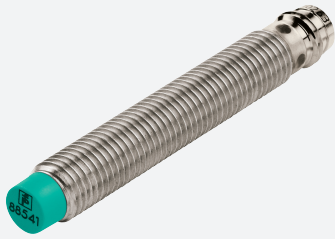


# Czujnik indukcyjny

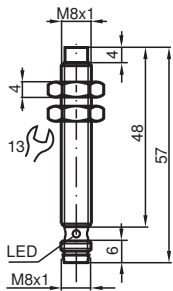
## NBN2-8GM50-Z1-V3



- Seria podstawowa
- 2 mm niezabudowany
- 2-przewodowy DC



### Wymiary



### Dane techniczne

#### Dane ogólne

Funkcja przełączania		Rozwierne (NC)
Rodzaj wyjścia		Dwuprzewodowe
Nominalny zasięg działania	$s_n$	2 mm
Instalacja		niezabudowany
Polaryzacja wyjściowa		DC
Zapewniony dystans działania	$s_a$	0 ... 1,62 mm
Rzeczywisty dystans działania	$s_r$	1,8 ... 2,2 mm typ.
Współczynnik redukcji $r_{Al}$		0,4
Współczynnik redukcji $r_{Cu}$		0,39
Współczynnik redukcji $r_{1,4301}$		0,75

#### Parametry

Napięcie robocze	$U_B$	5 ... 60 V
------------------	-------	------------

Data publikacji: 2020-03-30 Data wydania: 2020-03-30 : 088541\_poi.pdf

Patrz „Uwagi ogólne dotyczące informacji o produktach firmy Pepperl+Fuchs”.

Grupa Pepperl+Fuchs  
www.pepperl-fuchs.com

USA: +1 330 486 0001  
fa-info@us.pepperl-fuchs.com

Niemcy: +49 621 776 1111  
fa-info@de.pepperl-fuchs.com

Singapur: +65 6779 9091  
fa-info@sg.pepperl-fuchs.com

**PF** PEPPERL+FUCHS

## Dane techniczne

Częstotliwość przełączania	f	0 ... 1200 Hz
histereza	H	1 ... 10 typ. 5 %
Ochrona przed złą polaryzacją		tolerancyjny na złą polaryzację
Ochrona przed zwarcie		pulsująca
spadek napięcia	$U_d$	$\leq 5$ V
Prąd roboczy	$I_L$	2 ... 100 mA
Min. prąd roboczy	$I_m$	2 mA
Prąd resztkowy	$I_r$	0 ... 0,5 mA typ.
Wskaźnik stanu przełączenia		Żółta dioda

## Zgodność norm i dyrektyw

Zgodność z normami		
Normy		EN 60947-5-2:2007 IEC 60947-5-2:2007

## Zezwolenia i certyfikaty

Atest UL		cULus Listed, General Purpose
Certyfikat CSA		cCSAus Listed, General Purpose
Certyfikat CCC		Posiada certyfikat China Compulsory Certification (CCC)

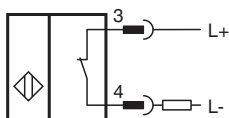
## Warunki otoczenia

Temperatura otoczenia		-25 ... 70 °C (-13 ... 158 °F)
-----------------------	--	--------------------------------

## Specyfikacja mechaniczna

Rodzaj złącza		Wtyczka przyrządowa M8 x 1 , 3-pin
Materiał obudowy		Stal szlachetna 1.4305 / AISI 303
Powierzchnia pomiarowa		PBT
Stopień ochrony		IP67

## Połączenie






## Przypisanie połączenia



Drut kolory wg EN 60947-5-2

1	BN
3	BU
4	BK

## Akcesoria

	<b>BF 8</b>	Kołnierz montażowy, 8 mm
	<b>EXG-08</b>	Uchwyt do szybkiego montażu z blokadą
	<b>V3-WM-2M-PUR</b>	Gniazdo kablowe M8, 3-pinowe, kabel PUR