

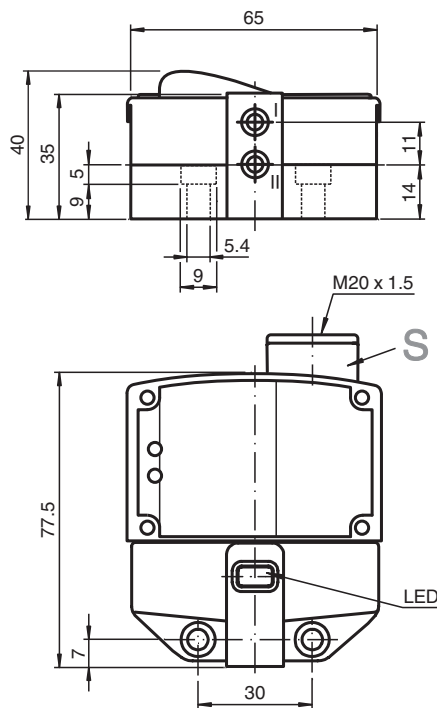
## Czujnik indukcyjny

### NBN3-F31K-Z8

- Bezpośredni montaż do standardowych rozruszników
- Stałe wyjustowanie



## Wymiary



## Dane techniczne

### Dane ogólne

Funkcja przełączania		2 x normalnie otwarte (NO)
Rodzaj wyjścia		Dwuprzewodowe
Nominalny zasięg działania	$s_n$	3 mm
Instalacja		zabudowany
Polaryzacja wyjściowa		DC
Zapewniony dystans działania	$s_a$	0 ... 2,43 mm
Rzeczywisty dystans działania	$s_r$	2,7 ... 3,3 mm typ. 3 mm
Współczynnik redukcyjny $r_{AI}$		0,5

Data publikacji: 2020-03-24 Data wydania: 2020-03-30 : 282690\_poi.pdf

Patrz „Uwagi ogólne dotyczące informacji o produktach firmy Pepperl+Fuchs”.

Grupa Pepperl+Fuchs  
www.pepperl-fuchs.com

USA: +1 330 486 0001  
fa-info@us.pepperl-fuchs.com

Niemcy: +49 621 776 1111  
fa-info@de.pepperl-fuchs.com

Singapur: +65 6779 9091  
fa-info@sg.pepperl-fuchs.com

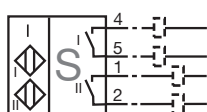
**PF** PEPPERL+FUCHS

## Dane techniczne



Współczynnik redukcyjny $r_{Cu}$		0,4
Współczynnik redukcyjny $r_{1.4301}$		1
Współczynnik redukcyjny $r_{Si37}$		1,1
Rodzaj wyjścia		4-przewodowy
<b>Parametry</b>		
Napięcie robocze	$U_B$	6 ... 60 V DC
Częstotliwość przełączania	$f$	0 ... 500 Hz
histereza	$H$	typ. 5 %
Ochrona przed złą polaryzacją		tolerancyjny na złą polaryzację
Ochrona przed zwarciami		pulsująca
spadek napięcia	$U_d$	$\leq 5,5$ V
Prąd roboczy	$I_L$	4 ... 100 mA
Min. prąd roboczy	$I_m$	4 mA
Prąd resztkowy	$I_r$	0,5 ... 0,9 mA typ. 0,65 mA
Opóźnienie przed udostępnieniem	$t_v$	$\leq 40$ ms
Wskaźnik stanu przełączenia		Żółta dioda
<b>Dane graniczne</b>		
Moment dokręcający żrub mocujących		0,4 Nm
<b>Parametry bezpieczeństwa funkcjonalnego</b>		
MTTF <sub>d</sub>		570 a
Okres użytkowania ( $T_M$ )		20 a
Stopień pokrycia diagnostycznego (DC)		0 %
<b>Zgodność norm i dyrektyw</b>		
Zgodność z normami		
Normy		EN 60947-5-2:2007 EN 60947-5-2/A1:2012 IEC 60947-5-2:2007 IEC 60947-5-2 AMD 1:2012
<b>Zezwolenia i certyfikaty</b>		
Atest UL		cULus Listed, General Purpose, Class 2 Power Source
Certyfikat CCC		Posiada certyfikat China Compulsory Certification (CCC)
<b>Warunki otoczenia</b>		
Temperatura otoczenia		-25 ... 70 °C (-13 ... 158 °F)
<b>Specyfikacja mechaniczna</b>		
Przylącze (system)		Zaciski sprężynowe
Przekrój żył (system)		1,5/2,5 mm <sup>2</sup> elastyczny/sztywny
Materiał obudowy		PBT
Powierzchnia pomiarowa		PBT
Stopień ochrony		IP67
Masa		174 g
Moment obrotowy dokręcania śrub obudowy		1 Nm
Moment obrotowy dokręcania uszczelnienia dławieniowego kabla		M20 x 1,5; max. 7 Nm

## Połączenie





Z8



**Dopasowane elementy systemu**

	<b>BT115A</b>	Aktywator dla serii F31
	<b>BT115X</b>	Aktywator dla serii F31

**Akcesoria**

	<b>BT65B</b>	Aktywator dla serii F31
	<b>BT115B</b>	Aktywator dla serii F31
	<b>BT65A</b>	Aktywator dla serii F31
	<b>BT65X</b>	Aktywator dla serii F31