

Czujnik indukcyjny

NCB1,5-18GM60-E3-D-V1

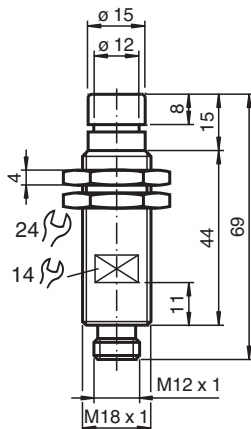


- 1,5 mm zabudowany
- Odporność dynamiczna aktywnej powierzchni do 350 bar
- Do zastosowania w cylindrach hydraulicznych

Czujnik indukcyjny



Wymiary



Dane techniczne

| Dane ogólne | | |
|------------------------------------|-------|------------------------------------|
| Funkcja przełączania | | Rozwierne (NC) |
| Rodzaj wyjścia | | PNP |
| Nominalny zasięg działania | s_n | 1,5 mm |
| Instalacja | | zabudowany |
| Polaryzacja wyjściowa | | DC |
| Zapewniony dystans działania | s_a | 0 ... 1,22 mm |
| Współczynnik redukcji $r_{1,4301}$ | | 0,5 |
| Rodzaj wyjścia | | 3-przewodowy |
| Parametry | | |
| Napięcie robocze | U_B | 10 ... 60 V DC |
| Częstotliwość przełączania | f | 0 ... 1500 Hz |
| histereza | H | typ. 5 % |
| Ochrona przed złą polaryzacją | | ochrona przed odwrotną polaryzacją |
| Ochrona przed zwarciami | | pulsująca |
| spadek napięcia | U_d | $\leq 2,5$ V |

Data publikacji: 2020-03-24 Data wydania: 2020-03-30 : 321676_poi.pdf

Patrz „Uwagi ogólne dotyczące informacji o produktach firmy Pepperl+Fuchs”.

Grupa Pepperl+Fuchs
www.pepperl-fuchs.com

USA: +1 330 486 0001
fa-info@us.pepperl-fuchs.com

Niemcy: +49 621 776 1111
fa-info@de.pepperl-fuchs.com

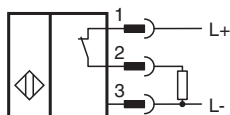
Singapur: +65 6779 9091
fa-info@sg.pepperl-fuchs.com

PF PEPPERL+FUCHS

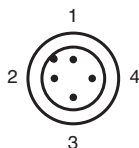
Dane techniczne

| | | |
|--|-------|---|
| Prąd roboczy | I_L | 0 ... 200 mA |
| Prąd jałowy | I_0 | ≤ 10 mA |
| Dane graniczne | | |
| Ciśnienie robocze | | 350 bar (5076,4 psi) |
| Parametry bezpieczeństwa funkcjonalnego | | |
| MTTF _d | | 1240 a |
| Okres użytkowania (T _M) | | 20 a |
| Stopień pokrycia diagnostycznego (DC) | | 0 % |
| Zgodność norm i dyrektyw | | |
| Zgodność z normami | | |
| Normy | | EN 60947-5-2:2007 EN 60947-5-2/A1:2012 IEC 60947-5-2:2007 IEC 60947-5-2 AMD 1:2012 |
| Zezwolenia i certyfikaty | | |
| Atest UL | | cULus Listed, General Purpose |
| Certyfikat CCC | | Posiada certyfikat China Compulsory Certification (CCC) |
| Warunki otoczenia | | |
| Temperatura otoczenia | | -35 ... 80 °C (-31 ... 176 °F) |
| Specyfikacja mechaniczna | | |
| Rodzaj złącza | | Złącze wtykowe M12 x 1 , 4-pin |
| Materiał obudowy | | Stal szlachetna 1.4305 / AISI 303 |
| Powierzchnia pomiarowa | | Epoksyd (czarny) |
| Stopień ochrony | | IP67 |

Połączenie



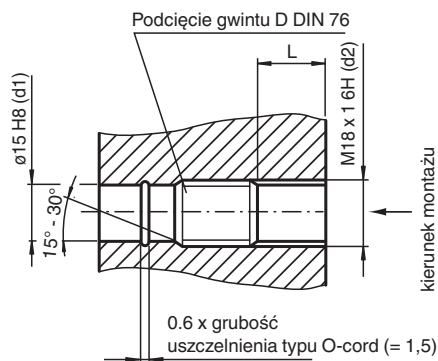
Przypisanie połączenia



Drut kolory wg EN 60947-5-2



| | |
|---|----|
| 1 | BN |
| 2 | WH |
| 3 | BU |
| 4 | BK |

Informacje dodatkowe



L: zalecana głębokość montażu: $L \geq 0,8 \times d2$

Akcesoria

| | | |
|---|--------------------|--|
|  | V1-G-2M-PUR | Gniazdo kablowe M12, 4-pinowe, kabel PUR |
|  | V1-W-2M-PUR | Gniazdo kablowe M12, 4-pinowe, kabel PUR |

Montaż

Uwaga

Informacje techniczne produktu można znaleźć na stronie www.pepperl-fuchs.com. Informacje te określają wymaganą geometrię przestrzeni instalacyjnej!