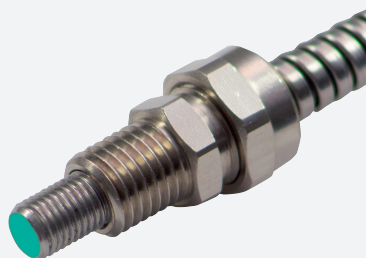


Czujnik indukcyjny

NCB1,5-8GM25-N0-Y295009



■ 1,5 mm zabudowany



Dane techniczne

Dane ogólne

| | | |
|--------------------------------------|-------|-----------------------|
| Nominalny zasięg działania | s_n | 1,5 mm |
| Instalacja | | zabudowany |
| Polaryzacja wyjściowa | | NAMUR |
| Zapewniony dystans działania | s_a | 0 ... 1,215 mm |
| Rzeczywisty dystans działania | s_r | 1,35 ... 1,65 mm typ. |
| Współczynnik redukcyjny r_{Al} | | 0,3 |
| Współczynnik redukcyjny r_{Cu} | | 0,2 |
| Współczynnik redukcyjny $r_{1,4301}$ | | 0,7 |
| Rodzaj wyjścia | | 2-przewodowy |

Parametry

| | | |
|-------------------------------|-------|--|
| Napięcie znamionowe | U_o | 8,2 V (R_i ok. 1 k Ω) |
| Częstotliwość przełączania | f | 0 ... 2000 Hz |
| histereza | H | 1 ... 10 typ. 3 % |
| Ochrona przed złą polaryzacją | | ochrona przed odwrotną polaryzacją |
| Ochrona przed zwarcie | | tak |
| Nadaje się do techniki 2:1 | | tak , Dioda zabezpieczająca przed odwróceniem polaryzacji nie jest wymagana. |
| Pobór prądu | | |
| Płyta pomiarowa nie wykryta | | min. 3 mA |
| Płyta pomiarowa wykryta | | \leq 1 mA |

Parametry bezpieczeństwa funkcjonalnego

| | | |
|---------------------------------------|--|--------|
| MTTF _d | | 3590 a |
| Okres użytkowania (T_M) | | 20 a |
| Stopień pokrycia diagnostycznego (DC) | | 0 % |

Zgodność norm i dyrektyw

| | | |
|--------------------|--|---|
| Zgodność z normami | | |
| NAMUR | | EN 60947-5-6:2000 IEC 60947-5-6:1999 |
| Normy | | EN 60947-5-2:2007 EN 60947-5-2/A1:2012 IEC 60947-5-2:2007 IEC 60947-5-2 AMD 1:2012 |

Zezwolenia i certyfikaty

| | | |
|----------------|--|---|
| Certyfikat CCC | | Produkty, dla których maksymalne napięcie robocze nie przekracza 36 V, nie wymagają certyfikacji, a zatem nie są opatrzone znakiem CCC. |
|----------------|--|---|

Data publikacji: 2020-03-25 Data wydania: 2020-03-30 : 295009_poi.pdf

Patrz „Uwagi ogólne dotyczące informacji o produktach firmy Pepperl+Fuchs”.

Grupa Pepperl+Fuchs
www.pepperl-fuchs.com

USA: +1 330 486 0001
fa-info@us.pepperl-fuchs.com

Niemcy: +49 621 776 1111
fa-info@de.pepperl-fuchs.com

Singapur: +65 6779 9091
fa-info@sg.pepperl-fuchs.com

 PEPPERL+FUCHS

Dane techniczne

Warunki otoczenia

| | |
|----------------------------|---------------------------------|
| Temperatura otoczenia | -25 ... 100 °C (-13 ... 212 °F) |
| Temperatura przechowywania | -40 ... 100 °C (-40 ... 212 °F) |

Specyfikacja mechaniczna

| | |
|--------------------------|--|
| Rodzaj złącza | przewód PVC , 2 m Wąż ochronny L = 40 cm |
| konstrukcja połączeniowa | Wąż ochronny : Stal nierdzewna 1.4301 / AISI 304 przyłącze gwintowe : MS58, niklowany |
| Przekrój kabla | 0,14 mm ² |
| Materiał obudowy | Stal szlachetna 1.4305 / AISI 303 |
| Powierzchnia pomiarowa | LCP |
| Stopień ochrony | IP67 |

Informacje ogólne

| | |
|--|--------------------------|
| Zastosowanie w przestrzeniach zagrożonych wybuchem | patrz instrukcja obsługi |
|--|--------------------------|