

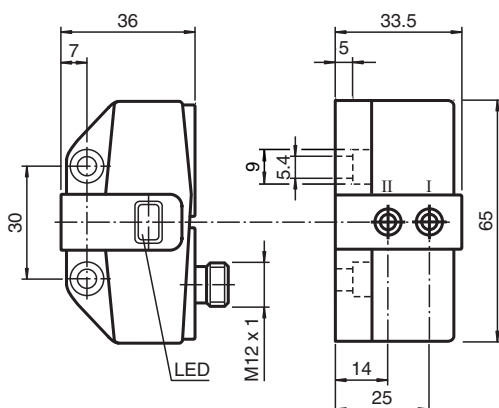
Czujnik indukcyjny NCN3-F31-B3B-V1

- Bezpośredni montaż do standardowych rozruszników
- Slave A/B z rozszerzoną możliwością adresowania dla max. 62 urządzeń slave
- Możliwość zaprogramowania funkcji czujnika
- Stopień ochrony IP67
- Nadzór nad komunikacją, możliwość wyłączenia

Kwitownik ustawień zaworu i element sterowniczy zaworu



Wymiary



Dane techniczne

Dane ogólne

Funkcja przełączania		Zwierne/rozwierne (NO/NC), programowalne
Rodzaj wyjścia		AS-Interface
Nominalny zasięg działania	s_n	3 mm
Instalacja		zabudowany
Zapewniony dystans działania	s_a	0 ... 2,43 mm
Współczynnik redukcyjny r_{AI}		0,5
Współczynnik redukcyjny r_{Cu}		0,45
Współczynnik redukcyjny $r_{1,4301}$		1
Współczynnik redukcyjny r_{St37}		1,2
Typ slave		A/B-Slave
Specyfikacja interfejsu AS-I		V3.0
Wymagana specyfikacja master		\geq V2.1

Parametry

Napięcie robocze	U_B	26,5 ... 31,9 V przez system AS-I
Częstotliwość przełączania	f	0 ... 100 Hz

Data publikacji: 2020-03-23 Data wydania: 2020-03-30 : 226324_poi.pdf

Patrz „Uwagi ogólne dotyczące informacji o produktach firmy Pepperl+Fuchs”.

Grupa Pepperl+Fuchs
www.pepperl-fuchs.com

USA: +1 330 486 0001
fa-info@us.pepperl-fuchs.com

Niemcy: +49 621 776 1111
fa-info@de.pepperl-fuchs.com

Singapur: +65 6779 9091
fa-info@sg.pepperl-fuchs.com

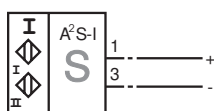
PEPPERL+FUCHS

Dane techniczne

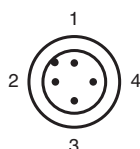
Prąd jałowy	I_0	$\leq 35 \text{ mA}$
Parametry bezpieczeństwa funkcjonalnego		
MTTF _d		842 a
Okres użytkowania (T _M)		20 a
Stopień pokrycia diagnostycznego (DC)		0 %
Wskaźniki/elementy obsługi		
LED PWR		Napięcie interfejsu AS; zielona dioda LED
Dioda IN		Stan przełączenia (wejście); żółta dioda
Dane elektryczne		
Znamionowe napięcie robocze	U_e	26,5 ... 31,6 V z AS-Interface
Znamionowy prąd obciążenia	I_e	100 mA
Zgodność norm i dyrektyw		
Zgodność z normami		
Kompatybilność elektromagnetyczna		EN 50295:1999-10
Normy		EN 60947-5-2:2007 EN 60947-5-2/A1:2012 IEC 60947-5-2:2007 IEC 60947-5-2 AMD 1:2012
Zezwolenia i certyfikaty		
Atest UL		cULus Listed, General Purpose
Certyfikat CSA		cCSAus Listed, General Purpose
Certyfikat CCC		Produkty, dla których maksymalne napięcie robocze nie przekracza 36 V, nie wymagają certyfikacji, a zatem nie są opatrzone znakiem CCC.
Warunki otoczenia		
Temperatura otoczenia		-25 ... 70 °C (-13 ... 158 °F)
Specyfikacja mechaniczna		
Przylącze (system)		Złącze M12 x 1, 4-pinowe
Obudowa złącza		metal
Materiał obudowy		PBT
Stopień ochrony		IP67

Połączenie

B3B-V1



Przypisanie połączenia



Informacje dodatkowe

Wskazówki dotyczące programowania

Adres 00 domyślny, z możliwością zmiany przez sterownik magistrali lub urządzenie programujące

Kod IO D
Kod ID A
Kod ID1 7
Kod ID2 E

Bit danych

Bit Funkcja
D0 nieużywane
D1 nieużywane
D2 wyjście przełączające czujnika 1 ¹⁾
(0 = tłumione; 1 = nietłumione)
D3 wyjście przełączające czujnika 2 ¹⁾
(0 = tłumione; 1 = nietłumione)



Bit parametrut

Bit Funkcja
P0 układ alarmowy (0 = nieaktywny;
1 = aktywny)
P1 działanie elementu przełączającego
czujnika II ²⁾
(0 = N.O.; 1 = N.C.)
P2 działanie elementu przełączającego
czujnika I ²⁾
(0 = N.O.; 1 = N.C.)
P3 nieużywane






1) Obowiązuje dla funkcji N.O. (P1/P2 = 1; domyślnie),
przy N.C. (P1/P2 = 0) działanie odwrotne

2) Ustawienie domyślne: zestyk rozwart

Dopasowane elementy systemu

	BT115A	Aktywator dla serii F31
	BT115X	Aktywator dla serii F31

Akcesoria

	BT65B	Aktywator dla serii F31
	BT115B	Aktywator dla serii F31
	V1-W-2M-PUR	Gniazdo kablowe M12, 4-pinowe, kabel PUR
	V1-G-2M-PUR	Gniazdo kablowe M12, 4-pinowe, kabel PUR
	BT65A	Aktywator dla serii F31

Data publikacji: 2020-03-23 Data wydania: 2020-03-30 : 226324_poi.pdf

Patrz „Uwagi ogólne dotyczące informacji o produktach firmy Pepperl+Fuchs”.

Grupa Pepperl+Fuchs
www.pepperl-fuchs.com

USA: +1 330 486 0001
fa-info@us.pepperl-fuchs.com

Niemcy: +49 621 776 1111
fa-info@de.pepperl-fuchs.com

Singapur: +65 6779 9091
fa-info@sg.pepperl-fuchs.com

 **PEPPERL+FUCHS**

Akcesoria



BT65X

Aktywator dla serii F31