

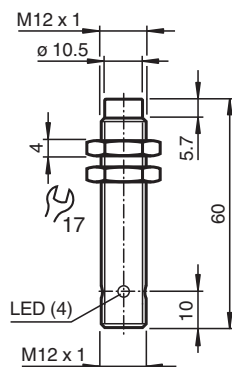


Czujnik indukcyjny NEN10-12GM50-E0-V1

- Zwiększony zasięg działania
- 10 mm niezabudowany



Wymiary



Dane techniczne

Dane ogólne	
Funkcja przełączania	Normalnie otwarte (NO)
Rodzaj wyjścia	NPN
Nominalny zasięg działania	s_n 10 mm
Instalacja	niezabudowany
Polaryzacja wyjściowa	DC
Zapewniony dystans działania	s_a 0 ... 8,1 mm
Element rozruchowy	Stal budowlana, np. 1.0037, S235JR (wcześniej St37-2) 30 mm x 30 mm x 1 mm
Współczynnik redukcyjny r_{Al}	0,45
Współczynnik redukcyjny r_{Cu}	0,4
Współczynnik redukcyjny $r_{1,4301}$	0,75
Współczynnik redukcyjny r_{Ms}	0,45
Rodzaj wyjścia	3-przewodowy
Parametry	
warunki montażu	
A	w stali 1.0037 (St37): 10 mm

Data publikacji: 2020-03-24 Data wydania: 2020-03-30 : 231721_poi.pdf

Patrz „Uwagi ogólne dotyczące informacji o produktach firmy Pepperl+Fuchs”.

Grupa Pepperl+Fuchs
www.pepperl-fuchs.com

USA: +1 330 486 0001
fa-info@us.pepperl-fuchs.com

Niemcy: +49 621 776 1111
fa-info@de.pepperl-fuchs.com

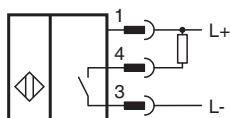
Singapur: +65 6779 9091
fa-info@sg.pepperl-fuchs.com

PEPPERL+FUCHS

Dane techniczne

B		12 mm
C		30 mm
F		42 mm
Napięcie robocze	U_B	10 ... 30 V DC
Częstotliwość przełączania	f	0 ... 600 Hz
histereza	H	0,06 ... 1 mm
Ochrona przed złą polaryzacją		tak
Ochrona przed zwarciami		pulsująca
Odporność na przeciążenia		tak
Zabezpieczenie przed zerwaniem pędni		tak
Redukcja impulsu włączania		tak
tętnienie prądu		10 %
spadek napięcia	U_d	≤ 2 V
Dokładność odwzorowania	R	0,3 mm
Prąd roboczy	I_L	0 ... 200 mA , powyżej 70°C max. 150 mA
Prąd resztkowy	I_r	≤ 10 μ A
Prąd jałowy	I_o	≤ 15 mA
Opóźnienie przed udostępnieniem	t_v	≤ 50 ms
Wskaźnik stanu przełączenia		Żółta dioda
Parametry bezpieczeństwa funkcjonalnego		
MTTF _d		1740 a
Okres użytkowania (T _M)		20 a
Stopień pokrycia diagnostycznego (DC)		0 %
Zgodność norm i dyrektyw		
Zgodność z normami		
Normy		EN 60947-5-2:2007 IEC 60947-5-2:2007
Zezwolenia i certyfikaty		
Zgodność z wymogami EAC		TR CU 020/2011
Atest UL		cULus Listed, General Purpose
Certyfikat CCC		Produkty, dla których maksymalne napięcie robocze nie przekracza 36 V, nie wymagają certyfikacji, a zatem nie są opatrzone znakiem CCC.
Warunki otoczenia		
Temperatura otoczenia		-25 ... 85 °C (-13 ... 185 °F)
Temperatura przechowywania		-40 ... 85 °C (-40 ... 185 °F)
Specyfikacja mechaniczna		
Rodzaj złącza		Wtyczka przyrządowa M12 x 1 , 4-pin
Materiał obudowy		Mosiądz, niklowany
Powierzchnia pomiarowa		PBT
Stopień ochrony		IP67
Masa		20 g
Moment dokręcający żrub mocujących		maks. 10 Nm

Połączenie



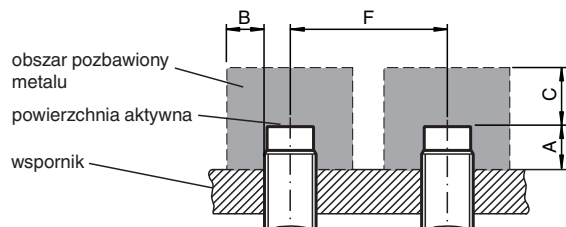
Przypisanie połączenia






Drut kolory wg EN 60947-5-2

1	BN
2	WH
3	BU
4	BK

Montaż



Akcesoria

	BF 12	Kotnierz montażowy, 12 mm
	V1-G-2M-PUR	Gniazdo kablowe M12, 4-pinowe, kabel PUR
	V1-W-2M-PUR	Gniazdo kablowe M12, 4-pinowe, kabel PUR