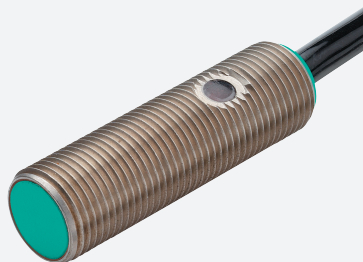


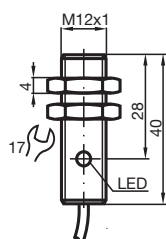
# Czujnik indukcyjny

## NJ2-12GM40-E1

■ 2 mm zabudowany



### Wymiary



### Dane techniczne

#### Dane ogólne

Funkcja przełączania		Rozwierne (NC)
Rodzaj wyjścia		NPN
Nominalny zasięg działania	$s_n$	2 mm
Instalacja		zabudowany
Polaryzacja wyjściowa		DC
Zapewniony dystans działania	$s_a$	0 ... 1,62 mm
Rzeczywisty dystans działania	$s_r$	1,8 ... 2,2 mm typ.
Współczynnik redukcji $r_{Al}$		0,23
Współczynnik redukcji $r_{Cu}$		0,21
Współczynnik redukcji $r_{1,4301}$		0,7

#### Parametry

Napięcie robocze	$U_B$	10 ... 60 V
------------------	-------	-------------

Data publikacji: 2020-03-30 : 016534\_poi.pdf

Patrz „Uwagi ogólne dotyczące informacji o produktach firmy Pepperl+Fuchs”.

Grupa Pepperl+Fuchs  
www.pepperl-fuchs.com

USA: +1 330 486 0001  
fa-info@us.pepperl-fuchs.com

Niemcy: +49 621 776 1111  
fa-info@de.pepperl-fuchs.com

Singapur: +65 6779 9091  
fa-info@sg.pepperl-fuchs.com

PEPPERL+FUCHS

## Dane techniczne

Częstotliwość przełączania	f	0 ... 3000 Hz
histereza	H	1 ... 10 typ. 3 %
Ochrona przed złą polaryzacją		ochrona przed odwrotną polaryzacją
Ochrona przed zwarcie		pulsująca
spadek napięcia	$U_d$	$\leq 3$ V
Spadek napięcia przy $I_L$		
Spadek napięcia $I_L = 100$ mA, element przełączający włączony	$U_d$	1,2 ... 2,5 V
Prąd roboczy	$I_L$	0 ... 200 mA
Prąd jałowy	$I_0$	$\leq 15$ mA
Opóźnienie przed udostępnieniem	$t_v$	$\leq 20$ ms
Wskaźnik stanu przełączenia		Żółta dioda

## Zgodność norm i dyrektyw

Zgodność z normami		
Normy		EN 60947-5-2:2007 IEC 60947-5-2:2007

## Zezwolenia i certyfikaty

Atest UL		cULus Listed, General Purpose
Certyfikat CSA		cCSAus Listed, General Purpose
Certyfikat CCC		Posiada certyfikat China Compulsory Certification (CCC)

## Warunki otoczenia

Temperatura otoczenia		-25 ... 70 °C (-13 ... 158 °F)
Temperatura przechowywania		-40 ... 85 °C (-40 ... 185 °F)

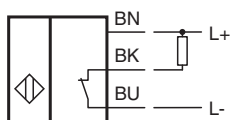
## Specyfikacja mechaniczna

Rodzaj złącza		przewód PUR , 2 m
Przekrój kabla		0,34 mm <sup>2</sup>
Materiał obudowy		Stal szlachetna 1.4305 / AISI 303
Powierzchnia pomiarowa		PBT
Stopień ochrony		IP67


## Informacje ogólne

Zakres dostawy		Dostawa z 2 nakrętkami z zazębieniem zabezpieczającym
----------------	--	---

## Połączenie



## Akcesoria

	<b>BF 12</b>	Kolnierz montażowy, 12 mm
---	--------------	---------------------------