

# Czujnik indukcyjny

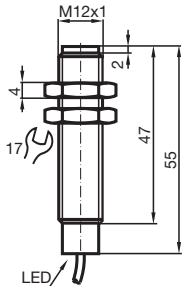
## NMB2-12GM55-E0-FE



- płaszczyna aktywna ze stali szlachetnej
- zasięg skanowania 2mm
- 3-przewodowy DC
- Obiekty ferromagnetyczne



### Wymiary



### Dane techniczne

#### Dane ogólne

|                                    |       |                          |
|------------------------------------|-------|--------------------------|
| Funkcja przełączania               |       | Normalnie otwarte (NO)   |
| Rodzaj wyjścia                     |       | NPN                      |
| Nominalny zasięg działania         | $s_n$ | 2 mm                     |
| Instalacja                         |       | zabudowany               |
| Polaryzacja wyjściowa              |       | DC                       |
| Zapewniony dystans działania       | $s_a$ | 0 ... 1,62 mm            |
| Element rozruchowy                 |       | Obiekty ferromagnetyczne |
| Współczynnik redukcji $r_{Al}$     |       | 0                        |
| Współczynnik redukcji $r_{Cu}$     |       | 0                        |
| Współczynnik redukcji $r_{1,4301}$ |       | 0,6–0,8                  |
| Współczynnik redukcji $r_{1,4571}$ |       | 0,1                      |
| Współczynnik redukcji $r_{S137}$   |       | 1                        |

Data publikacji: 2020-03-23 Data wydania: 2020-03-30 : 908427\_poi.pdf

Patrz „Uwagi ogólne dotyczące informacji o produktach firmy Pepperl+Fuchs”.

Grupa Pepperl+Fuchs  
www.pepperl-fuchs.com

USA: +1 330 486 0001  
fa-info@us.pepperl-fuchs.com

Niemcy: +49 621 776 1111  
fa-info@de.pepperl-fuchs.com

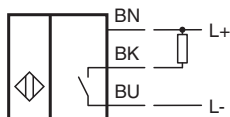
Singapur: +65 6779 9091  
fa-info@sg.pepperl-fuchs.com

**pf** PEPPERL+FUCHS

## Dane techniczne

|  |       |   |
|--|-------|---|
| Współczynnik redukcyjny $r_{MS}$               | 0     |   |
| <b>Parametry</b>                               |       |   |
| Napięcie robocze                               | $U_B$ | 10 ... 30 V DC  |
| Częstotliwość przełączania                     | f     | 100 Hz  |
| histereza                                      | H     | 3 ... 15 typ. 5 %   |
| Ochrona przed złą polaryzacją                  |       | ochrona przed odwrotną polaryzacją  |
| Ochrona przed zwarciami                        |       | pulsująca   |
| spadek napięcia                                | $U_d$ | $\leq 2$ V DC   |
| Prąd roboczy                                   | $I_L$ | $\leq 200$ mA   |
| Pobór prądu                                    |       | $< 14$ mA   |
| Prąd resztkowy                                 | $I_r$ | $\leq 10$ $\mu$ A   |
| <b>Parametry bezpieczeństwa funkcjonalnego</b> |       |   |
| MTTF <sub>d</sub>                              |       | 990 a   |
| Okres użytkowania ( $T_M$ )                    |       | 20 a  |
| Stopień pokrycia diagnostycznego (DC)          |       | 0 %   |
| <b>Wskaźniki/elementy obsługowe</b>            |       |   |
| Wskaźnik pracy                                 |       | Dwukolorowa dioda LED<br>Kolor zielony: zasilanie<br>Kolor żółty: wyjście   |
| <b>Zgodność norm i dyrektyw</b>                |       |   |
| Zgodność z normami                             |       |   |
| Normy  |       | EN 60947-5-2:2007<br>IEC 60947-5-2:2007   |
| <b>Zezwolenia i certyfikaty</b>                |       |   |
| Atest UL                                       |       | cULus Listed, General Purpose   |
| Certyfikat CSA                                 |       | cCSAus Listed, General Purpose  |
| Certyfikat CCC                                 |       | Produkty, dla których maksymalne napięcie robocze nie przekracza 36 V, nie wymagają certyfikacji, a zatem nie są opatrzone znakiem CCC. |
| <b>Warunki otoczenia</b>                       |       |   |
| Temperatura otoczenia                          |       | -40 ... 70 °C (-40 ... 158 °F)  |
| <b>Specyfikacja mechaniczna</b>                |       |   |
| Rodzaj złącza                                  |       | 2 m, przewód PUR  |
| Przekrój kabla                                 |       | 0,34 mm <sup>2</sup>  |
| Materiał obudowy                               |       | Stal szlachetna 1.4305 / AISI 303   |
| Powierzchnia pomiarowa                         |       | Stal szlachetna 1.4305 / AISI 303   |
| Stopień ochrony                                |       | IP69K   |

## Połączenie



## Akcesoria

|   |              |                  |
|---|--------------|------------------|
|  | <b>AB-12</b> | Element mocujący |
|---|--------------|------------------|