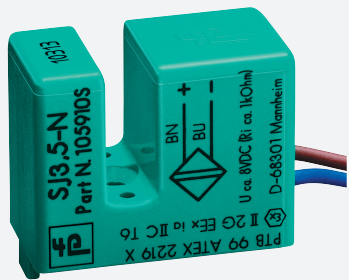


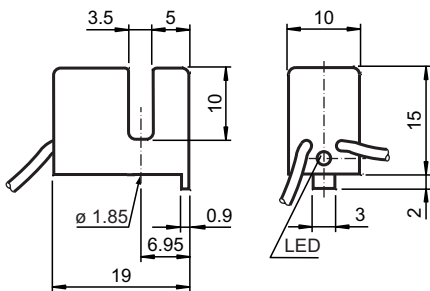
Indukcyjny czujnik szczelinowy SJ3,5-N-LED-Y



■ Seria komfort



Wymiary



Dane techniczne

Dane ogólne	
Funkcja przełączania	Rozwierne (NC)
Rodzaj wyjścia	NAMUR
Szerokość szczeliny	3,5 mm
Głębokość zanurzenia (z boku)	5 ... 7 typ. 6 mm
Instalacja	
Rodzaj wyjścia	2-przewodowy
Parametry	
Napięcie znamionowe	U_o 8 V
Napięcie robocze	U_B 5 ... 25 V
Częstotliwość przełączania	f 0 ... 3000 Hz
histeresa	H 0,1 ... 0,4 mm
Pobór prądu	
Płyta pomiarowa nie wykryta	≥ 3 mA przy napięciu nominalnym
Płyta pomiarowa wykryta	≤ 1 mA przy napięciu nominalnym
Wskaźnik stanu przełączenia	Żółta dioda

Data publikacji: 2020-05-04 Data wydania: 2020-05-04 : 106617_poi.pdf

Patrz „Uwagi ogólne dotyczące informacji o produktach firmy Pepperl+Fuchs”.

Grupa Pepperl+Fuchs
www.pepperl-fuchs.com

USA: +1 330 486 0001
fa-info@us.pepperl-fuchs.com

Niemcy: +49 621 776 1111
fa-info@de.pepperl-fuchs.com

Singapur: +65 6779 9091
fa-info@sg.pepperl-fuchs.com

PF PEPPERL+FUCHS

Dane techniczne

Zgodność norm i dyrektyw

Zgodność z normami

NAMUR

EN 60947-5-6:2000
IEC 60947-5-6:1999

Normy

EN 60947-5-2:2007
EN 60947-5-2/A1:2012
IEC 60947-5-2:2007
IEC 60947-5-2 AMD 1:2012

Zezwolenia i certyfikaty

Atest UL

cULus Listed, General Purpose

Certyfikat CSA

cCSAus Listed, General Purpose

Warunki otoczenia

Temperatura otoczenia

-25 ... 100 °C (-13 ... 212 °F)

Specyfikacja mechaniczna

Rodzaj złącza

przewód elastyczny (lica) LiY , 500 mm

Przekrój kabla

0,14 mm²

Materiał obudowy

PBT

Stopień ochrony

IP67

Informacje ogólne

Zastosowanie w przestrzeniach zagrożonych
wybuchem

patrz instrukcja obsługi

Połączenie

