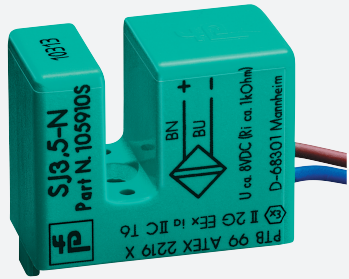


# Indukcyjny czujnik szczelinowy

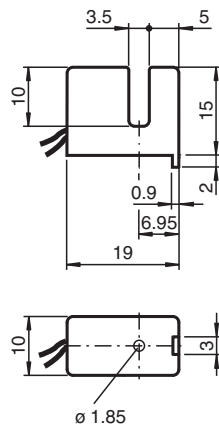
## SJ3,5-H-Y17012



■ Seria komfort



### Wymiary



### Dane techniczne

#### Dane ogólne

Funkcja przełączania	Rozwierne (NC)
Rodzaj wyjścia	NAMUR
Szerokość szczeliny	3,5 mm
Głębokość zanurzenia (z boku)	5 ... 7 typ. 6 mm
Instalacja	
Rodzaj wyjścia	2-przewodowy

#### Parametry

Napięcie znamionowe	$U_o$	8 V
Napięcie robocze	$U_B$	5 ... 25 V
Częstotliwość przełączania	$f$	0 ... 3000 Hz
histereza	$H$	0,8 ... 1,1 mm
Pobór prądu		
Płyta pomiarowa nie wykryta		$\geq 3$ mA przy napięciu nominalnym
Płyta pomiarowa wykryta		$\leq 1$ mA przy napięciu nominalnym

#### Zgodność norm i dyrektyw

Data publikacji: 2020-05-04 Data wydania: 2020-05-04 : 106723\_poi.pdf

Patrz „Uwagi ogólne dotyczące informacji o produktach firmy Pepperl+Fuchs”.

Grupa Pepperl+Fuchs  
www.pepperl-fuchs.com

USA: +1 330 486 0001  
fa-info@us.pepperl-fuchs.com

Niemcy: +49 621 776 1111  
fa-info@de.pepperl-fuchs.com

Singapur: +65 6779 9091  
fa-info@sg.pepperl-fuchs.com

PEPPERL+FUCHS

## Dane techniczne

Zgodność z normami	
NAMUR	EN 60947-5-6:2000
Normy	EN 60947-5-2:2007 EN 60947-5-2/A1:2012 IEC 60947-5-2:2007 IEC 60947-5-2 AMD 1:2012
<b>Zezwolenia i certyfikaty</b>	
Atest UL	cULus Listed, General Purpose
Certyfikat CSA	cCSAus Listed, General Purpose
<b>Warunki otoczenia</b>	
Temperatura otoczenia	-25 ... 70 °C (-13 ... 158 °F)
<b>Specyfikacja mechaniczna</b>	
Rodzaj złącza	przewód elastyczny (lica) PTFE , 500 mm
Przekrój kabla	0,14 mm <sup>2</sup>
Materiał obudowy	PBT
Stopień ochrony	IP67
<b>Informacje ogólne</b>	
Zastosowanie w przestrzeniach zagrożonych wybuchem	patrz instrukcja obsługi

## Połączenie

