



BETAETIGER AZM 161-B1S

- Aktywator prosty
- nadaje się szczególnie do osłon przesuwnych

Dane

Klucz zamówieniowy

Oznaczenie typu produktu	BETAETIGER AZM 161-B1S
Numer artykułu (Numer katalogowy)	101171125
EAN (European Article Number)	4030661298689
Numer eCl@ss, wersja 9.0	27-27-26-06
eCl@ss number, version 11.0	27-27-26-06
eCl@ss number, version 12.0	27-27-26-06
ETIM number, version 7.0	EC001487
ETIM number, version 6.0	EC001487

Właściwości ogólne

Materiał aktywatora	Stal nierdzewna (V2A)
Ciężar brutto	20 g

Dane mechaniczne

aktywator	prosty
-----------	--------

Zakres dostawy

Zakres dostawy materiału
montażowego

Śruby odporne na manipulację

Note

Uwaga (informacje ogólne)

minimalny promień najazdu aktywatora przy osłonach uchylnych równoległe do powierzchni aktywatora 150 mm

minimalny promień najazdu aktywatora przy osłonach uchylnych równoległe do powierzchni aktywatora 180 mm

Obrazy

Zdjęcie produktu (pojedyncze zdjęcie katalogowe)



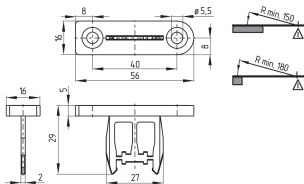
ID: kazm1f45

| 7,3 MB | .tif | 195.4 x 130.2 mm - 1954 x 1302 px - 254 dpi

| 132,9 kB | .jpg | 352.778 x 235.303 mm - 1000 x 667 px - 72 dpi

| 12,4 kB | .png | 74.083 x 49.389 mm - 210 x 140 px - 72 dpi

Rysunek wymiarowy Aktywator



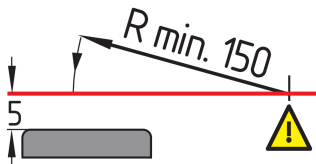
ID: 1azm1b24

| 41,6 kB | .cdr |

| 9,1 kB | .png | 74.083 x 51.506 mm - 210 x 146 px - 72 dpi

| 101,3 kB | .jpg | 352.778 x 245.181 mm - 1000 x 695 px - 72 dpi

Promień prowadzenia



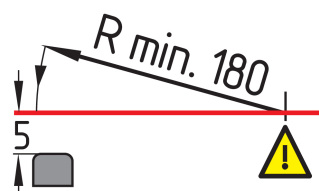
ID: kazm1r01

| 19,8 kB | .cdr |

| 3,4 kB | .png | 74.083 x 38.1 mm - 210 x 108 px - 72 dpi

| 76,2 kB | .jpg | 352.778 x 180.622 mm - 1000 x 512 px - 72 dpi

Promień prowadzenia



ID: kazm1r22

| 20,7 kB | .cdr |

| 3,7 kB | .png | 74.083 x 55.386 mm - 210 x 157 px - 72 dpi

| 87,4 kB | .jpg | 352.778 x 263.172 mm - 1000 x 746 px - 72 dpi

Schmersal-Polska Sp.j., ul. Baletowa 29, 02-867 Warszawa

Dane zostały starannie sprawdzone. Zdjęcia mogą odbiegać od rzeczywistości. Dalsze dane techniczne znajdują się w instrukcji obsługi. Możliwe są zmiany i błędy techniczne.

Wygenerowano dnia 10.08.2022, 14:02