



## TFA-020

- Wstępne pozycjonowanie
- Urządzenie centrujące jest niezależne od aktywatora
- Płynne wsuwanie i wysuwanie aktywatora

## Dane

### Klucz zamówieniowy

Oznaczenie typu produktu	TFA-020
Numer artykułu (Numer katalogowy)	101172607
EAN (European Article Number)	4030661301280
Numer eCl@ss, wersja 9.0	27-27-26-92
eCl@ss number, version 11.0	27-27-26-92
eCl@ss number, version 12.0	27-27-26-92
ETIM number, version 7.0	EC002594
ETIM number, version 6.0	EC002594

### Właściwości ogólne

Ciężar brutto	210 g
---------------	-------

### Dane ogólne - właściwości

Montaż na zewnątrz	Tak
--------------------	-----

### Dane mechaniczne - Wymiary

Szerokość	113 mm
Wysokość	40 mm

Głębokość

25 mm

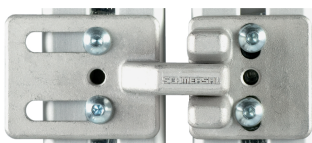
## Note

Uwaga (informacje ogólne)

Tylko dla AZ 16-ST530 i AZM 161-ST530

## Obrazy

### Zdjęcie produktu (pojedyncze zdjęcie katalogowe)

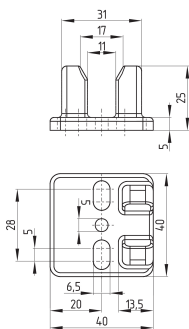


ID: ktfa2f01

| 376,6 kB | .jpg | 352.778 x 151.694 mm - 1000 x 430 px - 72 dpi

| 30,4 kB | .png | 74.083 x 31.75 mm - 210 x 90 px - 72 dpi

### Rysunek wymiarowy Urządzenie podstawowe



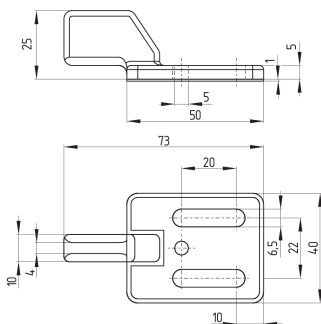
ID: ktue-g01

| 39,5 kB | .cdr |

| 6,5 kB | .png | 74.083 x 129.469 mm - 210 x 367 px - 72 dpi

| 220,8 kB | .jpg | 352.778 x 616.656 mm - 1000 x 1748 px - 72 dpi

### Rysunek wymiarowy Urządzenie podstawowe



ID: ktue-g06

| 71,8 kB | .ai | 210.002 x 297 mm - 595 x 841 px - 72 dpi

| 4,4 kB | .png | 74.083 x 72.672 mm - 210 x 206 px - 72 dpi

| 120,1 kB | .jpg | 352.778 x 346.428 mm - 1000 x 982 px - 72 dpi

### Przykład montażu



ID: ktue-m02  
| 67,4 kB | .cdr |

## Produkt w środowisku (zastosowanie)



ID: ktue-f04  
| 715,2 kB | .jpg | 352.778 x 264.583 mm - 1000 x 750 px - 72 dpi  
| 393,9 kB | .png | 50.038 x 37.507 mm - 591 x 443 px - 300 dpi  
| 23,2 kB | .jpg | 159.808 x 119.944 mm - 453 x 340 px - 72 dpi

Schmersal-Polska Sp.j., ul. Baletowa 29, 02-867 Warszawa

Dane zostały starannie sprawdzone. Zdjęcia mogą odbiegać od rzeczywistości. Dalsze dane techniczne znajdują się w instrukcji obsługi. Możliwe są zmiany i błędy techniczne.

Wygenerowano dnia 10.08.2022, 13:38